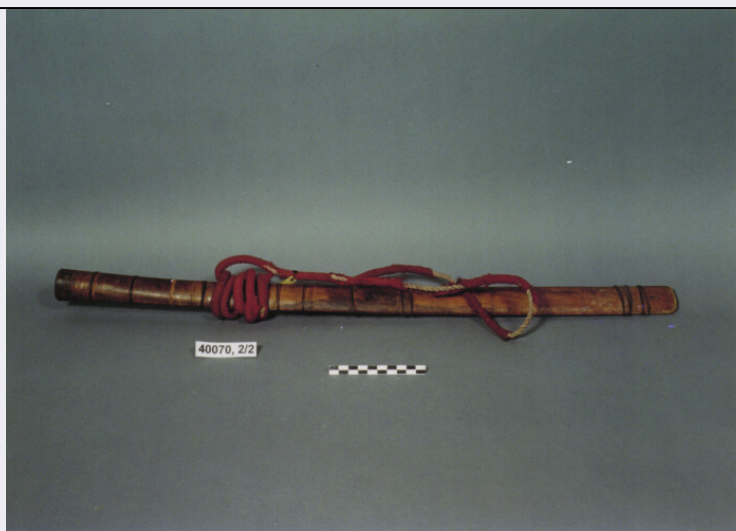


SCHEDA



CD - CODICI

TSK - Tipo Scheda	D
LIR - Livello ricerca	C
NCT - CODICE UNIVOCO	
NCTR - Codice regione	09
NCTN - Numero catalogo generale	00666940
ESC - Ente schedatore	Comune S. Croce sull'Arno
ECP - Ente competente	S39

OG - OGGETTO

OGT - OGGETTO	
OGTD - Definizione	disegno
SGT - SOGGETTO	
SGTI - Identificazione	figura di donna: Giuseppina.
SGTT - Titolo	Il sonno di Giuseppina

LC - LOCALIZZAZIONE GEOGRAFICO-AMMINISTRATIVA

PVC - LOCALIZZAZIONE GEOGRAFICO-AMMINISTRATIVA ATTUALE

PVCS - Stato	ITALIA
PVCR - Regione	Toscana
PVCP - Provincia	PI
PVCC - Comune	Santa Croce sull'Arno

LDC - COLLOCAZIONE SPECIFICA

LDCT - Tipologia	villa
LDCN - Denominazione attuale	Villa Pacchiani
LDCU - Indirizzo	via Provinciale Francesca Sud
LDCM - Denominazione raccolta	Collezione Villa Pacchiani
LDCS - Specifiche	Primo piano, sesta stanza a partire dall'ingresso

DT - CRONOLOGIA

DTZ - CRONOLOGIA GENERICA

DTZG - Secolo	sec. XX
DTZS - Frazione di secolo	secondo quarto

DTS - CRONOLOGIA SPECIFICA

DTSI - Da	1941
DTSF - A	1941
DTM - Motivazione cronologia	data

AU - DEFINIZIONE CULTURALE**AUT - AUTORE**

AUTR - Riferimento all'intervento	disegnatore
AUTM - Motivazione dell'attribuzione	firma
AUTN - Nome scelto	Rosi Mino
AUTA - Dati anagrafici	1913/ 1995
AUTH - Sigla per citazione	00040006

MT - DATI TECNICI

MTC - Materia e tecnica	carta/ inchiostro
--------------------------------	-------------------

MIS - MISURE

MISU - Unità	mm.
MISA - Altezza	250
MISL - Larghezza	360
MIST - Validità	ca.

CO - CONSERVAZIONE**STC - STATO DI CONSERVAZIONE**

STCC - Stato di conservazione	discreto
STCS - Indicazioni specifiche	carta leggermente ingiallita

DA - DATI ANALITICI**DES - DESCRIZIONE**

DESO - Indicazioni sull'oggetto	raffigurazione di una donna: Giuseppina. Sta dormendo ed è appoggia il volto sulle mani, è di profilo sulla sinistra del disegno.
DESI - Codifica Iconclass	NR (recupero pregresso)
DESS - Indicazioni sul soggetto	NR (recupero pregresso)

ISR - ISCRIZIONI

ISRC - Classe di appartenenza	documentaria
ISRS - Tecnica di scrittura	NR (recupero pregresso)
ISRT - Tipo di caratteri	corsivo
ISRP - Posizione	parte anteriore e posteriore
ISRI - Trascrizione	parte anteriore: M. Rosi / '41. Parte posteriore: Giuseppina / Il sonno di Giuseppina.

NSC - Notizie storico-critiche

Mino Rosi verso cui le istituzioni pisane hanno sicuramente un debito di riconoscenza. Una delle attività più assiduamente frequentate, insieme alla pittura, è stata la critica d'arte. Altre preziose energie Mino Rosi le spese in veste di ispiratore e di organizzatore di mostre. Infine questo artista ha contribuito alla ricostruzione e alla sistemazione museale del patrimonio storico della città. Egli è un personaggio da riscoprire, tra i maggiori della seconda metà del Novecento. Occorre guardare al di là del cono d'ombra, in cui volle lui stesso tenersi dal 1960, con la scomparsa dell'unico figlio, il diciottenne Giovanni. Durante la sua carriera artistica ha disegnato, dipinto e inciso in xilografia e calcografia, modellato medaglie e decorato ceramiche, ha affrontato il mosaico e la vetrata. Mino Rosi stabiliva contatti, diffondeva notizie e stimolava l'immaginazione, facendo da ponte tra il volterrano Mino Trafeli, vome lui di Volterra e della generazione successiva, e i giovani artisti. Nella raccolta di Villa Pacchiani sono compiutamente rappresentati l'iter e la tipologia di Rosi nel disegno dagli anni '30 fino ai primi anni '80. E po incisioni all'acquaforte e xilografie, cui si aggiungono pastelli, tempere e oli.

TU - CONDIZIONE GIURIDICA E VINCOLI**ACQ - ACQUISIZIONE**

ACQT - Tipo acquisizione	donazione
ACQN - Nome	Giuseppina Boni Rosi
ACQD - Data acquisizione	1998

CDG - CONDIZIONE GIURIDICA

CDGG - Indicazione generica	proprietà Ente pubblico territoriale
CDGS - Indicazione specifica	Comune di Santa Croce sull'Arno
CDGI - Indirizzo	piazza del Popolo, 8 - 56029 S. Croce sull'Arno (PI)

DO - FONTI E DOCUMENTI DI RIFERIMENTO**FTA - DOCUMENTAZIONE FOTOGRAFICA**

FTAX - Genere	documentazione esistente
FTAP - Tipo	NR (recupero pregresso)
FTAN - Codice identificativo	SBAAAS PI 0_0
FTAT - Note	FND

BIB - BIBLIOGRAFIA

BIBX - Genere	bibliografia specifica
BIBA - Autore	Donazione Mino Rosi
BIBD - Anno di edizione	1998
BIBI - V., tavv., figg.	Tav. 44

MST - MOSTRE

MSTT - Titolo	Donazione Mino Rosi
MSTL - Luogo	Santa Croce sull'Arno
MSTD - Data	1998

AD - ACCESSO AI DATI**ADS - SPECIFICHE DI ACCESSO AI DATI**

ADSP - Profilo di accesso	1
ADSM - Motivazione	scheda contenente dati liberamente accessibili

CM - COMPILAZIONE**CMP - COMPILAZIONE****CMPD - Data** 2003**CMPN - Nome** Duranti I.**FUR - Funzionario
responsabile** d'Aniello A.**AGG - AGGIORNAMENTO - REVISIONE****AGGD - Data** 2007**AGGN - Nome** ARTPAST/ Tramontano T.**AGGF - Funzionario
responsabile** NR (recupero pregresso)**AN - ANNOTAZIONI****OSS - Osservazioni** Funzionario responsabile del Comune: Strozalupi Antonella MIF:
250 x 360