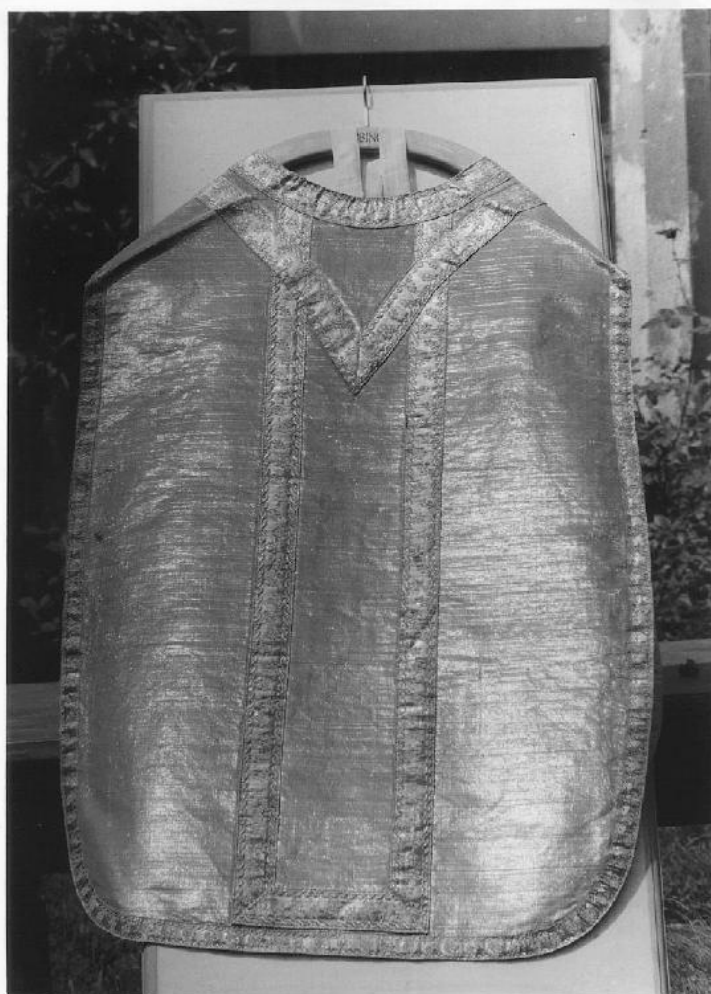


# SCHEDA



## CD - CODICI

TSK - Tipo Scheda D

LIR - Livello ricerca I

### NCT - CODICE UNIVOCO

NCTR - Codice regione 09

NCTN - Numero catalogo  
generale 00556905

ESC - Ente schedatore S39

ECP - Ente competente S39

## RV - RELAZIONI

ROZ - Altre relazioni 0900556896

## OG - OGGETTO

### OGT - OGGETTO

OGTD - Definizione disegno

### SGT - SOGGETTO

SGTI - Identificazione progetto del Palazzo di Giustizia di Livorno

SGTT - Titolo Prospetto laterale del Palazzo di giustizia e locali per l'insegnamento  
co munale.

## LC - LOCALIZZAZIONE GEOGRAFICO-AMMINISTRATIVA

PVC - LOCALIZZAZIONE GEOGRAFICO-AMMINISTRATIVA ATTUALE

PVCS - Stato	ITALIA
PVCR - Regione	Toscana
PVCP - Provincia	LI
PVCC - Comune	Livorno
LDC - COLLOCAZIONE SPECIFICA	
LDCT - Tipologia	villa
LDCN - Denominazione attuale	Villa Maria
LDCU - Indirizzo	Via Calzabigi 54
LDCM - Denominazione raccolta	Raccolta iconografica
LDCS - Specifiche	Cassetto 26
UB - UBICAZIONE E DATI PATRIMONIALI	
INV - INVENTARIO DI MUSEO O SOPRINTENDENZA	
INVN - Numero	BLL-CDRV 1521/I
INVD - Data	1985
DT - CRONOLOGIA	
DTZ - CRONOLOGIA GENERICA	
DTZG - Secolo	sec. XIX
DTS - CRONOLOGIA SPECIFICA	
DTSI - Da	1856
DTSF - A	1856
DTM - Motivazione cronologia	iscrizione
AU - DEFINIZIONE CULTURALE	
AUT - AUTORE	
AUTS - Riferimento all'autore	attribuito
AUTR - Riferimento all'intervento	disegnatore
AUTM - Motivazione dell'attribuzione	firma
AUTN - Nome scelto	Cappellini Giuseppe
AUTA - Dati anagrafici	1812/ 1876
AUTH - Sigla per citazione	00050034
MT - DATI TECNICI	
MTC - Materia e tecnica	carta/ penna/ acquerellatura
MIS - MISURE	
MISU - Unità	mm.
MISA - Altezza	423
MISL - Larghezza	678
CO - CONSERVAZIONE	
STC - STATO DI CONSERVAZIONE	
STCC - Stato di conservazione	buono

**DA - DATI ANALITICI****DES - DESCRIZIONE****DESO - Indicazioni  
sull'oggetto**

Disegno acquerellato raffigurante il prospetto di un edificio con corpo centrale rivestito a bugnato e ali rivestite a conci meno aggettanti e into naco liscio. Il corpo principale è disposto su due ordini: quello inferiore presenta un loggiato a tre arcate e parti laterali con finestre incorniciate al terreno e rettangolari superiori; ordine superiore con finestre in corniciate e piccole finestrelle rettangolari. Le ali laterali presentano due ordini di cui quello inferiore a conci e finestre incorniciate, con spigolo a bugnato. In secondo piano, sui lati, si vedono due torrette merlate. Colori: variazioni di bruno, avorio, rosa, grigio. Il foglio ha una scritta di titolazione a caratteri corsivi in alto, indicazione della scala in basso. In basso a destra dell'immagine si trovano la firma e data. La tavola è incorniciata da una sottile fascia a tre linee nere.

**DESI - Codifica Iconclass**

NR (recupero pregresso)

**DESS - Indicazioni sul  
soggetto**

Architetture.

**ISR - ISCRIZIONI****ISRC - Classe di  
appartenenza**

documentaria

**ISRS - Tecnica di scrittura**

a penna

**ISRT - Tipo di caratteri**

corsivo

**ISRP - Posizione**

in alto al centro

**ISRI - Trascrizione**PROSPETTO LATERALE DEL PALAZZO DI GIUSTIZIA/ E  
LOCALI PER L'INSEGNAMENTO COMUNALE.**ISR - ISCRIZIONI****ISRC - Classe di  
appartenenza**

documentaria

**ISRS - Tecnica di scrittura**

a penna

**ISRT - Tipo di caratteri**

corsivo

**ISRP - Posizione**

in alto a destra

**ISRI - Trascrizione**

TAVOLA IX

**ISR - ISCRIZIONI****ISRC - Classe di  
appartenenza**

documentaria

**ISRS - Tecnica di scrittura**

a penna

**ISRT - Tipo di caratteri**

corsivo

**ISRP - Posizione**

in basso al destra

**ISRI - Trascrizione**

G. CAPPELLINI 20 AGOSTO 1856

**ISR - ISCRIZIONI****ISRC - Classe di  
appartenenza**

documentaria

**ISRS - Tecnica di scrittura**

a penna

**ISRT - Tipo di caratteri**

corsivo

**ISRP - Posizione**

in basso al centro

**ISRI - Trascrizione**

SCALA DI BRACCIA SESSANTA FIORENTINE

**NSC - Notizie storico-critiche**

Il disegno - incluso in album di 26 fogli per il quale si rimanda alla scheda precedente - costituisce la nona delle 11 tavole presentate dall'architetto Cappellini per la seconda versione del progetto di costruzione del nuovo Palazzo di giustizia di Livorno, da erigersi nell'area dell'ex Arena Labronica. Consente di vedere il prospetto laterale dell'edificio, nella cui articolazione interna si trovano i locali per la scuola comunale, caratterizzata da un andamento omogeneo che riprende i motivi del prospetto principale. Le tavole furono realizzate su richiesta del comune di Livorno del 1855. Dall'esame condotto sulla prima versione del progetto da parte di una apposita commissione scaturirono proposte di alcune sostanziali modifiche sulla destinazione delle aree dell'edificio, modifiche che nel secondo progetto furono prontamente apportate. Il nuovo tribunale avrebbe dovuto accogliere anche le scuole comunali e gli alloggi per i padri Barnabiti, con tanto di cappella privata. Come osserva Gabriele Micheletti le tavole «illustrano l'idea del tribunale visto come un severo palazzo fiorentino» L'edificio si articola con una pianta esattamente simmetrica rispetto all'asse longitudinale di penetrazione, intorno a tre porticati interni. Nei tre livelli trovano posto, occupando aree diverse, il tribunale di prima istanza, la scuola dei barnabiti con la "sezione tecnica" destinata all'attività didattica, il convento, refettorio, chiesa degli stessi Barnabiti. Il contrasto tra le varie funzioni interne viene evitato ricorrendo all'immagine del prospetto di un possibile palazzo neorinascimentale «simbolo sia di potere civico, sia economico» (Micheletti, 1998, p. 71). Dopo questo ultimo tentativo di modifica sul progetto si giunse alla sua definitiva sospensione, avendo risolto la questione del palazzo di giustizia occupando la vecchia sede del Vescovado, di fronte alla Fortezza nuova. Solo nel 1867 Cappellini riuscirà ad ottenere almeno il saldo delle "spese vive". Per ulteriori riferimenti a Cappellini si veda la scheda 0900556879.

**TU - CONDIZIONE GIURIDICA E VINCOLI****CDG - CONDIZIONE GIURIDICA****CDGG - Indicazione generica**

proprietà Ente pubblico territoriale

**CDGS - Indicazione specifica**

Comune di Livorno, Biblioteca Labronica

**CDGI - Indirizzo**

Via Calzabigi, 54 -57100 Livorno (LI)

**DO - FONTI E DOCUMENTI DI RIFERIMENTO****FTA - DOCUMENTAZIONE FOTOGRAFICA****FTAX - Genere**

documentazione esistente

**FTAP - Tipo**

NR (recupero pregresso)

**FTAN - Codice identificativo**

SBAAAS PI 0\_0

**FTAT - Note**

CDRV. Villa Maria, Album negativi 4

**BIB - BIBLIOGRAFIA****BIBX - Genere**

bibliografia specifica

**BIBA - Autore**

Giuseppe Cappellini

**BIBD - Anno di edizione**

1998

**BIBN - V., pp., nn.**

p.69-71

**AD - ACCESSO AI DATI****ADS - SPECIFICHE DI ACCESSO AI DATI**

<b>ADSP - Profilo di accesso</b>	1
<b>ADSM - Motivazione</b>	scheda contenente dati liberamente accessibili
<b>CM - COMPILAZIONE</b>	
<b>CMP - COMPILAZIONE</b>	
<b>CMPD - Data</b>	2004
<b>CMPN - Nome</b>	Bartolotti E.
<b>FUR - Funzionario responsabile</b>	Lazzarini M. T.
<b>AGG - AGGIORNAMENTO - REVISIONE</b>	
<b>AGGD - Data</b>	2007
<b>AGGN - Nome</b>	ARTPAST/ Sori C.
<b>AGGF - Funzionario responsabile</b>	NR (recupero pregresso)