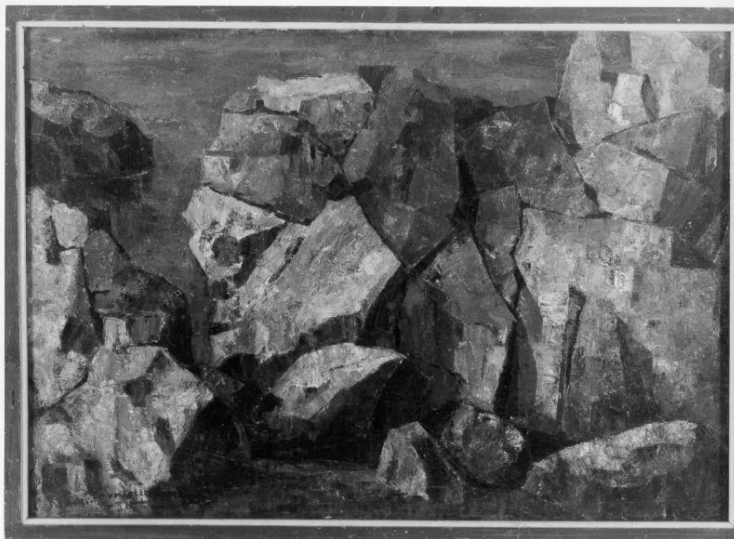


# SCHEDA



## CD - CODICI

TSK - Tipo Scheda	D
LIR - Livello ricerca	I
<b>NCT - CODICE UNIVOCO</b>	
NCTR - Codice regione	09
NCTN - Numero catalogo generale	00266402
ESC - Ente schedatore	S39
ECP - Ente competente	S39

## OG - OGGETTO

### OGT - OGGETTO

OGTD - Definizione disegno

### SGT - SOGGETTO

SGTI - Identificazione NR (recupero pregresso)  
SGTT - Titolo La famiglia del lavoratore

## LC - LOCALIZZAZIONE GEOGRAFICO-AMMINISTRATIVA

### PVC - LOCALIZZAZIONE GEOGRAFICO-AMMINISTRATIVA ATTUALE

PVCS - Stato ITALIA  
PVCR - Regione Toscana  
PVCP - Provincia LI  
PVCC - Comune Livorno

### LDC - COLLOCAZIONE SPECIFICA

LDCT - Tipologia magazzino  
LDCN - Denominazione attuale Bottini dell'Olio  
LDCU - Indirizzo NR (recupero pregresso)  
LDCS - Specifiche deposito

## UB - UBICAZIONE E DATI PATRIMONIALI

### INV - INVENTARIO DI MUSEO O SOPRINTENDENZA

<b>INVN - Numero</b>	MF 150
<b>INVD - Data</b>	1991
<b>INV - INVENTARIO DI MUSEO O SOPRINTENDENZA</b>	
<b>INVN - Numero</b>	Mun. Li. 74/1465
<b>INVD - Data</b>	NR (recupero pregresso)
<b>DT - CRONOLOGIA</b>	
<b>DTZ - CRONOLOGIA GENERICA</b>	
<b>DTZG - Secolo</b>	sec. XX
<b>DTS - CRONOLOGIA SPECIFICA</b>	
<b>DTSI - Da</b>	1955
<b>DTSF - A</b>	1955
<b>DTM - Motivazione cronologia</b>	data
<b>AU - DEFINIZIONE CULTURALE</b>	
<b>AUT - AUTORE</b>	
<b>AUTM - Motivazione dell'attribuzione</b>	firma
<b>AUTN - Nome scelto</b>	Mussi Ernesto
<b>AUTA - Dati anagrafici</b>	notizie 1955
<b>AUTH - Sigla per citazione</b>	00001914
<b>MT - DATI TECNICI</b>	
<b>MTC - Materia e tecnica</b>	carta/ matita
<b>MIS - MISURE</b>	
<b>MISA - Altezza</b>	73
<b>MISL - Larghezza</b>	53
<b>CO - CONSERVAZIONE</b>	
<b>STC - STATO DI CONSERVAZIONE</b>	
<b>STCC - Stato di conservazione</b>	buono
<b>DA - DATI ANALITICI</b>	
<b>DES - DESCRIZIONE</b>	
<b>DESO - Indicazioni sull'oggetto</b>	Disegno a matita su carta raffigurante un bambino accovacciato e nudo. In basso a destra la firma.
<b>DESI - Codifica Iconclass</b>	NR (recupero pregresso)
<b>DESS - Indicazioni sul soggetto</b>	NR (recupero pregresso)
<b>ISR - ISCRIZIONI</b>	
<b>ISRC - Classe di appartenenza</b>	documentaria
<b>ISRS - Tecnica di scrittura</b>	NR (recupero pregresso)
<b>ISRP - Posizione</b>	in basso a destra
<b>ISRI - Trascrizione</b>	[firma]
<b>NSC - Notizie storico-critiche</b>	Il disegno è stato presentato alla I edizione del Premio Modigliani di disegno, tenutasi a Livorno nell'aprile 1956, assieme ad altri della stessa serie sulla famiglia del lavoratore; il disegno è stato premiato.

**TU - CONDIZIONE GIURIDICA E VINCOLI****CDG - CONDIZIONE GIURIDICA**

<b>CDGG - Indicazione generica</b>	proprietà Ente pubblico territoriale
<b>CDGS - Indicazione specifica</b>	Comune di Livorno

**DO - FONTI E DOCUMENTI DI RIFERIMENTO****FTA - DOCUMENTAZIONE FOTOGRAFICA**

<b>FTAX - Genere</b>	documentazione esistente
<b>FTAP - Tipo</b>	fotografia b/n
<b>FTAN - Codice identificativo</b>	SBAAAS PI 188531

**MST - MOSTRE**

<b>MSTT - Titolo</b>	I Premio Modigliani (disegno)
<b>MSTL - Luogo</b>	Livorno
<b>MSTD - Data</b>	1956

**AD - ACCESSO AI DATI****ADS - SPECIFICHE DI ACCESSO AI DATI**

<b>ADSP - Profilo di accesso</b>	1
<b>ADSM - Motivazione</b>	scheda contenente dati liberamente accessibili

**CM - COMPILAZIONE****CMP - COMPILAZIONE**

<b>CMPD - Data</b>	1992
<b>CMPN - Nome</b>	Cataldi M.
<b>FUR - Funzionario responsabile</b>	Baracchini C.
<b>AGG - AGGIORNAMENTO - REVISIONE</b>	
<b>AGGD - Data</b>	2006
<b>AGGN - Nome</b>	ARTPAST/ Tramontano T.
<b>AGGF - Funzionario responsabile</b>	NR (recupero pregresso)

**AN - ANNOTAZIONI**

<b>OSS - Osservazioni</b>	Provenienza: già I Premio Modigliani, 1956. BIBA: Catalogo premio BIBF: catalogomostra BIBG: I Catalogo Premio Modigliani 1956
---------------------------	--