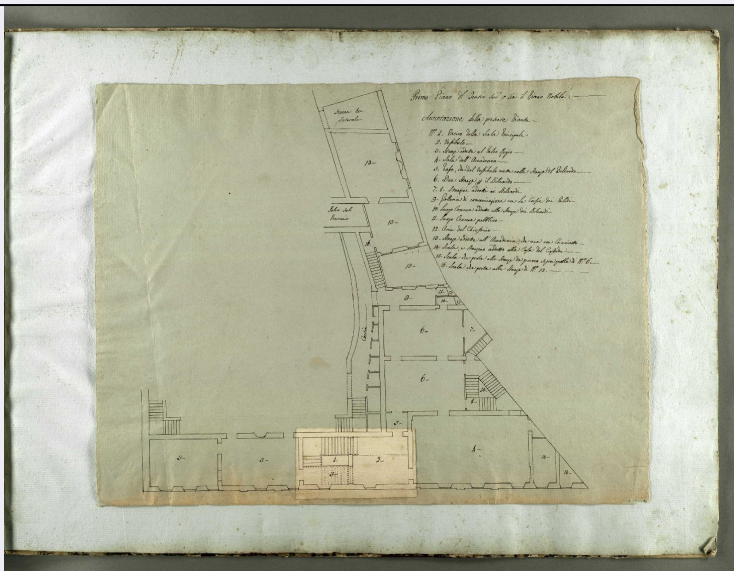


SCHEDA



CD - CODICI

TSK - Tipo Scheda D

LIR - Livello ricerca C

NCT - CODICE UNIVOCO

NCTR - Codice regione 09

NCTN - Numero catalogo generale 00662014

ESC - Ente schedatore S39

ECP - Ente competente S39

RV - RELAZIONI

RVE - STRUTTURA COMPLESSA

RVEL - Livello 6

RVER - Codice bene radice 0900662014

OG - OGGETTO

OGT - OGGETTO

OGTD - Definizione disegno

OGTV - Identificazione insieme

OGTP - Posizione album da disegno, carta sciolta

SGT - SOGGETTO

SGTI - Identificazione sezione del teatro e mezza pianta del piano nobile

SGTT - Titolo Carta sciolta con sezione e mezza pianta del piano nobile

LC - LOCALIZZAZIONE GEOGRAFICO-AMMINISTRATIVA

PVC - LOCALIZZAZIONE GEOGRAFICO-AMMINISTRATIVA ATTUALE

PVCS - Stato ITALIA

PVCR - Regione Toscana

PVCP - Provincia PI

PVCC - Comune Pisa

LDC - COLLOCAZIONE SPECIFICA

UB - UBICAZIONE E DATI PATRIMONIALI

UBO - Ubicazione originaria	SC
------------------------------------	----

DT - CRONOLOGIA**DTZ - CRONOLOGIA GENERICA**

DTZG - Secolo	sec. XVIII
----------------------	------------

DTS - CRONOLOGIA SPECIFICA

DTSI - Da	1798
------------------	------

DTSF - A	1798
-----------------	------

DTM - Motivazione cronologia	data
-------------------------------------	------

AU - DEFINIZIONE CULTURALE**AUT - AUTORE**

AUTM - Motivazione dell'attribuzione	firma
---	-------

AUTN - Nome scelto	Gherardesca Alessandro
---------------------------	------------------------

AUTA - Dati anagrafici	1779/ 1852
-------------------------------	------------

AUTH - Sigla per citazione	00000680
-----------------------------------	----------

AUT - AUTORE

AUTM - Motivazione dell'attribuzione	NR (recupero pregresso)
---	-------------------------

AUTN - Nome scelto	Niccolini Antonio
---------------------------	-------------------

AUTA - Dati anagrafici	1772/ 1850
-------------------------------	------------

AUTH - Sigla per citazione	00001023
-----------------------------------	----------

MT - DATI TECNICI

MTC - Materia e tecnica	carta/ acquerellatura/ matita/ penna
--------------------------------	--------------------------------------

MIS - MISURE

MISU - Unità	mm.
---------------------	-----

MISA - Altezza	470
-----------------------	-----

MISL - Larghezza	650
-------------------------	-----

MIST - Validità	ca.
------------------------	-----

CO - CONSERVAZIONE**STC - STATO DI CONSERVAZIONE**

STCC - Stato di conservazione	buono
--------------------------------------	-------

DA - DATI ANALITICI**DES - DESCRIZIONE**

DESO - Indicazioni sull'oggetto	Disegno.
--	----------

DESI - Codifica Iconclass	NR (recupero pregresso)
----------------------------------	-------------------------

DESS - Indicazioni sul soggetto	NR (recupero pregresso)
--	-------------------------

TU - CONDIZIONE GIURIDICA E VINCOLI**CDG - CONDIZIONE GIURIDICA**

CDGG - Indicazione generica	proprietà privata
------------------------------------	-------------------

DO - FONTI E DOCUMENTI DI RIFERIMENTO**FTA - DOCUMENTAZIONE FOTOGRAFICA**

FTAX - Genere documentazione allegata

FTAP - Tipo fotografia digitale

FTAN - Codice identificativo FCR PI Niccolini 11

FTA - DOCUMENTAZIONE FOTOGRAFICA

FTAX - Genere documentazione allegata

FTAP - Tipo fotografia digitale

BIB - BIBLIOGRAFIA

BIBX - Genere bibliografia specifica

BIBA - Autore Renzoni S.

BIBD - Anno di edizione 2002

BIBN - V., pp., nn. pp. 151-160; pp. 1196-198 n. 33

BIBI - V., tavv., figg. ff. pp.152-160; pp. 196-198

MST - MOSTRE

MSTT - Titolo Alessandro Gherardesca. Architetto toscano del Romanticismo.

MSTL - Luogo Pisa

MSTD - Data 2002

AD - ACCESSO AI DATI**ADS - SPECIFICHE DI ACCESSO AI DATI**

ADSP - Profilo di accesso 3

ADSM - Motivazione scheda di bene non adeguatamente sorvegliabile

CM - COMPILAZIONE**CMP - COMPILAZIONE**

CMPD - Data 2006

CMPN - Nome Onnis F.

FUR - Funzionario responsabile Burrese M.

AGG - AGGIORNAMENTO - REVISIONE

AGGD - Data 2006

AGGN - Nome ARTPAST/ Canepioni V.

AGGF - Funzionario responsabile NR (recupero pregresso)