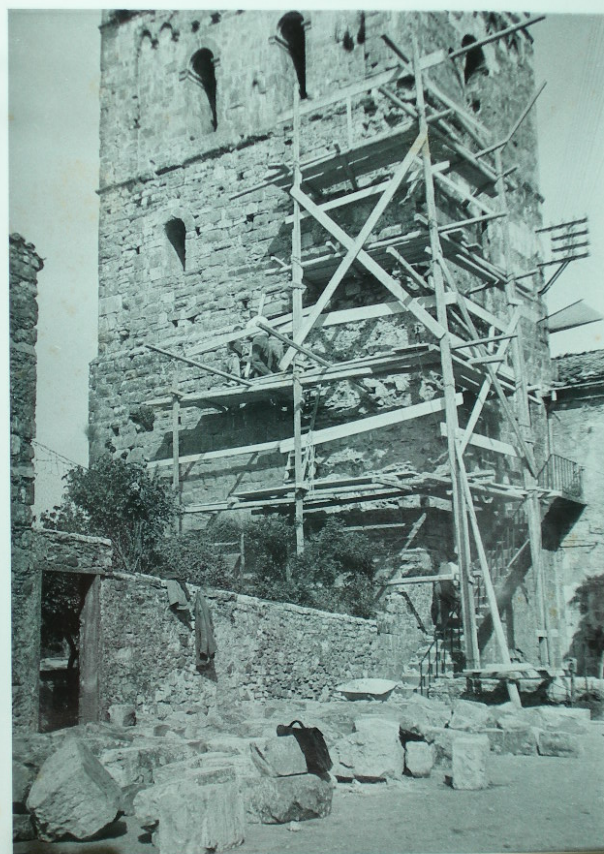


# SCHEDA



*Coreglia Antelminelli*

## CD - CODICI

TSK - Tipo Scheda	F
LIR - Livello ricerca	I
<b>NCT - CODICE UNIVOCO</b>	
NCTR - Codice regione	09
NCTN - Numero catalogo generale	00662867
ESC - Ente schedatore	S39
ECP - Ente competente	S39

## OG - OGGETTO

### OGT - OGGETTO

OGTD - Definizione dell'oggetto	positivo
OGTB - Natura biblioteconomica dell'oggetto	m

### QNT - QUANTITA'

QNTN - Numero oggetti /elementi	1
---------------------------------	---

## SG - SOGGETTO

### SGT - SOGGETTO

<b>SGTI - Identificazione</b>	Lucca Provincia. Chiesa
<b>SGTD - Indicazioni sul soggetto</b>	Lavori di restauro al campanile di una chiesa
<b>SGL - TITOLO</b>	
<b>SGLT - Titolo proprio</b>	Coreglia Antelminelli. Chiesa di S.Michele. Lavori al campanile. Fot. Sopr. Pisa 3459 (maggio 1951)
<b>SGLL - Titolo parallelo</b>	NR (recupero pregresso)
<b>SGLA - Titolo attribuito</b>	NR (recupero pregresso)
<b>SGLS - Specifiche del titolo</b>	manoscritto sul recto del supporto secondario
<b>LC - LOCALIZZAZIONE GEOGRAFICO-AMMINISTRATIVA</b>	
<b>PVC - LOCALIZZAZIONE GEOGRAFICO-AMMINISTRATIVA ATTUALE</b>	
<b>PVCS - Stato</b>	ITALIA
<b>PVCR - Regione</b>	Toscana
<b>PVCP - Provincia</b>	PI
<b>PVCC - Comune</b>	Pisa
<b>LDC - COLLOCAZIONE SPECIFICA</b>	
<b>LDCT - Tipologia</b>	palazzo
<b>LDCN - Denominazione attuale</b>	Palazzo Reale
<b>LDCU - Indirizzo</b>	Lungarno Pacinotti, 46
<b>LDCS - Specifiche</b>	fototeca
<b>LDCM - Denominazione raccolta</b>	Archivio Fotografico della Soprintendenza di Pisa
<b>UB - UBICAZIONE E DATI PATRIMONIALI</b>	
<b>UBF - UBICAZIONE FOTO</b>	
<b>UBFP - Fondo</b>	fondo stampe antiche e riservate
<b>INV - INVENTARIO</b>	
<b>INVN - Numero inventario generale</b>	2338
<b>INVD - Data inventariazione</b>	2007
<b>LR - LUOGO E DATA DELLA RIPRESA</b>	
<b>LRC - LOCALIZZAZIONE</b>	
<b>LRCR - Regione</b>	Toscana
<b>LRCP - Provincia</b>	LU
<b>LRCC - Comune</b>	Coreglia Antelminelli
<b>DT - CRONOLOGIA</b>	
<b>DTZ - CRONOLOGIA GENERICA</b>	
<b>DTZG - Secolo</b>	XX
<b>DTS - CRONOLOGIA SPECIFICA</b>	
<b>DTSI - Da</b>	1951
<b>DTSV - Validità</b>	ca.
<b>DTSF - A</b>	1951
<b>DTSL - Validità</b>	ca.
<b>DTM - MOTIVAZIONE CRONOLOGIA</b>	

<b>DTMM - Motivazione</b>	timbro
<b>AU - DEFINIZIONE CULTURALE</b>	
<b>AUF - AUTORE DELLA FOTOGRAFIA</b>	
<b>AUFN - Nome scelto (persona singola)</b>	Anonimo
<b>AUFI - Indicazione del nome e dell'indirizzo</b>	Gabinetto fotografico Soprintendenza monumenti e gallerie - Pisa
<b>AUFA - Dati anagrafici /estremi cronologici</b>	attivo nel XX secolo
<b>AUFS - Riferimento all'autore</b>	laboratorio
<b>AUFR - Riferimento all'intervento</b>	fotografo principale
<b>AUFM - Motivazione dell'attribuzione</b>	timbro
<b>MT - DATI TECNICI</b>	
<b>MTX - Indicazione di colore</b>	BN
<b>MTC - Materia e tecnica</b>	carta
<b>MIS - MISURE</b>	
<b>MISO - Tipo misure</b>	supporto primario
<b>MISU - Unità di misura</b>	cm.
<b>MISA - Altezza</b>	18.10
<b>MISL - Larghezza</b>	13.00
<b>CO - CONSERVAZIONE</b>	
<b>STC - STATO DI CONSERVAZIONE</b>	
<b>STCC - Stato di conservazione</b>	buono
<b>TU - CONDIZIONE GIURIDICA E VINCOLI</b>	
<b>CDG - CONDIZIONE GIURIDICA</b>	
<b>CDGG - Indicazione generica</b>	proprietà Stato
<b>CDGS - Indicazione specifica</b>	Ministero per i beni e le attività culturali - Soprintendenza BAPPSAE di Pisa e Livorno
<b>CDGI - Indirizzo</b>	Lungarno Pacinotti, 46 - Pisa
<b>DO - FONTI E DOCUMENTI DI RIFERIMENTO</b>	
<b>FTA - DOCUMENTAZIONE FOTOGRAFICA</b>	
<b>FTAX - Genere</b>	documentazione allegata
<b>FTAP - Tipo</b>	fotografia digitale
<b>FTAN - Codice identificativo</b>	Contorno M. 397
<b>AD - ACCESSO AI DATI</b>	
<b>ADS - SPECIFICHE DI ACCESSO AI DATI</b>	
<b>ADSP - Profilo di accesso</b>	1
<b>ADSM - Motivazione</b>	scheda contenente dati liberamente accessibili
<b>CM - COMPILAZIONE</b>	
<b>CMP - COMPILAZIONE</b>	

<b>CMPD - Data</b>	2007
<b>CMPN - Nome</b>	Contorno M.
<b>FUR - Funzionario responsabile</b>	Russo S.
<b>AGG - AGGIORNAMENTO - REVISIONE</b>	
<b>AGGD - Data</b>	2006
<b>AGGN - Nome</b>	ARTPAST
<b>AGGF - Funzionario responsabile</b>	NR (recupero pregresso)