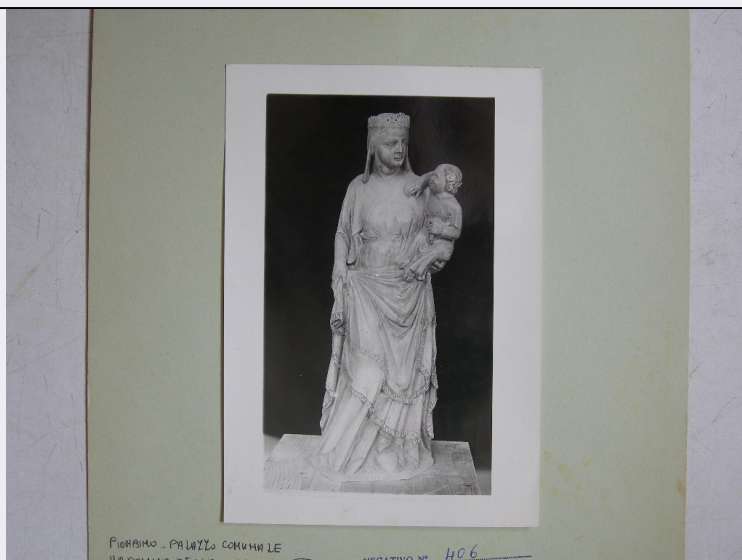


# SCHEDA



## CD - CODICI

TSK - Tipo Scheda	F
LIR - Livello ricerca	I
NCT - CODICE UNIVOCO	
NCTR - Codice regione	09
NCTN - Numero catalogo generale	00665341
ESC - Ente schedatore	S39
ECP - Ente competente	S39

## OG - OGGETTO

OGT - OGGETTO	
OGTD - Definizione dell'oggetto	positivo
OGTB - Natura biblioteconomica dell'oggetto	m

## QNT - QUANTITA'

QNTN - Numero oggetti /elementi	1
---------------------------------	---

## SG - SOGGETTO

SGT - SOGGETTO	
SGTI - Identificazione	Piombino - Scultura
SGTD - Indicazioni sul soggetto	Scultura raffigurante la madonna col bambino

## SGL - TITOLO

SGLT - Titolo proprio	Piombino - Palazzo Comunale- madonna della Torre - sec. XIV. Ciolo e Marco da Siena. Marmo. n. neg. 406
SGLL - Titolo parallelo	NR (recupero pregresso)
SGLA - Titolo attribuito	NR (recupero pregresso)
SGLS - Specifiche del titolo	Manoscritto sul recto del supporto secondario

**LC - LOCALIZZAZIONE GEOGRAFICO-AMMINISTRATIVA****PVC - LOCALIZZAZIONE GEOGRAFICO-AMMINISTRATIVA ATTUALE**

PVCS - Stato	ITALIA
PVCR - Regione	Toscana
PVCP - Provincia	PI
PVCC - Comune	Pisa

**LDC - COLLOCAZIONE SPECIFICA**

LDCT - Tipologia	palazzo
LDCN - Denominazione attuale	Palazzo Reale
LDCU - Indirizzo	Lungarno Pacinotti, 46
LDCM - Denominazione raccolta	Archivio Fotografico della Soprintendenza di Pisa

**UB - UBICAZIONE E DATI PATRIMONIALI****UBF - UBICAZIONE FOTO**

UBFP - Fondo	Fondo stampe antiche e riservate
--------------	----------------------------------

**INV - INVENTARIO**

INVN - Numero inventario generale	3552
INVD - Data inventariazione	2007

**LR - LUOGO E DATA DELLA RIPRESA****LRC - LOCALIZZAZIONE**

LRCR - Regione	Toscana
LRCP - Provincia	LI
LRCC - Comune	Piombino

**DT - CRONOLOGIA****DTZ - CRONOLOGIA GENERICA**

DTZG - Secolo	XX
---------------	----

**DTS - CRONOLOGIA SPECIFICA**

DTSI - Da	1951
DTSV - Validità	ca.
DTSF - A	1951
DTSL - Validità	ca.

**DTM - MOTIVAZIONE CRONOLOGIA**

DTMM - Motivazione	timbro
--------------------	--------

**AU - DEFINIZIONE CULTURALE****AUF - AUTORE DELLA FOTOGRAFIA**

AUFN - Nome scelto (persona singola)	Anonimo
AUFI - Indicazione del nome e dell'indirizzo	Gabinetto fotografico Soprintendenza Monumenti e Gallerie - Pisa
AUFA - Dati anagrafici /estremi cronologici	Attivo nel XX secolo
AUFR - Riferimento	

all'intervento	fotografo principale
AUFM - Motivazione dell'attribuzione	timbro
<b>MT - DATI TECNICI</b>	
MTX - Indicazione di colore	BN
MTC - Materia e tecnica	carta
<b>MIS - MISURE</b>	
MISO - Tipo misure	supporto primario
MISU - Unità di misura	cm.
MISA - Altezza	17.90
MISL - Larghezza	12.30
<b>CO - CONSERVAZIONE</b>	
<b>STC - STATO DI CONSERVAZIONE</b>	
STCC - Stato di conservazione	buono
<b>TU - CONDIZIONE GIURIDICA E VINCOLI</b>	
<b>CDG - CONDIZIONE GIURIDICA</b>	
CDGG - Indicazione generica	proprietà Stato
CDGS - Indicazione specifica	Ministero per i Beni e le attività culturali - Soprintendenza BAPPSAE di Pisa e Livorno
CDGI - Indirizzo	Lungarno Pacinotti, 46 - Pisa
<b>DO - FONTI E DOCUMENTI DI RIFERIMENTO</b>	
<b>FTA - DOCUMENTAZIONE FOTOGRAFICA</b>	
FTAX - Genere	documentazione allegata
FTAP - Tipo	fotografia digitale
FTAN - Codice identificativo	La 41
<b>AD - ACCESSO AI DATI</b>	
<b>ADS - SPECIFICHE DI ACCESSO AI DATI</b>	
ADSP - Profilo di accesso	1
ADSM - Motivazione	scheda contenente dati liberamente accessibili
<b>CM - COMPILAZIONE</b>	
<b>CMP - COMPILAZIONE</b>	
CMPD - Data	2007
CMPN - Nome	Venturini L.
FUR - Funzionario responsabile	Russo S.
<b>AGG - AGGIORNAMENTO - REVISIONE</b>	
AGGD - Data	2006
AGGN - Nome	ARTPAST
AGGF - Funzionario responsabile	NR (recupero pregresso)