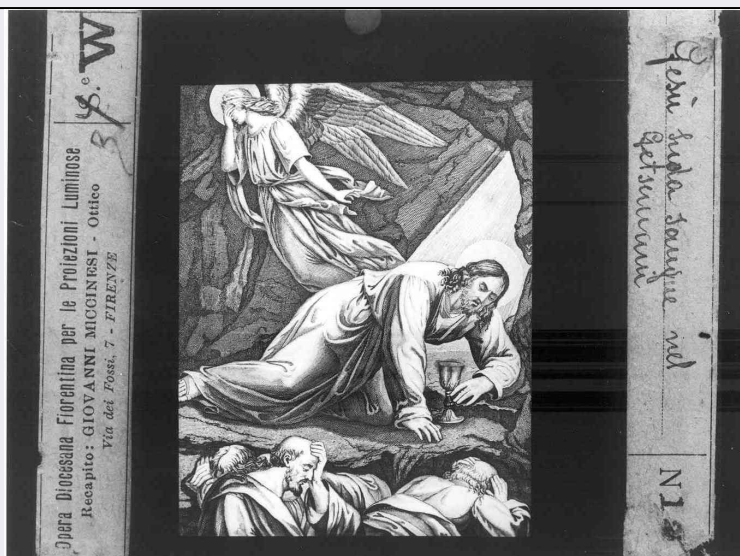


SCHEDA



CD - CODICI

TSK - Tipo Scheda	F
LIR - Livello ricerca	C
NCT - CODICE UNIVOCO	
NCTR - Codice regione	09
NCTN - Numero catalogo generale	00508844
ESC - Ente schedatore	S39
ECP - Ente competente	S39

OG - OGGETTO

OGT - OGGETTO

OGTD - Definizione dell'oggetto	diapositiva
OGTB - Natura biblioteconomica dell'oggetto	c

QNT - QUANTITA'

QNTN - Numero oggetti /elementi	1
QNTC - Completa /incompleta	incompleta

SG - SOGGETTO

SGT - SOGGETTO

SGTI - Identificazione	ORAZIONE DI CRISTO NELL'ORTO DI GETHSEMANI
SGTD - Indicazioni sul soggetto	Gesù inginocchiato nell'orto guarda il calice. Sul fondoun angelo si copre gli occhi con la mano destra. In primo piano Pietro e i due figli di Zebedeo dormono distesi a terra

SGL - TITOLO

SGLT - Titolo proprio	Gesù suda sangue nel Getsemani
SGLL - Titolo parallelo	NR (recupero pregresso)
SGLA - Titolo attribuito	NR (recupero pregresso)

SGLS - Specifiche del titolo		Titolo manoscritto dal distributore	
LC - LOCALIZZAZIONE GEOGRAFICO-AMMINISTRATIVA			
PVC - LOCALIZZAZIONE GEOGRAFICO-AMMINISTRATIVA ATTUALE			
PVCS - Stato		ITALIA	
PVCR - Regione		Toscana	
PVCP - Provincia		LI	
PVCC - Comune		Piombino	
LDC - COLLOCAZIONE SPECIFICA			
UB - UBICAZIONE E DATI PATRIMONIALI			
UBF - UBICAZIONE FOTO			
DT - CRONOLOGIA			
DTZ - CRONOLOGIA GENERICA			
DTZG - Secolo		XX	
DTZS - Frazione di secolo		prima metà	
DTS - CRONOLOGIA SPECIFICA			
DTSI - Da		1915	
DTSV - Validità		ca.	
DTSF - A		1920	
DTSL - Validità		ca.	
DTM - MOTIVAZIONE CRONOLOGIA			
DTMM - Motivazione		analisi storica	
AU - DEFINIZIONE CULTURALE			
AUF - AUTORE DELLA FOTOGRAFIA			
AUFN - Nome scelto (persona singola)		Anonimo	
AUFA - Dati anagrafici /estremi cronologici		n.r.	
AUFS - Riferimento all'autore		NR	
AUFR - Riferimento all'intervento		N.R.	
AUFM - Motivazione dell'attribuzione		n. r. [non rilevabile]	
PD - PRODUZIONE E DIFFUSIONE			
PDF - RESPONSABILITA'			
PDFN - Nome scelto (persona singola)		Bonne Presse	
PDFR - Riferimento al ruolo		editore	
PDFL - Luogo		Parigi	
PDFD - Data		s.d.	
PDFM - Motivazione dell'attribuzione		bibliografia	
PDF - RESPONSABILITA'			

PDFN - Nome scelto (persona singola)	Opera diocesana per le proiezioni luminose - Giovanni Miccinesi
PDFR - Riferimento al ruolo	Distributore
PDFL - Luogo	Firenze
PDFD - Data	s.d.
PDFM - Motivazione dell'attribuzione	iscrizione
SFI - INDICAZIONE DI SERIE	
SFIT - Titolo della serie	Passione di Cristo
MT - DATI TECNICI	
MTX - Indicazione di colore	C
MTC - Materia e tecnica	Gelatina bromuro di argento
MIS - MISURE	
MISO - Tipo misure	vetro
MISU - Unità di misura	mm.
MISA - Altezza	85
MISL - Larghezza	100
CO - CONSERVAZIONE	
STC - STATO DI CONSERVAZIONE	
STCC - Stato di conservazione	buono
DA - DATI ANALITICI	
ISR - ISCRIZIONI	
ISRC - Classe di appartenenza	documentaria
ISRS - Tecnica di scrittura	a penna
ISRP - Posizione	Recto, etichetta sul bordo destro
ISRI - Trascrizione	GESU' SUDA NEL/ GETSEMANI/ N...
ISR - ISCRIZIONI	
ISRC - Classe di appartenenza	documentaria
ISRS - Tecnica di scrittura	A stampa
ISRP - Posizione	Recto, etichetta sul bordo sinistro
ISRI - Trascrizione	OPERA DIOCESANA FIORENTINA PER LE PROIEZIONI LUMINOSE/ RECAPITO:GIOVANNI MICCINESI - OTTICO/ VIA DEI FOSSI, 7 - FIRENZE/ B7/ S.E W
DSO - Indicazioni sull'oggetto	Vedi la DSO della scheda n. 09/00508791. La serie W descrive scene della passione di Cristo. Molte di queste lastre sono colorate o ritoccate a mano. La lastra, prodotta dalla parigina Bonne Presse, faceva parte della serie che illustrava gli episodi della Passione di Cristo (Da Nove, p. 122 - n. 7)
NSC - Notizie storico-critiche	Vedi la NSC della scheda n. 09/00508791
TU - CONDIZIONE GIURIDICA E VINCOLI	
CDG - CONDIZIONE GIURIDICA	
CDGG - Indicazione generica	proprietà Ente religioso cattolico

DO - FONTI E DOCUMENTI DI RIFERIMENTO**FTA - DOCUMENTAZIONE FOTOGRAFICA**

FTAX - Genere	documentazione allegata
FTAP - Tipo	fotografia b/n
FTAN - Codice identificativo	SBAAAS PI 282270

BIB - BIBLIOGRAFIA

BIBX - Genere	bibliografia di confronto
BIBA - Autore	Benassati G.
BIBD - Anno di edizione	1990

BIB - BIBLIOGRAFIA

BIBX - Genere	bibliografia di confronto
BIBA - Autore	Carlesi T.
BIBD - Anno di edizione	1982
BIBN - V., pp., nn.	p.10

BIB - BIBLIOGRAFIA

BIBX - Genere	bibliografia di confronto
BIBA - Autore	Da Nove R.
BIBD - Anno di edizione	1915
BIBN - V., pp., nn.	p. 124

BIB - BIBLIOGRAFIA

BIBX - Genere	bibliografia di confronto
BIBA - Autore	Maccianti N. - Cammilli D. - Wanrooij B.P.F.
BIBD - Anno di edizione	1985
BIBN - V., pp., nn.	pp. 12 - 33

AD - ACCESSO AI DATI**ADS - SPECIFICHE DI ACCESSO AI DATI**

ADSP - Profilo di accesso	3
ADSM - Motivazione	scheda di bene non adeguatamente sorvegliabile

CM - COMPILAZIONE**CMP - COMPILAZIONE**

CMPD - Data	1999
CMPN - Nome	Saviozzi M.
FUR - Funzionario responsabile	Martinelli R.

AGG - AGGIORNAMENTO - REVISIONE

AGGD - Data	2007
AGGN - Nome	ARTPAST
AGGF - Funzionario responsabile	NR (recupero pregresso)

AN - ANNOTAZIONI