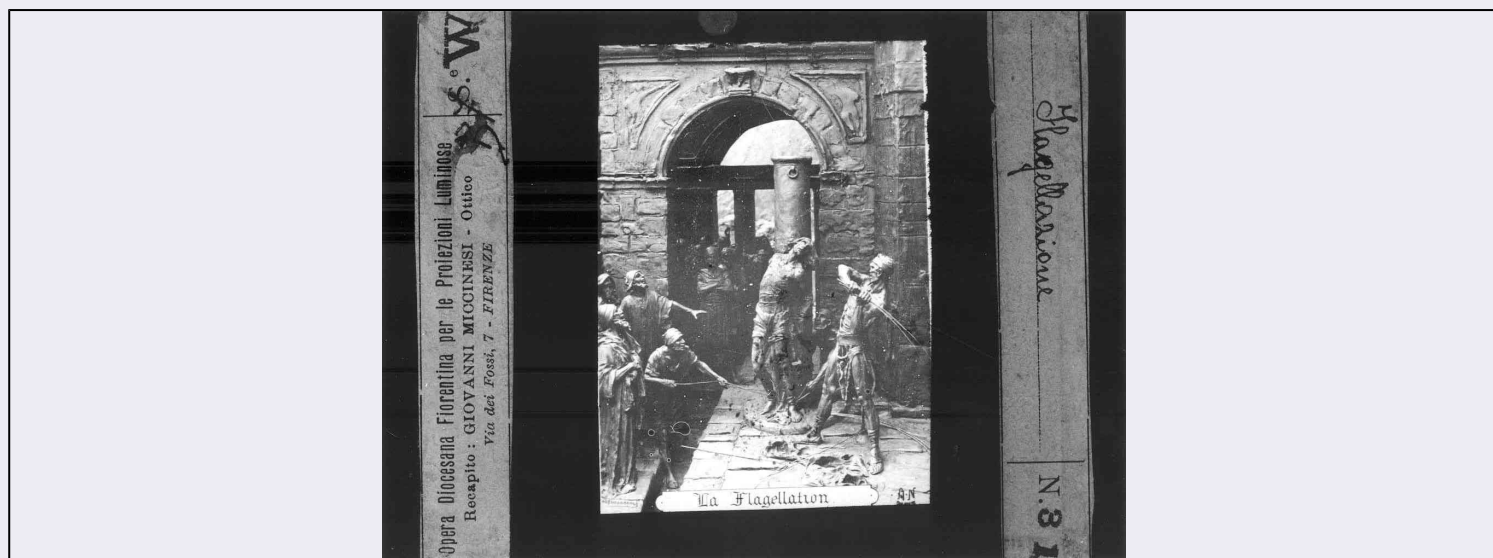


SCHEDA



CD - CODICI

| | |
|---------------------------------|----------|
| TSK - Tipo Scheda | F |
| LIR - Livello ricerca | C |
| NCT - CODICE UNIVOCO | |
| NCTR - Codice regione | 09 |
| NCTN - Numero catalogo generale | 00508854 |
| ESC - Ente schedatore | S39 |
| ECP - Ente competente | S39 |

OG - OGGETTO

OGT - OGGETTO

| | |
|---|-------------|
| OGTD - Definizione dell'oggetto | diapositiva |
| OGTB - Natura biblioteconomica dell'oggetto | c |

QNT - QUANTITA'

| | |
|---------------------------------|------------|
| QNTN - Numero oggetti /elementi | 1 |
| QNTC - Completa /incompleta | incompleta |

SG - SOGGETTO

SGT - SOGGETTO

| | |
|---------------------------------|--|
| SGTI - Identificazione | FLAGELLAZIONE DI CRISTO |
| SGTD - Indicazioni sul soggetto | Gesù, legato a una colonna, viene flagellato da un uomo sulla destra. Alla sua sinistra un secondo personaggio tiene le corde che gli legano i piedi, mentre altri osservano dal fondo |

SGL - TITOLO

| | |
|--------------------------|-------------------------|
| SGLT - Titolo proprio | Flagellazione |
| SGLL - Titolo parallelo | NR (recupero pregresso) |
| SGLA - Titolo attribuito | NR (recupero pregresso) |

| | | | |
|--|--|-------------------------------------|--|
| SGLS - Specifiche del titolo | | Titolo manoscritto dal distributore | |
| LC - LOCALIZZAZIONE GEOGRAFICO-AMMINISTRATIVA | | | |
| PVC - LOCALIZZAZIONE GEOGRAFICO-AMMINISTRATIVA ATTUALE | | | |
| PVCS - Stato | | ITALIA | |
| PVCR - Regione | | Toscana | |
| PVCP - Provincia | | LI | |
| PVCC - Comune | | Piombino | |
| LDC - COLLOCAZIONE SPECIFICA | | | |
| UB - UBICAZIONE E DATI PATRIMONIALI | | | |
| UBF - UBICAZIONE FOTO | | | |
| DT - CRONOLOGIA | | | |
| DTZ - CRONOLOGIA GENERICA | | | |
| DTZG - Secolo | | XX | |
| DTZS - Frazione di secolo | | prima metà | |
| DTS - CRONOLOGIA SPECIFICA | | | |
| DTSI - Da | | 1915 | |
| DTSV - Validità | | ca. | |
| DTSF - A | | 1920 | |
| DTSL - Validità | | ca. | |
| DTM - MOTIVAZIONE CRONOLOGIA | | | |
| DTMM - Motivazione | | analisi storica | |
| AU - DEFINIZIONE CULTURALE | | | |
| AUF - AUTORE DELLA FOTOGRAFIA | | | |
| AUFN - Nome scelto (persona singola) | | Anonimo | |
| AUFA - Dati anagrafici /estremi cronologici | | n.r. | |
| AUFS - Riferimento all'autore | | NR | |
| AUFR - Riferimento all'intervento | | N.R. | |
| AUFM - Motivazione dell'attribuzione | | n. r. [non rilevabile] | |
| PD - PRODUZIONE E DIFFUSIONE | | | |
| PDF - RESPONSABILITA' | | | |
| PDFN - Nome scelto (persona singola) | | Bonne Presse | |
| PDFR - Riferimento al ruolo | | editore | |
| PDFL - Luogo | | Parigi | |
| PDFD - Data | | s.d. | |
| PDFM - Motivazione dell'attribuzione | | bibliografia | |
| PDF - RESPONSABILITA' | | | |

| | |
|---|--|
| PDFN - Nome scelto (persona singola) | Opera diocesana per le proiezioni luminose - Giovanni Miccinesi |
| PDFR - Riferimento al ruolo | Distributore |
| PDFL - Luogo | Firenze |
| PDFD - Data | s.d. |
| PDFM - Motivazione dell'attribuzione | iscrizione |
| SFI - INDICAZIONE DI SERIE | |
| SFIT - Titolo della serie | Passione di Cristo |
| SFIN - Numerazione all'interno della serie | 31 |
| MT - DATI TECNICI | |
| MTX - Indicazione di colore | C |
| MTC - Materia e tecnica | Gelatina bromuro di argento |
| MIS - MISURE | |
| MISO - Tipo misure | vetro |
| MISU - Unità di misura | mm. |
| MISA - Altezza | 85 |
| MISL - Larghezza | 100 |
| CO - CONSERVAZIONE | |
| STC - STATO DI CONSERVAZIONE | |
| STCC - Stato di conservazione | buono |
| DA - DATI ANALITICI | |
| ISR - ISCRIZIONI | |
| ISRC - Classe di appartenenza | documentaria |
| ISRS - Tecnica di scrittura | a penna |
| ISRP - Posizione | Recto, etichetta sul bordo destro |
| ISRI - Trascrizione | FLAGELLAZIONE/ N. 31 |
| ISR - ISCRIZIONI | |
| ISRC - Classe di appartenenza | documentaria |
| ISRS - Tecnica di scrittura | A stampa |
| ISRP - Posizione | Recto, etichetta sul bordo sinistro |
| ISRI - Trascrizione | OPERA DIOCESANA FIORENTINA PER LE PROIEZIONI LUMINOSE/ RECAPITO:GIOVANNI MICCINESI - OTTICO/ VIA DEI FOSSI, 7 - FIRENZE/ B7/ S.E W |
| ISR - ISCRIZIONI | |
| ISRC - Classe di appartenenza | documentaria |
| ISRL - Lingua | francese |
| ISRS - Tecnica di scrittura | A stampa |
| ISRP - Posizione | Recto, sotto l'immagine |
| ISRI - Trascrizione | LA FLAGELLATION |

| | |
|--|--|
| ISR - ISCRIZIONI | |
| ISRC - Classe di appartenenza | documentaria |
| ISRS - Tecnica di scrittura | A stampa |
| ISRP - Posizione | Recto, in basso a sinistra nell'immagine |
| ISRI - Trascrizione | AN... |
| DSO - Indicazioni sull'oggetto | Vedi la DSO della scheda n. 09/00508791. La serie W descrive scene della passione di Cristo. Molte di queste lastre sono colorate o ritoccate a mano. La lastra, edita dalla Bonne Presse, faceva parte della serie che accompagnava la lezione sulla Passione di Cristo (Da Nove, p. 122 - n. 19) |
| NSC - Notizie storico-critiche | Vedi la NSC della scheda n. 09/00508791 |
| TU - CONDIZIONE GIURIDICA E VINCOLI | |
| CDG - CONDIZIONE GIURIDICA | |
| CDGG - Indicazione generica | proprietà Ente religioso cattolico |
| DO - FONTI E DOCUMENTI DI RIFERIMENTO | |
| FTA - DOCUMENTAZIONE FOTOGRAFICA | |
| FTAX - Genere | documentazione allegata |
| FTAP - Tipo | fotografia b/n |
| FTAN - Codice identificativo | SBAAAS PI 282280 |
| BIB - BIBLIOGRAFIA | |
| BIBX - Genere | bibliografia di confronto |
| BIBA - Autore | Benassati G. |
| BIBD - Anno di edizione | 1990 |
| BIB - BIBLIOGRAFIA | |
| BIBX - Genere | bibliografia di confronto |
| BIBA - Autore | Carlesi T. |
| BIBD - Anno di edizione | 1982 |
| BIBN - V., pp., nn. | p.10 |
| BIB - BIBLIOGRAFIA | |
| BIBX - Genere | bibliografia di confronto |
| BIBA - Autore | Da Nove R. |
| BIBD - Anno di edizione | 1915 |
| BIBN - V., pp., nn. | p. 125 |
| BIB - BIBLIOGRAFIA | |
| BIBX - Genere | bibliografia di confronto |
| BIBA - Autore | Maccianti N. - Cammilli D. - Wanrooij B.P.F. |
| BIBD - Anno di edizione | 1985 |
| BIBN - V., pp., nn. | pp. 12 - 33 |
| AD - ACCESSO AI DATI | |
| ADS - SPECIFICHE DI ACCESSO AI DATI | |
| ADSP - Profilo di accesso | 3 |
| ADSM - Motivazione | scheda di bene non adeguatamente sorvegliabile |

CM - COMPILAZIONE**CMP - COMPILAZIONE****CMPD - Data** 1999**CMPN - Nome** Saviozzi M.**FUR - Funzionario
responsabile** Martinelli R.**AGG - AGGIORNAMENTO - REVISIONE****AGGD - Data** 2007**AGGN - Nome** ARTPAST**AGGF - Funzionario
responsabile** NR (recupero pregresso)**AN - ANNOTAZIONI**