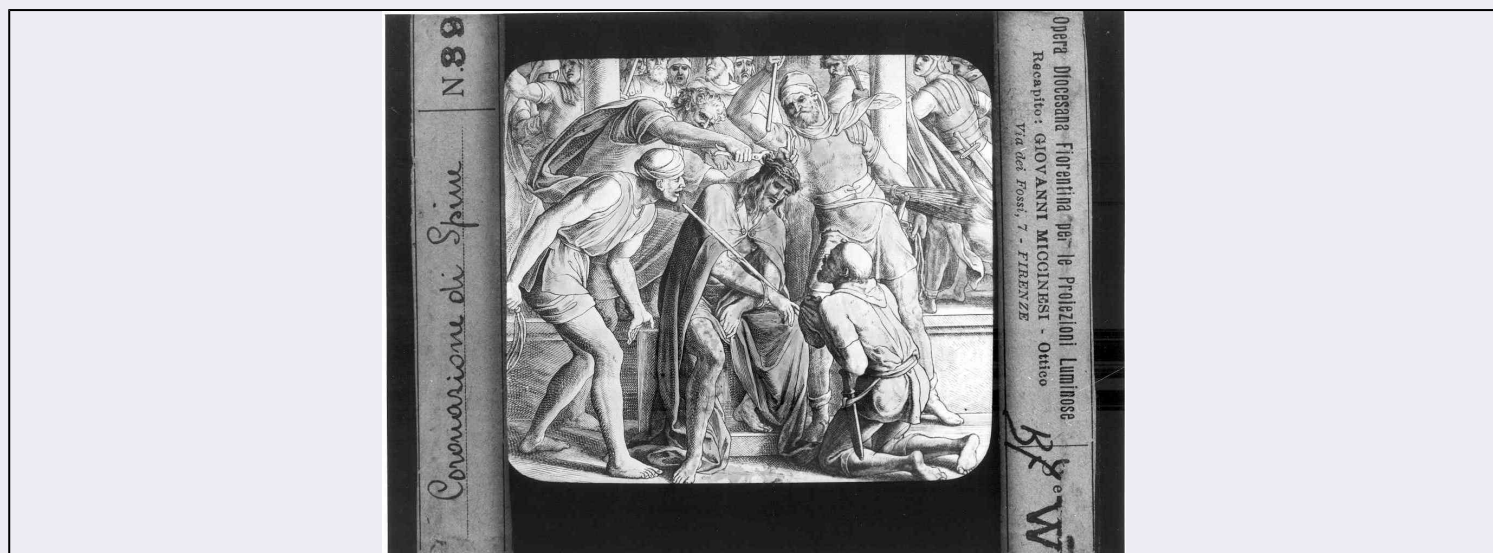


# SCHEDA



## CD - CODICI

TSK - Tipo Scheda	F
LIR - Livello ricerca	C
NCT - CODICE UNIVOCO	
NCTR - Codice regione	09
NCTN - Numero catalogo generale	00508856
ESC - Ente schedatore	S39
ECP - Ente competente	S39

## OG - OGGETTO

### OGT - OGGETTO

OGTD - Definizione dell'oggetto	diapositiva
OGTB - Natura biblioteconomica dell'oggetto	c

### QNT - QUANTITA'

QNTN - Numero oggetti /elementi	1
QNTC - Completa /incompleta	incompleta

## SG - SOGGETTO

### SGT - SOGGETTO

SGTI - Identificazione	CORONAZIONE DI SPINE
SGTD - Indicazioni sul soggetto	Gesù seduto con le mani legate e coperto da un manto viene derisodai soldati che gli impongono sul capo una corona di spine

### SGL - TITOLO

SGLT - Titolo proprio	Coronazione di spine
SGLL - Titolo parallelo	NR (recupero pregresso)
SGLA - Titolo attribuito	NR (recupero pregresso)

<b>SGLS - Specifiche del titolo</b>	Titolo manoscritto dal distributore
<b>LC - LOCALIZZAZIONE GEOGRAFICO-AMMINISTRATIVA</b>	
<b>PVC - LOCALIZZAZIONE GEOGRAFICO-AMMINISTRATIVA ATTUALE</b>	
<b>PVCS - Stato</b>	ITALIA
<b>PVCR - Regione</b>	Toscana
<b>PVCP - Provincia</b>	LI
<b>PVCC - Comune</b>	Piombino
<b>LDC - COLLOCAZIONE SPECIFICA</b>	
<b>UB - UBICAZIONE E DATI PATRIMONIALI</b>	
<b>UBF - UBICAZIONE FOTO</b>	
<b>DT - CRONOLOGIA</b>	
<b>DTZ - CRONOLOGIA GENERICA</b>	
<b>DTZG - Secolo</b>	XX
<b>DTZS - Frazione di secolo</b>	prima metà
<b>DTS - CRONOLOGIA SPECIFICA</b>	
<b>DTSI - Da</b>	1915
<b>DTSV - Validità</b>	ca.
<b>DTSF - A</b>	1920
<b>DTSL - Validità</b>	ca.
<b>DTM - MOTIVAZIONE CRONOLOGIA</b>	
<b>DTMM - Motivazione</b>	analisi storica
<b>AU - DEFINIZIONE CULTURALE</b>	
<b>AUF - AUTORE DELLA FOTOGRAFIA</b>	
<b>AUFN - Nome scelto (persona singola)</b>	Anonimo
<b>AUFA - Dati anagrafici /estremi cronologici</b>	n.r.
<b>AUFS - Riferimento all'autore</b>	NR
<b>AUFR - Riferimento all'intervento</b>	N.R.
<b>AUFM - Motivazione dell'attribuzione</b>	n. r. [non rilevabile]
<b>PD - PRODUZIONE E DIFFUSIONE</b>	
<b>PDF - RESPONSABILITA'</b>	
<b>PDFN - Nome scelto (persona singola)</b>	Bonne Presse
<b>PDFR - Riferimento al ruolo</b>	editore
<b>PDFL - Luogo</b>	Parigi
<b>PDFD - Data</b>	s.d.
<b>PDFM - Motivazione dell'attribuzione</b>	bibliografia
<b>PDF - RESPONSABILITA'</b>	

PDFN - Nome scelto (persona singola)	Opera diocesana per le proiezioni luminose - Giovanni Miccinesi
PDFR - Riferimento al ruolo	Distributore
PDFL - Luogo	Firenze
PDFD - Data	s.d.
PDFM - Motivazione dell'attribuzione	iscrizione
SFI - INDICAZIONE DI SERIE	
SFIT - Titolo della serie	Passione di Cristo
SFIN - Numerazione all'interno della serie	39
MT - DATI TECNICI	
MTX - Indicazione di colore	C
MTC - Materia e tecnica	Gelatina bromuro di argento
MIS - MISURE	
MISO - Tipo misure	vetro
MISU - Unità di misura	mm.
MISA - Altezza	85
MISL - Larghezza	100
CO - CONSERVAZIONE	
STC - STATO DI CONSERVAZIONE	
STCC - Stato di conservazione	buono
DA - DATI ANALITICI	
ISR - ISCRIZIONI	
ISRC - Classe di appartenenza	documentaria
ISRS - Tecnica di scrittura	a penna
ISRP - Posizione	Recto, etichetta sul bordo sinistro
ISRI - Trascrizione	CORONAZIONE DI SPINE/ N. 39
ISR - ISCRIZIONI	
ISRC - Classe di appartenenza	documentaria
ISRS - Tecnica di scrittura	A stampa
ISRP - Posizione	Recto, etichetta sul bordo sinistro
ISRI - Trascrizione	OPERA DIOCESANA FIORENTINA PER LE PROIEZIONI LUMINOSE/ RECAPITO:GIOVANNI MICCINESI - OTTICO/ VIA DEI FOSSI, 7 - FIRENZE/ B7/ S.E W
DSO - Indicazioni sull'oggetto	Vedi la DSO della scheda n. 09/00508791. La serie W descrive scene della passione di Cristo. Molte di queste lastre sono colorate o ritoccate a mano. La lastra, edita dalla Bonne Presse, faceva partedella serie sulla Passione di Cristo (Da Nove, p. 122 - n. 20)
NSC - Notizie storico-critiche	Vedi la NSC della scheda n. 09/00508791
TU - CONDIZIONE GIURIDICA E VINCOLI	
CDG - CONDIZIONE GIURIDICA	

<b>CDGG - Indicazione generica</b>	proprietà Ente religioso cattolico
<b>DO - FONTI E DOCUMENTI DI RIFERIMENTO</b>	
<b>FTA - DOCUMENTAZIONE FOTOGRAFICA</b>	
<b>FTAX - Genere</b>	documentazione allegata
<b>FTAP - Tipo</b>	fotografia b/n
<b>FTAN - Codice identificativo</b>	SBAAAS PI 282282
<b>BIB - BIBLIOGRAFIA</b>	
<b>BIBX - Genere</b>	bibliografia di confronto
<b>BIBA - Autore</b>	Benassati G.
<b>BIBD - Anno di edizione</b>	1990
<b>BIB - BIBLIOGRAFIA</b>	
<b>BIBX - Genere</b>	bibliografia di confronto
<b>BIBA - Autore</b>	Carlesi T.
<b>BIBD - Anno di edizione</b>	1982
<b>BIBN - V., pp., nn.</b>	p.10
<b>BIB - BIBLIOGRAFIA</b>	
<b>BIBX - Genere</b>	bibliografia di confronto
<b>BIBA - Autore</b>	Da Nove R.
<b>BIBD - Anno di edizione</b>	1915
<b>BIBN - V., pp., nn.</b>	p. 125
<b>BIB - BIBLIOGRAFIA</b>	
<b>BIBX - Genere</b>	bibliografia di confronto
<b>BIBA - Autore</b>	Maccianti N. - Cammilli D. - Wanrooij B.P.F.
<b>BIBD - Anno di edizione</b>	1985
<b>BIBN - V., pp., nn.</b>	pp. 12 - 33
<b>AD - ACCESSO AI DATI</b>	
<b>ADS - SPECIFICHE DI ACCESSO AI DATI</b>	
<b>ADSP - Profilo di accesso</b>	3
<b>ADSM - Motivazione</b>	scheda di bene non adeguatamente sorvegliabile
<b>CM - COMPILAZIONE</b>	
<b>CMP - COMPILAZIONE</b>	
<b>CMPD - Data</b>	1999
<b>CMPN - Nome</b>	Saviozzi M.
<b>FUR - Funzionario responsabile</b>	Martinelli R.
<b>AGG - AGGIORNAMENTO - REVISIONE</b>	
<b>AGGD - Data</b>	2007
<b>AGGN - Nome</b>	ARTPAST
<b>AGGF - Funzionario responsabile</b>	NR (recupero pregresso)
<b>AN - ANNOTAZIONI</b>	