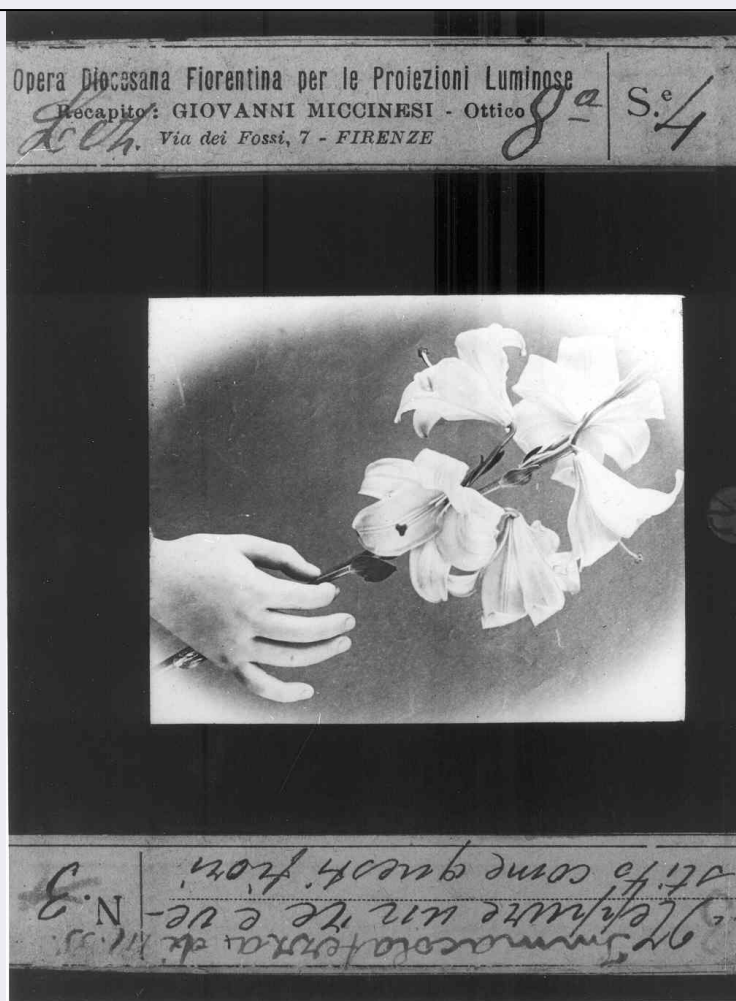


# SCHEDA



## CD - CODICI

TSK - Tipo Scheda	F
LIR - Livello ricerca	C
NCT - CODICE UNIVOCO	
NCTR - Codice regione	09
NCTN - Numero catalogo generale	00508869
ESC - Ente schedatore	S39
ECP - Ente competente	S39

## OG - OGGETTO

### OGT - OGGETTO

OGTD - Definizione dell'oggetto	diapositiva
OGTB - Natura biblioteconomica dell'oggetto	c

### QNT - QUANTITA'

QNTN - Numero oggetti /elementi	1
QNTC - Completa /incompleta	incompleta

**SG - SOGGETTO****SGT - SOGGETTO**

<b>SGTI - Identificazione</b>	GIGLI
-------------------------------	-------

<b>SGTD - Indicazioni sul soggetto</b>	Una mano di bambino tiene un mazzetto di gigli
--	--

**SGL - TITOLO**

<b>SGLT - Titolo proprio</b>	Immacolatezza di N. SS. Neppure un re è vestito come questi fiori
------------------------------	---

<b>SGLL - Titolo parallelo</b>	NR (recupero pregresso)
--------------------------------	-------------------------

<b>SGLA - Titolo attribuito</b>	NR (recupero pregresso)
---------------------------------	-------------------------

<b>SGLS - Specifiche del titolo</b>	Titolo manoscritto dal distributore
-------------------------------------	-------------------------------------

**LC - LOCALIZZAZIONE GEOGRAFICO-AMMINISTRATIVA****PVC - LOCALIZZAZIONE GEOGRAFICO-AMMINISTRATIVA ATTUALE**

<b>PVCS - Stato</b>	ITALIA
---------------------	--------

<b>PVCR - Regione</b>	Toscana
-----------------------	---------

<b>PVCP - Provincia</b>	LI
-------------------------	----

<b>PVCC - Comune</b>	Piombino
----------------------	----------

**LDC - COLLOCAZIONE SPECIFICA****UB - UBICAZIONE E DATI PATRIMONIALI****UBF - UBICAZIONE FOTO****DT - CRONOLOGIA****DTZ - CRONOLOGIA GENERICA**

<b>DTZG - Secolo</b>	XX
----------------------	----

<b>DTZS - Frazione di secolo</b>	prima metà
----------------------------------	------------

**DTS - CRONOLOGIA SPECIFICA**

<b>DTSI - Da</b>	1915
------------------	------

<b>DTSV - Validità</b>	ca.
------------------------	-----

<b>DTSF - A</b>	1920
-----------------	------

<b>DTSL - Validità</b>	ca.
------------------------	-----

**DTM - MOTIVAZIONE CRONOLOGIA**

<b>DTMM - Motivazione</b>	analisi storica
---------------------------	-----------------

**AU - DEFINIZIONE CULTURALE****AUF - AUTORE DELLA FOTOGRAFIA**

<b>AUFN - Nome scelto (persona singola)</b>	Anonimo
---	---------

<b>AUFA - Dati anagrafici /estremi cronologici</b>	n.r.
--	------

<b>AUFS - Riferimento all'autore</b>	NR
--------------------------------------	----

<b>AUFR - Riferimento all'intervento</b>	N.R.
--	------

<b>AUFM - Motivazione dell'attribuzione</b>	n. r. [non rilevabile]
---	------------------------

**PD - PRODUZIONE E DIFFUSIONE**

**PDF - RESPONSABILITA'**

**PDFN - Nome scelto  
(persona singola)** La Scuola

**PDFR - Riferimento al ruolo** editore

**PDFL - Luogo** Brescia

**PDFD - Data** s.d.

**PDFM - Motivazione  
dell'attribuzione** iscrizione

**PDF - RESPONSABILITA'**

**PDFN - Nome scelto  
(persona singola)** Opera diocesana per le proiezioni luminose - Giovanni Miccinesi

**PDFR - Riferimento al ruolo** Distributore

**PDFL - Luogo** Firenze

**PDFD - Data** s.d.

**PDFM - Motivazione  
dell'attribuzione** iscrizione

**SFI - INDICAZIONE DI SERIE**

**SFIT - Titolo della serie** Parabole e attributi di Gesù

**SFIN - Numerazione  
all'interno della serie** 3

**MT - DATI TECNICI**

**MTX - Indicazione di colore** BN

**MTC - Materia e tecnica** Gelatina bromuro di argento

**MIS - MISURE**

**MISO - Tipo misure** vetro

**MISU - Unità di misura** mm.

**MISA - Altezza** 85

**MISL - Larghezza** 100

**CO - CONSERVAZIONE****STC - STATO DI CONSERVAZIONE**

**STCC - Stato di  
conservazione** buono

**DA - DATI ANALITICI****ISR - ISCRIZIONI**

**ISRC - Classe di  
appartenenza** documentaria

**ISRS - Tecnica di scrittura** a penna

**ISRP - Posizione** Recto, etichetta sul bordo destro

**ISRI - Trascrizione** IMMACOLATEZZA DI N. SS./ NEPPURE UN RE E' VE-/ STITO  
COME QUESTI FIORI/ N. 3

**ISR - ISCRIZIONI**

**ISRC - Classe di  
appartenenza** documentaria

**ISRS - Tecnica di scrittura** A stampa

**ISRP - Posizione** Recto, etichetta sul bordo sinistro

<b>ISRI - Trascrizione</b>	OPERA DIOCESANA FIORENTINA PER LE PROIEZIONI LUMINOSE/ RECAPITO: GIOVANNI MICCINESI - OTTICO/ VIA DEI FOSSI, 7 - FIRENZE/ LEZ. 8A/ S.E 4
<b>ISR - ISCRIZIONI</b>	
<b>ISRC - Classe di appartenenza</b>	documentaria
<b>ISRS - Tecnica di scrittura</b>	A stampa
<b>ISRP - Posizione</b>	Verso, sotto l'immagine al contrario
<b>ISRI - Trascrizione</b>	P 4. N. ISUS FIRENZE
<b>DSO - Indicazioni sull'oggetto</b>	Vedi la DSO della scheda n. 09/00508791. La serie 4 presenta numerosi soggetti legati alla dottrina. Su una delle scatoleche contenevano le lastre era presente un'etichetta con scritto "Serie IV/ lastre colorite per illustrare le 30 lezioni di catechismo/ della Società editrice "La Scuola" di Brescia./ Ogni lastra cent. 15/Il Credo e I Sacri..." I proiezionisti avevano diviso la serie in sottosezioni in base alle tematiche delle lezioni. In questo caso si tratta dell'ottava lezione che doveva illustrare alcune parabole narrate da Gesù
<b>NSC - Notizie storico-critiche</b>	Vedi la NSC della scheda n. 09/00508791
<b>TU - CONDIZIONE GIURIDICA E VINCOLI</b>	
<b>CDG - CONDIZIONE GIURIDICA</b>	
<b>CDGG - Indicazione generica</b>	proprietà Ente religioso cattolico
<b>DO - FONTI E DOCUMENTI DI RIFERIMENTO</b>	
<b>FTA - DOCUMENTAZIONE FOTOGRAFICA</b>	
<b>FTAX - Genere</b>	documentazione allegata
<b>FTAP - Tipo</b>	fotografia b/n
<b>FTAN - Codice identificativo</b>	SBAAAS PI 282295
<b>BIB - BIBLIOGRAFIA</b>	
<b>BIBX - Genere</b>	bibliografia di confronto
<b>BIBA - Autore</b>	Benassati G.
<b>BIBD - Anno di edizione</b>	1990
<b>BIB - BIBLIOGRAFIA</b>	
<b>BIBX - Genere</b>	bibliografia di confronto
<b>BIBA - Autore</b>	Carlesi T.
<b>BIBD - Anno di edizione</b>	1982
<b>BIBN - V., pp., nn.</b>	p.10
<b>BIB - BIBLIOGRAFIA</b>	
<b>BIBX - Genere</b>	bibliografia di confronto
<b>BIBA - Autore</b>	Da Nove R.
<b>BIBD - Anno di edizione</b>	1915
<b>BIBN - V., pp., nn.</b>	p. 17
<b>BIB - BIBLIOGRAFIA</b>	
<b>BIBX - Genere</b>	bibliografia di confronto
<b>BIBA - Autore</b>	Maccianti N. - Cammilli D. - Wanrooij B.P.F.
<b>BIBD - Anno di edizione</b>	1985

<b>BIBN - V., pp., nn.</b>	pp. 12 - 33
<b>AD - ACCESSO AI DATI</b>	
<b>ADS - SPECIFICHE DI ACCESSO AI DATI</b>	
<b>ADSP - Profilo di accesso</b>	3
<b>ADSM - Motivazione</b>	scheda di bene non adeguatamente sorvegliabile
<b>CM - COMPILAZIONE</b>	
<b>CMP - COMPILAZIONE</b>	
<b>CMPD - Data</b>	1999
<b>CMPN - Nome</b>	Saviozzi M.
<b>FUR - Funzionario responsabile</b>	Martinelli R.
<b>AGG - AGGIORNAMENTO - REVISIONE</b>	
<b>AGGD - Data</b>	2007
<b>AGGN - Nome</b>	ARTPAST
<b>AGGF - Funzionario responsabile</b>	NR (recupero pregresso)
<b>AN - ANNOTAZIONI</b>	