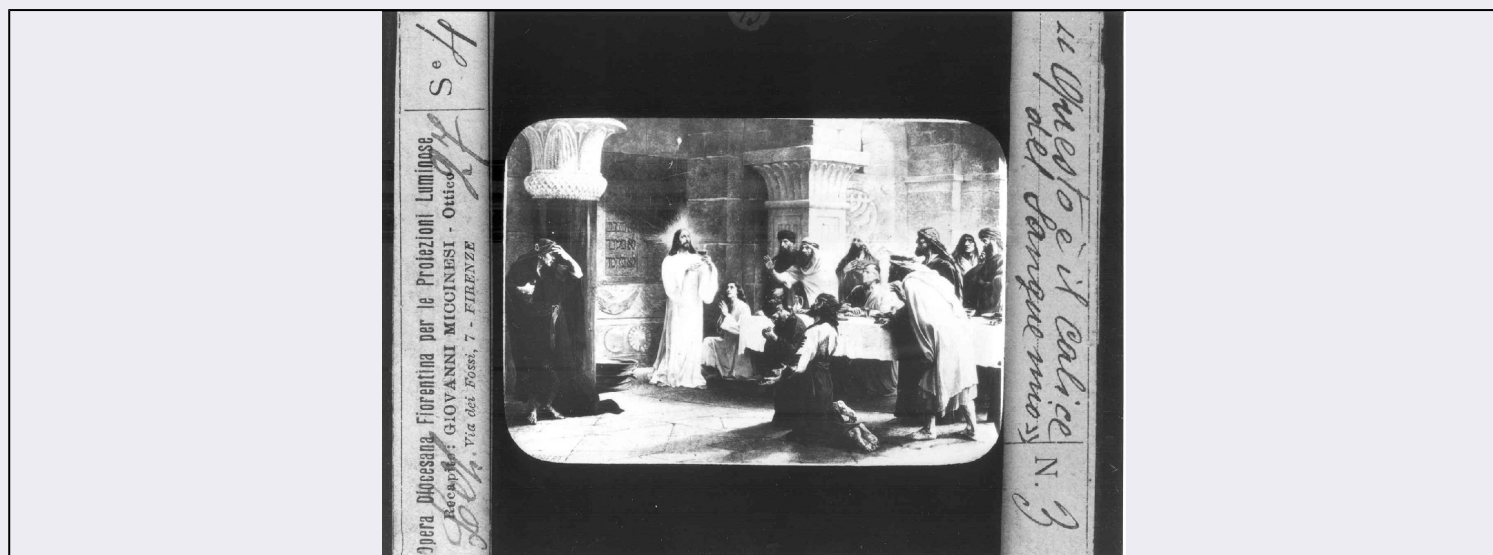


SCHEDA



CD - CODICI

TSK - Tipo Scheda	F
LIR - Livello ricerca	C
NCT - CODICE UNIVOCO	
NCTR - Codice regione	09
NCTN - Numero catalogo generale	00508893
ESC - Ente schedatore	S39
ECP - Ente competente	S39

OG - OGGETTO

OGT - OGGETTO

OGTD - Definizione dell'oggetto	diapositiva
OGTB - Natura biblioteconomica dell'oggetto	c

QNT - QUANTITA'

QNTN - Numero oggetti /elementi	1
QNTC - Completa /incompleta	incompleta

SG - SOGGETTO

SGT - SOGGETTO

SGTI - Identificazione	COMUNIONE
SGTD - Indicazioni sul soggetto	Gesù consacra il pane e il vino. I discepoli attorno alla tavola lo osservano, alcuni in piedi altri inginocchiati. Sulla porta (a sinistra) Giuda tiene stretto al petto il sacchetto con i denari

SGL - TITOLO

SGLT - Titolo proprio	"Questo è il calice del Sangue mio"
SGLL - Titolo parallelo	NR (recupero pregresso)
SGLA - Titolo attribuito	NR (recupero pregresso)

SGLS - Specifiche del titolo	Titolo manoscritto dal distributore
-------------------------------------	-------------------------------------

LC - LOCALIZZAZIONE GEOGRAFICO-AMMINISTRATIVA

PVC - LOCALIZZAZIONE GEOGRAFICO-AMMINISTRATIVA ATTUALE

PVCS - Stato	ITALIA
PVCR - Regione	Toscana
PVCP - Provincia	LI
PVCC - Comune	Piombino

LDC - COLLOCAZIONE SPECIFICA

UB - UBICAZIONE E DATI PATRIMONIALI

UBF - UBICAZIONE FOTO

DT - CRONOLOGIA

DTZ - CRONOLOGIA GENERICA

DTZG - Secolo	XX
DTZS - Frazione di secolo	prima metà

DTS - CRONOLOGIA SPECIFICA

DTSI - Da	1915
DTSV - Validità	ca.
DTSF - A	1920
DTSL - Validità	ca.

DTM - MOTIVAZIONE CRONOLOGIA

DTMM - Motivazione	analisi storica
---------------------------	-----------------

AU - DEFINIZIONE CULTURALE

AUF - AUTORE DELLA FOTOGRAFIA

AUFN - Nome scelto (persona singola)	Anonimo
AUFA - Dati anagrafici /estremi cronologici	n.r.
AUFS - Riferimento all'autore	NR
AUFR - Riferimento all'intervento	N.R.
AUFM - Motivazione dell'attribuzione	n. r. [non rilevabile]

PD - PRODUZIONE E DIFFUSIONE

PDF - RESPONSABILITA'

PDFN - Nome scelto (persona singola)	La Scuola
PDFR - Riferimento al ruolo	editore
PDFL - Luogo	Brescia
PDFD - Data	s.d.
PDFM - Motivazione dell'attribuzione	iscrizione

PDF - RESPONSABILITA'

PDFN - Nome scelto (persona singola)	Opera diocesana per le proiezioni luminose - Giovanni Miccinesi
PDFR - Riferimento al ruolo	Distributore
PDFL - Luogo	Firenze
PDFD - Data	s.d.
PDFM - Motivazione dell'attribuzione	iscrizione
SFI - INDICAZIONE DI SERIE	
SFIT - Titolo della serie	Comunione
SFIN - Numerazione all'interno della serie	3
MT - DATI TECNICI	
MTX - Indicazione di colore	C
MTC - Materia e tecnica	Gelatina bromuro di argento
MIS - MISURE	
MISO - Tipo misure	vetro
MISU - Unità di misura	mm.
MISA - Altezza	85
MISL - Larghezza	100
CO - CONSERVAZIONE	
STC - STATO DI CONSERVAZIONE	
STCC - Stato di conservazione	buono
DA - DATI ANALITICI	
ISR - ISCRIZIONI	
ISRC - Classe di appartenenza	documentaria
ISRS - Tecnica di scrittura	a penna
ISRP - Posizione	Recto, etichetta sul bordo destro
ISRI - Trascrizione	"QUESTO E' IL CALICE/ DEL SANGUE MIO/ N. 3
ISR - ISCRIZIONI	
ISRC - Classe di appartenenza	documentaria
ISRS - Tecnica di scrittura	A stampa
ISRP - Posizione	Recto, etichetta sul bordo sinistro
ISRI - Trascrizione	OPERA DIOCESANA FIORENTINA PER LE PROIEZIONI LUMINOSE/ RECAPITO:GIOVANNI MICCINESI - OTTICO/ VIA DEI FOSSI, 7 - FIRENZE/ LEZ. 27/ S.E 4
ISR - ISCRIZIONI	
ISRC - Classe di appartenenza	documentaria
ISRS - Tecnica di scrittura	A pennello
ISRP - Posizione	Recto, in basso a sinistra sull'immagine
ISRI - Trascrizione	AUBERT
	Vedi la DSO della scheda n. 09/00508791. La serie 4 presenta

DSO - Indicazioni sull'oggetto	numerosi soggetti legati alla dottrina. Su una delle scatoleche contenevano le lastre era presente un'etichetta con scritto "Serie IV/ lastre colorite per illustrare le 30 lezioni di catechismo/ della Società editrice "La Scuola" di Brescia./ Ogni lastra cent. 15/Il Credo e i Sacri..." I proiezionisti avevano diviso la serie in sottosezioni in base alle tematiche delle lezioni.In questo caso si tratta della ventisettesima lezione che doveva illustrare il sacramento della comunione
NSC - Notizie storico-critiche	Vedi la NSC della scheda n. 09/00508791
TU - CONDIZIONE GIURIDICA E VINCOLI	
CDG - CONDIZIONE GIURIDICA	
CDGG - Indicazione generica	proprietà Ente religioso cattolico
DO - FONTI E DOCUMENTI DI RIFERIMENTO	
FTA - DOCUMENTAZIONE FOTOGRAFICA	
FTAX - Genere	documentazione allegata
FTAP - Tipo	fotografia b/n
FTAN - Codice identificativo	SBAAAS PI 282319
BIB - BIBLIOGRAFIA	
BIBX - Genere	bibliografia di confronto
BIBA - Autore	Benassati G.
BIBD - Anno di edizione	1990
BIB - BIBLIOGRAFIA	
BIBX - Genere	bibliografia di confronto
BIBA - Autore	Carlesi T.
BIBD - Anno di edizione	1982
BIBN - V., pp., nn.	p.10
BIB - BIBLIOGRAFIA	
BIBX - Genere	bibliografia di confronto
BIBA - Autore	Da Nove R.
BIBD - Anno di edizione	1915
BIB - BIBLIOGRAFIA	
BIBX - Genere	bibliografia di confronto
BIBA - Autore	Maccianti N. - Cammilli D. - Wanrooij B.P.F.
BIBD - Anno di edizione	1985
BIBN - V., pp., nn.	pp. 12 - 33
AD - ACCESSO AI DATI	
ADS - SPECIFICHE DI ACCESSO AI DATI	
ADSP - Profilo di accesso	3
ADSM - Motivazione	scheda di bene non adeguatamente sorvegliabile
CM - COMPILAZIONE	
CMP - COMPILAZIONE	
CMPD - Data	1999
CMPN - Nome	Saviozzi M.
FUR - Funzionario responsabile	Martinelli R.

AGG - AGGIORNAMENTO - REVISIONE

AGGD - Data	2007
AGGN - Nome	ARTPAST
AGGF - Funzionario responsabile	NR (recupero pregresso)
AN - ANNOTAZIONI	