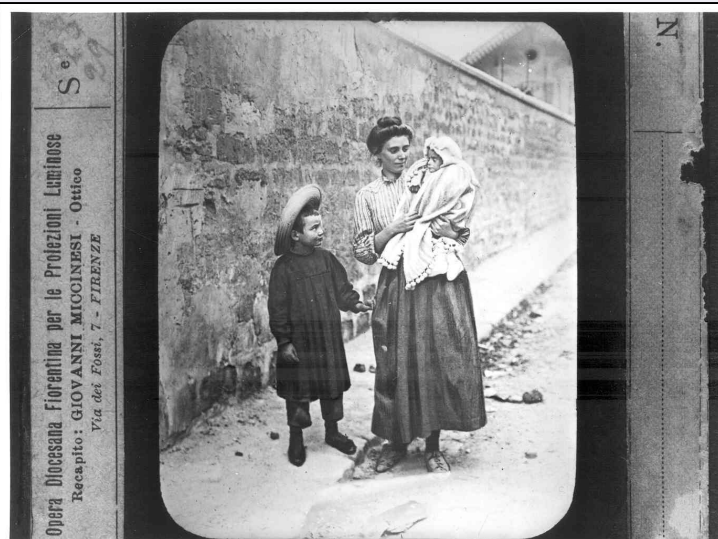


# SCHEDA



## CD - CODICI

TSK - Tipo Scheda	F
LIR - Livello ricerca	C
NCT - CODICE UNIVOCO	
NCTR - Codice regione	09
NCTN - Numero catalogo generale	00508971
ESC - Ente schedatore	S39
ECP - Ente competente	S39

## OG - OGGETTO

### OGT - OGGETTO

OGTD - Definizione dell'oggetto	diapositiva
OGTB - Natura biblioteconomica dell'oggetto	c

### QNT - QUANTITA'

QNTN - Numero oggetti /elementi	1
---------------------------------	---

## SG - SOGGETTO

### SGT - SOGGETTO

SGTI - Identificazione	Donna con bambino in braccio e secondo bambino accanto, lungo la strada
SGTD - Indicazioni sul soggetto	Donna con bambino in braccio. La donna indossa una semplice camicia a righe e una gonna lunga, e sorregge in braccio un bambino avvolto in una mantellina. Accanto alla madre una bambina più grande, con cappellino, che guarda il piccolo fratellino. La scena si svolge lungo una strada urbana.

### SGL - TITOLO

SGLT - Titolo proprio	(LE CATTIVE LETTURE)
SGLL - Titolo parallelo	NR (recupero pregresso)

<b>SGLA - Titolo attribuito</b>	NR (recupero pregresso)
<b>SGLS - Specifiche del titolo</b>	Titolo manoscritto dal distributore
<b>LC - LOCALIZZAZIONE GEOGRAFICO-AMMINISTRATIVA</b>	
<b>PVC - LOCALIZZAZIONE GEOGRAFICO-AMMINISTRATIVA ATTUALE</b>	
<b>PVCS - Stato</b>	ITALIA
<b>PVCR - Regione</b>	Toscana
<b>PVCP - Provincia</b>	LI
<b>PVCC - Comune</b>	Piombino
<b>LDC - COLLOCAZIONE SPECIFICA</b>	
<b>UB - UBICAZIONE E DATI PATRIMONIALI</b>	
<b>UBF - UBICAZIONE FOTO</b>	
<b>DT - CRONOLOGIA</b>	
<b>DTZ - CRONOLOGIA GENERICA</b>	
<b>DTZG - Secolo</b>	XX
<b>DTS - CRONOLOGIA SPECIFICA</b>	
<b>DTSI - Da</b>	1900
<b>DTSV - Validità</b>	ca.
<b>DTSF - A</b>	1920
<b>DTSL - Validità</b>	ca.
<b>DTM - MOTIVAZIONE CRONOLOGIA</b>	
<b>DTMM - Motivazione</b>	analisi storica
<b>AU - DEFINIZIONE CULTURALE</b>	
<b>AUF - AUTORE DELLA FOTOGRAFIA</b>	
<b>AUFN - Nome scelto (persona singola)</b>	Anonimo
<b>AUFA - Dati anagrafici /estremi cronologici</b>	n.r.
<b>AUFS - Riferimento all'autore</b>	NR
<b>AUFR - Riferimento all'intervento</b>	N.R.
<b>AUFM - Motivazione dell'attribuzione</b>	n. r. [non rilevabile]
<b>PD - PRODUZIONE E DIFFUSIONE</b>	
<b>PDF - RESPONSABILITA'</b>	
<b>PDFB - Nome scelto (ente o autore collettivo)</b>	Maison de la Bonne Presse
<b>PDFR - Riferimento al ruolo</b>	editore
<b>PDFL - Luogo</b>	Parigi
<b>PDFM - Motivazione dell'attribuzione</b>	bibliografia
<b>PDF - RESPONSABILITA'</b>	
<b>PDFB - Nome scelto (ente o autore collettivo)</b>	Opera Diocesana Fiorentina per le Proiezioni Luminose

<b>PDFI - Indicazione del nome e dell'indirizzo</b>	Miccinesi Giovanni/ Via dei Fossi, 7 - Firenze
<b>PDFR - Riferimento al ruolo</b>	Distributore
<b>PDFL - Luogo</b>	Firenze
<b>PDFM - Motivazione dell'attribuzione</b>	iscrizione
<b>SFI - INDICAZIONE DI SERIE</b>	
<b>SFIT - Titolo della serie</b>	LE CATTIVE LETTURE
<b>SFIS - Specifiche titolo</b>	manoscritto su striscia di carta applicata sul supporto secondario
<b>MT - DATI TECNICI</b>	
<b>MTX - Indicazione di colore</b>	BN
<b>MTC - Materia e tecnica</b>	gelatina al bromuro d'argento (?)
<b>MIS - MISURE</b>	
<b>MISO - Tipo misure</b>	vetro
<b>MISU - Unità di misura</b>	mm.
<b>MISA - Altezza</b>	85
<b>MISL - Larghezza</b>	100
<b>CO - CONSERVAZIONE</b>	
<b>STC - STATO DI CONSERVAZIONE</b>	
<b>STCC - Stato di conservazione</b>	buono
<b>DA - DATI ANALITICI</b>	
<b>ISR - ISCRIZIONI</b>	
<b>ISRC - Classe di appartenenza</b>	documentaria
<b>ISRS - Tecnica di scrittura</b>	a impressione
<b>ISRP - Posizione</b>	recto, lato destro, su striscia di carta applicata
<b>ISRI - Trascrizione</b>	OPERA DIOCESANA FIORENTINA PER LE PROIEZIONI LUMINOSE/ RECAPITO:GIOVANNI MICCINESI - OTTICO/ VIA DEI FOSSI, 7 - FIRENZE/ S.E 28/29
<b>ISR - ISCRIZIONI</b>	
<b>ISRC - Classe di appartenenza</b>	documentaria
<b>ISRS - Tecnica di scrittura</b>	a penna
<b>ISRP - Posizione</b>	recto, lato sinistro, su striscia di carta applicata
<b>DSO - Indicazioni sull'oggetto</b>	Diapositiva su vetro: gelatina al bromuro d'argento. Ogni pezzo è incorniciato da una fettuccia nera di carta collata che tiene uniti il vetro sul quale è impressionata l'immagine e un secondo vetro aggiunto a protezione. Sul bordo delle lastre si trovano applicate piccole strisce di carta che indicano il nome della casa editrice ed eventualmente il numero d'inventario del catalogo di vendita o il numero attribuito dal proiezionista per utilizzare l'immagine. Il formato (85 x 100 mm) è conforme a quello universale suggerito dal Congresso di Fotografia parigino del 1889.
	er le notizie generale sul nucleo di diapositive vitree conservate a Piombino si veda la scheda 09/00508941. La diapositiva in esame è la nona di una serie incompleta intitolata "Le cattive letture/ Buone

**NSC - Notizie storico-critiche**

letture", per la quale si veda la scheda 09/00508960. L'immagine riprende il gruppo della madre peccatrice con i figli che cammina per strada ( cfr. la scheda precedente). Scriveva Roberto da Nove nelle sue Centosettanta orditure: "il marito che, tornato dal lavoro non trova il desinare pronto, e vede disordine dappertutto, l'abbandona. Essa ora è sola con due bambini. Dove si rifugierà? Ah! Se sapesse tornare alla fede dei primi anni tranquilli, troverebbe pure un conforto nel suo dolore. Invece l'incredulità la fa disperata..." (Da Nove, pp. 187-188).

**TU - CONDIZIONE GIURIDICA E VINCOLI****CDG - CONDIZIONE GIURIDICA****CDGG - Indicazione generica**

proprietà Ente religioso cattolico

**DO - FONTI E DOCUMENTI DI RIFERIMENTO****FTA - DOCUMENTAZIONE FOTOGRAFICA****FTAX - Genere**

documentazione allegata

**FTAP - Tipo**

fotografia b/n

**FTAN - Codice identificativo**

SBAAAS PI 262744

**BIB - BIBLIOGRAFIA****BIBX - Genere**

bibliografia di confronto

**BIBA - Autore**

Da Nove R.

**BIBD - Anno di edizione**

1915

**BIB - BIBLIOGRAFIA****BIBX - Genere**

bibliografia di confronto

**BIBA - Autore**

Maccianti M.

**BIBD - Anno di edizione**

1985

**BIB - BIBLIOGRAFIA****BIBX - Genere**

bibliografia di confronto

**BIBA - Autore**

Cammilli D.

**BIBD - Anno di edizione**

1985

**BIB - BIBLIOGRAFIA****BIBX - Genere**

bibliografia di confronto

**BIBA - Autore**

Wanrooij B. P.F.

**BIBD - Anno di edizione**

1985

**BIB - BIBLIOGRAFIA****BIBX - Genere**

bibliografia di confronto

**BIBA - Autore**

Carlesi T.

**BIBD - Anno di edizione**

1982

**AD - ACCESSO AI DATI****ADS - SPECIFICHE DI ACCESSO AI DATI****ADSP - Profilo di accesso**

3

**ADSM - Motivazione**

scheda di bene non adeguatamente sorvegliabile

**CM - COMPILAZIONE****CMP - COMPILAZIONE****CMPD - Data**

1999

**CMPN - Nome**

Bartolotti E.

**FUR - Funzionario  
responsabile**

Martinelli R.

**AGG - AGGIORNAMENTO - REVISIONE**

**AGGD - Data**

2007

**AGGN - Nome**

ARTPAST

**AGGF - Funzionario  
responsabile**

NR (recupero pregresso)