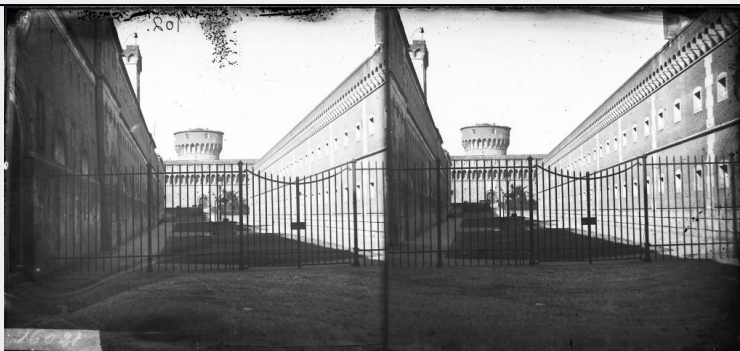


# SCHEDA



## CD - CODICI

TSK - Tipo Scheda	F
LIR - Livello ricerca	P
<b>NCT - CODICE UNIVOCO</b>	
NCTR - Codice regione	09
NCTN - Numero catalogo generale	00600494
ESC - Ente schedatore	S121
ECP - Ente competente	S39

## OG - OGGETTO

### OGT - OGGETTO

OGTD - Definizione dell'oggetto	negativo
OGTB - Natura biblioteconomica dell'oggetto	m

### QNT - QUANTITA'

QNTN - Numero oggetti /elementi	1
---------------------------------	---

## SG - SOGGETTO

### SGT - SOGGETTO

SGTI - Identificazione	Volterra - Vedute - Interni
SGTD - Indicazioni sul soggetto	Volterra: veduta interna del Maschio (?) (Fortezza vecchia?)

### SGL - TITOLO

SGLT - Titolo proprio	NR (recupero pregresso)
SGLL - Titolo parallelo	NR (recupero pregresso)
SGLA - Titolo attribuito	Veduta in interni di Volterra
SGLS - Specifiche del titolo	Del catalogatore

## LC - LOCALIZZAZIONE GEOGRAFICO-AMMINISTRATIVA

### PVC - LOCALIZZAZIONE GEOGRAFICO-AMMINISTRATIVA ATTUALE

PVCS - Stato	ITALIA
PVCR - Regione	Toscana
PVCP - Provincia	PI

<b>PVCC - Comune</b>	Pisa
<b>LDC - COLLOCAZIONE SPECIFICA</b>	
<b>LDCT - Tipologia</b>	palazzo
<b>LDCN - Denominazione attuale</b>	Palazzo Reale
<b>LDCU - Indirizzo</b>	Lungarno Pacinotti, 46
<b>LDCS - Specifiche</b>	Fondo Lastre Antiche
<b>LDCM - Denominazione raccolta</b>	Archivio Fotografico della Soprintendenza di Pisa
<b>UB - UBICAZIONE E DATI PATRIMONIALI</b>	
<b>UBF - UBICAZIONE FOTO</b>	
<b>UBFP - Fondo</b>	Archivio Fotografico di Soprintendenza
<b>INV - INVENTARIO</b>	
<b>INVN - Numero inventario generale</b>	274
<b>INVD - Data inventariazione</b>	1985
<b>INV - INVENTARIO</b>	
<b>INVN - Numero inventario generale</b>	21
<b>INVD - Data inventariazione</b>	sec. XX prima metà
<b>LA - ALTRE LOCALIZZAZIONI GEOGRAFICO-AMMINISTRATIVE</b>	
<b>TCL - Tipo di localizzazione</b>	luogo di provenienza
<b>PRV - LOCALIZZAZIONE GEOGRAFICO-AMMINISTRATIVA</b>	
<b>PRVR - Regione</b>	Toscana
<b>PRVP - Provincia</b>	FI
<b>PRVC - Comune</b>	Firenze
<b>PRC - COLLOCAZIONE SPECIFICA</b>	
<b>PRCM - Denominazione raccolta</b>	Archivio Fotografico Regia Soprintendenza ai Monumenti e Gallerie (?)
<b>PRCI - Numero di inventario</b>	16021
<b>LR - LUOGO E DATA DELLA RIPRESA</b>	
<b>LRC - LOCALIZZAZIONE</b>	
<b>LRCR - Regione</b>	Toscana
<b>LRCP - Provincia</b>	PI
<b>LRCC - Comune</b>	Volterra
<b>LRD - Data</b>	1855-1884
<b>DT - CRONOLOGIA</b>	
<b>DTZ - CRONOLOGIA GENERICA</b>	
<b>DTZG - Secolo</b>	XIX
<b>DTZS - Frazione di secolo</b>	seconda metà
<b>DTS - CRONOLOGIA SPECIFICA</b>	
<b>DTSI - Da</b>	1855
<b>DTSV - Validità</b>	post

<b>DTSF - A</b>	1884
<b>DTSL - Validità</b>	ante
<b>DTM - MOTIVAZIONE CRONOLOGIA</b>	
<b>DTMM - Motivazione</b>	riferimenti biografici
<b>DTMS - Specifiche</b>	Periodo di attività professionale dell'autore.
<b>AU - DEFINIZIONE CULTURALE</b>	
<b>AUF - AUTORE DELLA FOTOGRAFIA</b>	
<b>AUFN - Nome scelto (persona singola)</b>	Lint, Enrico van
<b>AUFA - Dati anagrafici /estremi cronologici</b>	1808/ 1884
<b>AUFR - Riferimento all'intervento</b>	fotografo principale
<b>AUFM - Motivazione dell'attribuzione</b>	documentazione
<b>AUFK - Specifiche sull'attribuzione</b>	Inventario manoscritto
<b>MT - DATI TECNICI</b>	
<b>MTX - Indicazione di colore</b>	BN
<b>MTC - Materia e tecnica</b>	collodio/vetro stereoscopia
<b>MIS - MISURE</b>	
<b>MISO - Tipo misure</b>	supporto primario
<b>MISU - Unità di misura</b>	mm.
<b>MISA - Altezza</b>	81
<b>MISL - Larghezza</b>	172
<b>CO - CONSERVAZIONE</b>	
<b>STC - STATO DI CONSERVAZIONE</b>	
<b>STCC - Stato di conservazione</b>	buono
<b>STCS - Indicazioni specifiche</b>	impronte digitali e proliferazione di muffe su recto e verso. leggera opalescenza diffusa. proliferazione di microorganismi lungo il margine superiore destro.
<b>DA - DATI ANALITICI</b>	
<b>ISR - ISCRIZIONI</b>	
<b>ISRC - Classe di appartenenza</b>	documentaria
<b>ISRS - Tecnica di scrittura</b>	inchiostro su etichetta cartacea dentellata
<b>ISRP - Posizione</b>	sul verso, nel vertice inferiore sinistro
<b>ISRI - Trascrizione</b>	16021
<b>TU - CONDIZIONE GIURIDICA E VINCOLI</b>	
<b>CDG - CONDIZIONE GIURIDICA</b>	
<b>CDGG - Indicazione generica</b>	proprietà Stato
<b>CDGS - Indicazione specifica</b>	Ministero per i Beni e le Attività Culturali - Soprintendenza BAPPSAE di Pisa e Livorno

<b>CDGI - Indirizzo</b>	Lungarno Pacinotti, 46 - Pisa
-------------------------	-------------------------------

## **DO - FONTI E DOCUMENTI DI RIFERIMENTO**

### **FTA - DOCUMENTAZIONE FOTOGRAFICA**

<b>FTAX - Genere</b>	documentazione allegata
----------------------	-------------------------

<b>FTAP - Tipo</b>	fotografia digitale
--------------------	---------------------

<b>FTAN - Codice identificativo</b>	SBAAAS pi lastra A 25
-------------------------------------	-----------------------

### **FNT - FONTI E DOCUMENTI**

<b>FNTP - Tipo</b>	NR (recupero pregresso)
--------------------	-------------------------

<b>FNTT - Denominazione</b>	Elenco dei pacchi delle Negative della Sezione di Pisa
-----------------------------	--------------------------------------------------------

<b>FNTD - Data</b>	sec. XX prima metà
--------------------	--------------------

<b>FNTN - Nome archivio</b>	Archivio Fotografico Soprintendenza di Pisa
-----------------------------	---------------------------------------------

<b>FNTS - Posizione</b>	NR (recupero pregresso)
-------------------------	-------------------------

<b>FNTI - Codice identificativo</b>	NR (recupero pregresso)
-------------------------------------	-------------------------

## **AD - ACCESSO AI DATI**

### **ADS - SPECIFICHE DI ACCESSO AI DATI**

<b>ADSP - Profilo di accesso</b>	1
----------------------------------	---

<b>ADSM - Motivazione</b>	scheda contenente dati liberamente accessibili
---------------------------	------------------------------------------------

## **CM - COMPILAZIONE**

### **CMP - COMPILAZIONE**

<b>CMPD - Data</b>	2005
--------------------	------

<b>CMPN - Nome</b>	Alessi S.
--------------------	-----------

<b>FUR - Funzionario responsabile</b>	Russo S.
---------------------------------------	----------

### **AGG - AGGIORNAMENTO - REVISIONE**

<b>AGGD - Data</b>	2007
--------------------	------

<b>AGGN - Nome</b>	Mela A.
--------------------	---------

<b>AGGF - Funzionario responsabile</b>	NR (recupero pregresso)
----------------------------------------	-------------------------

### **AGG - AGGIORNAMENTO - REVISIONE**

<b>AGGD - Data</b>	2007
--------------------	------

<b>AGGN - Nome</b>	ARTPAST
--------------------	---------

<b>AGGF - Funzionario responsabile</b>	NR (recupero pregresso)
----------------------------------------	-------------------------

## **AN - ANNOTAZIONI**

<b>OSS - Osservazioni</b>	probabile particolare sviluppo con conseguente colorazione bruno /neutra. Aldo Mela si è avvalso della collaborazione a titolo gratuito di Tania Barbieri per l'identificazione delle tecniche e la valutazione dello stato di conservazione delle lastre, e della collaborazione a titolo gratuito di Luca Malventi per le fasi di digitalizzazione e post-produzione delle fotografie delle lastre.
---------------------------	-------------------------------------------------------------------------------------------------------------------------------------------------------------------------------------------------------------------------------------------------------------------------------------------------------------------------------------------------------------------------------------------------------