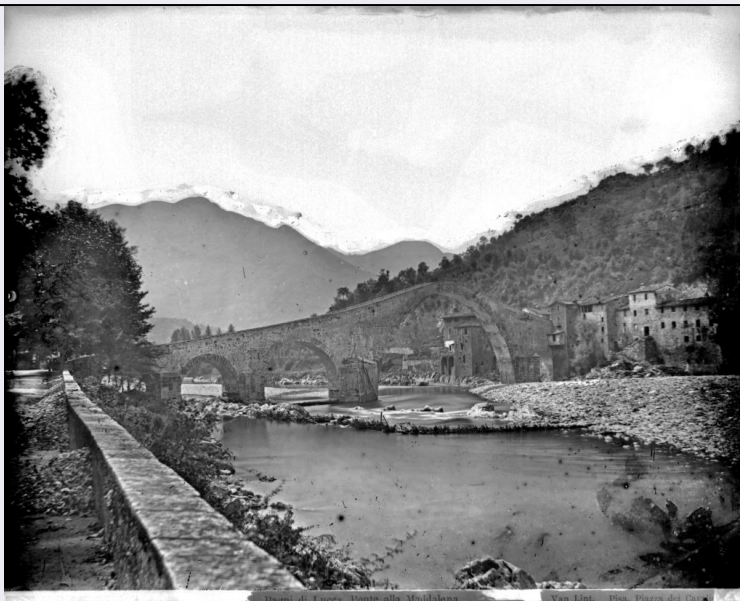


# SCHEDA



## CD - CODICI

TSK - Tipo Scheda	F
LIR - Livello ricerca	P
<b>NCT - CODICE UNIVOCO</b>	
NCTR - Codice regione	09
NCTN - Numero catalogo generale	00600505
ESC - Ente schedatore	S121
ECP - Ente competente	S39

## RV - RELAZIONI

ROZ - Altre relazioni	0900000036
-----------------------	------------

## OG - OGGETTO

### OGT - OGGETTO

OGTD - Definizione dell'oggetto	negativo
OGTB - Natura biblioteconomica dell'oggetto	m

### QNT - QUANTITA'

QNTN - Numero oggetti /elementi	1
---------------------------------	---

## SG - SOGGETTO

### SGT - SOGGETTO

SGTI - Identificazione	Borgo a Mozzano - Ponte della Maddalena
SGTD - Indicazioni sul soggetto	Veduta del Ponte della Maddalena, detto anche Ponte del Diavolo, a Borgo a Mozzano

### SGL - TITOLO

SGLT - Titolo proprio	NR (recupero pregresso)
SGLL - Titolo parallelo	NR (recupero pregresso)

<b>SGLA - Titolo attribuito</b>	Il Ponte della Maddalena a Borgo a Mozzano
<b>SGLS - Specifiche del titolo</b>	Del catalogatore
<b>LC - LOCALIZZAZIONE GEOGRAFICO-AMMINISTRATIVA</b>	
<b>PVC - LOCALIZZAZIONE GEOGRAFICO-AMMINISTRATIVA ATTUALE</b>	
<b>PVCS - Stato</b>	ITALIA
<b>PVCR - Regione</b>	Toscana
<b>PVCP - Provincia</b>	PI
<b>PVCC - Comune</b>	Pisa
<b>LDC - COLLOCAZIONE SPECIFICA</b>	
<b>LDCT - Tipologia</b>	palazzo
<b>LDCN - Denominazione attuale</b>	Palazzo Reale
<b>LDCU - Indirizzo</b>	Lungarno Pacinotti, 46
<b>LDCS - Specifiche</b>	Fondo Lastre Antiche
<b>LDCM - Denominazione raccolta</b>	Archivio Fotografico della Soprintendenza di Pisa
<b>UB - UBICAZIONE E DATI PATRIMONIALI</b>	
<b>UBF - UBICAZIONE FOTO</b>	
<b>UBFP - Fondo</b>	Archivio Fotografico di Soprintendenza
<b>INV - INVENTARIO</b>	
<b>INVN - Numero inventario generale</b>	2303
<b>INVD - Data inventariazione</b>	1985
<b>INV - INVENTARIO</b>	
<b>INVN - Numero inventario generale</b>	30
<b>INVD - Data inventariazione</b>	sec. XX prima metà
<b>LA - ALTRE LOCALIZZAZIONI GEOGRAFICO-AMMINISTRATIVE</b>	
<b>TCL - Tipo di localizzazione</b>	luogo di provenienza
<b>PRV - LOCALIZZAZIONE GEOGRAFICO-AMMINISTRATIVA</b>	
<b>PRVR - Regione</b>	Toscana
<b>PRVP - Provincia</b>	FI
<b>PRVC - Comune</b>	Firenze
<b>PRC - COLLOCAZIONE SPECIFICA</b>	
<b>PRCM - Denominazione raccolta</b>	Archivio Fotografico Regia Soprintendenza ai Monumenti e Gallerie (?)
<b>PRCI - Numero di inventario</b>	16030
<b>LR - LUOGO E DATA DELLA RIPRESA</b>	
<b>LRC - LOCALIZZAZIONE</b>	
<b>LRCR - Regione</b>	Toscana
<b>LRCP - Provincia</b>	LU
<b>LRCC - Comune</b>	Bagni di Lucca
<b>LRCF - Frazione</b>	Borgo a Mozzano

<b>LRD - Data</b>	1855/ 1884
-------------------	------------

## **DT - CRONOLOGIA**

### **DTZ - CRONOLOGIA GENERICA**

<b>DTZG - Secolo</b>	XIX
----------------------	-----

<b>DTZS - Frazione di secolo</b>	seconda metà
----------------------------------	--------------

### **DTS - CRONOLOGIA SPECIFICA**

<b>DTSI - Da</b>	1855
------------------	------

<b>DTSV - Validità</b>	post
------------------------	------

<b>DTSF - A</b>	1884
-----------------	------

<b>DTSL - Validità</b>	ante
------------------------	------

### **DTM - MOTIVAZIONE CRONOLOGIA**

<b>DTMM - Motivazione</b>	referimenti biografici
---------------------------	------------------------

<b>DTMS - Specifiche</b>	Periodo di attività professionale dell'autore.
--------------------------	--

## **AU - DEFINIZIONE CULTURALE**

### **AUF - AUTORE DELLA FOTOGRAFIA**

<b>AUFN - Nome scelto (persona singola)</b>	Lint, Enrico van
---	------------------

<b>AUFA - Dati anagrafici /estremi cronologici</b>	1808/ 1884
--	------------

<b>AUFR - Riferimento all'intervento</b>	fotografo principale
--	----------------------

<b>AUFM - Motivazione dell'attribuzione</b>	documentazione
---	----------------

<b>AUFK - Specifiche sull'attribuzione</b>	Inventario manoscritto
--	------------------------

## **MT - DATI TECNICI**

<b>MTX - Indicazione di colore</b>	BN
------------------------------------	----

<b>MTC - Materia e tecnica</b>	gelatina al bromuro d'argento/vetro
--------------------------------	-------------------------------------

### **MIS - MISURE**

<b>MISO - Tipo misure</b>	supporto primario
---------------------------	-------------------

<b>MISU - Unità di misura</b>	mm.
-------------------------------	-----

<b>MISA - Altezza</b>	210
-----------------------	-----

<b>MISL - Larghezza</b>	270
-------------------------	-----

## **CO - CONSERVAZIONE**

### **STC - STATO DI CONSERVAZIONE**

<b>STCC - Stato di conservazione</b>	discreto
--------------------------------------	----------

<b>STCS - Indicazioni specifiche</b>	specchio d'argento diffuso. ingiallimento avanzato con progressivo sbiadimento dell'immagine. impronte digitali e proliferazione di muffe su recto e verso. macchie chimiche. scontornatura del cielo con carta nera attualmente scollata.
--------------------------------------	--

## **DA - DATI ANALITICI**

### **ISR - ISCRIZIONI**

<b>ISRC - Classe di appartenenza</b>	documentaria
--------------------------------------	--------------

<b>ISRS - Tecnica di scrittura</b>	inchiostro su etichetta cartacea dentellata
<b>ISRP - Posizione</b>	sul verso, nel vertice superiore destro
<b>ISRI - Trascrizione</b>	30
<b>TU - CONDIZIONE GIURIDICA E VINCOLI</b>	
<b>CDG - CONDIZIONE GIURIDICA</b>	
<b>CDGG - Indicazione generica</b>	proprietà Stato
<b>CDGS - Indicazione specifica</b>	Ministero per i Beni e le Attività Culturali - Soprintendenza BAPPSAE di Pisa e Livorno
<b>CDGI - Indirizzo</b>	Lungarno Pacinotti, 46 - Pisa
<b>DO - FONTI E DOCUMENTI DI RIFERIMENTO</b>	
<b>FTA - DOCUMENTAZIONE FOTOGRAFICA</b>	
<b>FTAX - Genere</b>	documentazione allegata
<b>FTAP - Tipo</b>	fotografia digitale
<b>FTAN - Codice identificativo</b>	SBAAAS pi lastra A 36
<b>FNT - FONTI E DOCUMENTI</b>	
<b>FNTP - Tipo</b>	NR (recupero pregresso)
<b>FNTT - Denominazione</b>	Elenco dei pacchi delle Negative della Sezione di Pisa
<b>FNTD - Data</b>	sec. XX prima metà
<b>FNTN - Nome archivio</b>	Archivio Fotografico Soprintendenza di Pisa
<b>FNTS - Posizione</b>	NR (recupero pregresso)
<b>FNTI - Codice identificativo</b>	NR (recupero pregresso)
<b>AD - ACCESSO AI DATI</b>	
<b>ADS - SPECIFICHE DI ACCESSO AI DATI</b>	
<b>ADSP - Profilo di accesso</b>	1
<b>ADSM - Motivazione</b>	scheda contenente dati liberamente accessibili
<b>CM - COMPILAZIONE</b>	
<b>CMP - COMPILAZIONE</b>	
<b>CMPD - Data</b>	2005
<b>CMPN - Nome</b>	Alessi S.
<b>FUR - Funzionario responsabile</b>	Russo S.
<b>AGG - AGGIORNAMENTO - REVISIONE</b>	
<b>AGGD - Data</b>	2007
<b>AGGN - Nome</b>	Mela A.
<b>AGGF - Funzionario responsabile</b>	NR (recupero pregresso)
<b>AGG - AGGIORNAMENTO - REVISIONE</b>	
<b>AGGD - Data</b>	2007
<b>AGGN - Nome</b>	ARTPAST
<b>AGGF - Funzionario responsabile</b>	NR (recupero pregresso)
<b>AN - ANNOTAZIONI</b>	
	Aldo Mela si è avvalso della collaborazione a titolo gratuito di Tania

**OSS - Osservazioni**

Barbieri per l'identificazione delle tecniche e la valutazione dello stato di conservazione delle lastre, e della collaborazione a titolo gratuito di Luca Malventi per le fasi di digitalizzazione e post-produzione delle fotografie delle lastre.