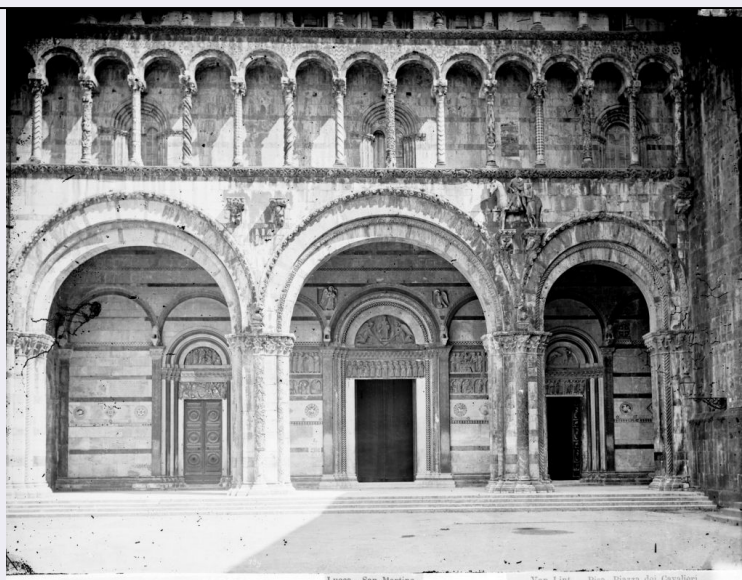


SCHEDA



Lucca - San Martino

Vista Lint. Foto: P. Sestini del Cavallotti

CD - CODICI

TSK - Tipo Scheda	F
LIR - Livello ricerca	P
NCT - CODICE UNIVOCO	
NCTR - Codice regione	09
NCTN - Numero catalogo generale	00600651
ESC - Ente schedatore	S121
ECP - Ente competente	S39

OG - OGGETTO

OGT - OGGETTO	
OGTD - Definizione dell'oggetto	negativo
OGTB - Natura biblioteconomica dell'oggetto	m

QNT - QUANTITA'

QNTN - Numero oggetti /elementi	1
---------------------------------	---

SG - SOGGETTO

SGT - SOGGETTO	
SGTI - Identificazione	Lucca - Duomo di S. Martino
SGTD - Indicazioni sul soggetto	Lucca: parte inferiore della facciata del Duomo

SGL - TITOLO

SGLT - Titolo proprio	NR (recupero pregresso)
SGLL - Titolo parallelo	NR (recupero pregresso)
SGLA - Titolo attribuito	Il duomo di S. Martino a Lucca
SGLS - Specifiche del titolo	Del catalogatore

LC - LOCALIZZAZIONE GEOGRAFICO-AMMINISTRATIVA

PVC - LOCALIZZAZIONE GEOGRAFICO-AMMINISTRATIVA ATTUALE

PVCS - Stato	ITALIA
PVCR - Regione	Toscana
PVCP - Provincia	PI
PVCC - Comune	Pisa

LDC - COLLOCAZIONE SPECIFICA

LDCT - Tipologia	palazzo
LDCN - Denominazione attuale	Palazzo Reale
LDCU - Indirizzo	Lungarno Pacinotti, 46
LDCS - Specifiche	Fondo Lastre Antiche
LDCM - Denominazione raccolta	Archivio Fotografico della Soprintendenza di Pisa

UB - UBICAZIONE E DATI PATRIMONIALI**UBF - UBICAZIONE FOTO**

UBFP - Fondo	Archivio Fotografico di Soprintendenza
---------------------	--

INV - INVENTARIO

INVN - Numero inventario generale	1578
INVD - Data inventariazione	1985

INV - INVENTARIO

INVN - Numero inventario generale	141
INVD - Data inventariazione	sec. XX prima metà

LA - ALTRE LOCALIZZAZIONI GEOGRAFICO-AMMINISTRATIVE

TCL - Tipo di localizzazione	luogo di provenienza
-------------------------------------	----------------------

PRV - LOCALIZZAZIONE GEOGRAFICO-AMMINISTRATIVA

PRVR - Regione	Toscana
PRVP - Provincia	FI
PRVC - Comune	Firenze

PRC - COLLOCAZIONE SPECIFICA

PRCM - Denominazione raccolta	Archivio Fotografico Regia Soprintendenza ai Monumenti e Gallerie (?)
PRCI - Numero di inventario	16141

LR - LUOGO E DATA DELLA RIPRESA**LRC - LOCALIZZAZIONE**

LRCR - Regione	Toscana
LRCP - Provincia	LU
LRCC - Comune	Lucca
LRD - Data	1855-1884

DT - CRONOLOGIA**DTZ - CRONOLOGIA GENERICA**

DTZG - Secolo	XIX
----------------------	-----

DTZS - Frazione di secolo	seconda metà
DTS - CRONOLOGIA SPECIFICA	
DTSI - Da	1855
DTSV - Validità	post
DTSF - A	1884
DTSL - Validità	ante
DTM - MOTIVAZIONE CRONOLOGIA	
DTMM - Motivazione	referimenti biografici
DTMS - Specifiche	Periodo di attività professionale dell'autore.
AU - DEFINIZIONE CULTURALE	
AUF - AUTORE DELLA FOTOGRAFIA	
AUFN - Nome scelto (persona singola)	Lint, Enrico van
AUFA - Dati anagrafici /estremi cronologici	1808/ 1884
AUFR - Riferimento all'intervento	fotografo principale
AUFM - Motivazione dell'attribuzione	documentazione
AUFK - Specifiche sull'attribuzione	Inventario manoscritto
MT - DATI TECNICI	
MTX - Indicazione di colore	BN
MTC - Materia e tecnica	collodio/ vetro
MIS - MISURE	
MISO - Tipo misure	supporto primario
MISU - Unità di misura	mm.
MISA - Altezza	210
MISL - Larghezza	270
CO - CONSERVAZIONE	
STC - STATO DI CONSERVAZIONE	
STCC - Stato di conservazione	buono
STCS - Indicazioni specifiche	impronte digitali e muffe soprattutto sul verso.
DA - DATI ANALITICI	
ISR - ISCRIZIONI	
ISRC - Classe di appartenenza	documentaria
ISRS - Tecnica di scrittura	inchiostro su etichetta cartacea dentellata
ISRP - Posizione	sul verso, nel vertice inferiore destro
ISRI - Trascrizione	141
TU - CONDIZIONE GIURIDICA E VINCOLI	
CDG - CONDIZIONE GIURIDICA	

CDGG - Indicazione generica	proprietà Stato
CDGS - Indicazione specifica	Ministero per i Beni e le Attività Culturali - Soprintendenza BAPPSAE di Pisa e Livorno
CDGI - Indirizzo	Lungarno Pacinotti, 46 - Pisa
DO - FONTI E DOCUMENTI DI RIFERIMENTO	
FTA - DOCUMENTAZIONE FOTOGRAFICA	
FTAX - Genere	documentazione allegata
FTAP - Tipo	fotografia digitale
FTAN - Codice identificativo	SBAAAS pi lastra A 182
FNT - FONTI E DOCUMENTI	
FNTP - Tipo	NR (recupero pregresso)
FNTT - Denominazione	Elenco dei pacchi delle Negative della Sezione di Pisa
FNTD - Data	sec. XX prima metà
FNTN - Nome archivio	Archivio Fotografico Soprintendenza di Pisa
FNTS - Posizione	NR (recupero pregresso)
FNTI - Codice identificativo	NR (recupero pregresso)
AD - ACCESSO AI DATI	
ADS - SPECIFICHE DI ACCESSO AI DATI	
ADSP - Profilo di accesso	1
ADSM - Motivazione	scheda contenente dati liberamente accessibili
CM - COMPILAZIONE	
CMP - COMPILAZIONE	
CMPD - Data	2005
CMPN - Nome	Alessi S.
FUR - Funzionario responsabile	Russo S.
AGG - AGGIORNAMENTO - REVISIONE	
AGGD - Data	2007
AGGN - Nome	Mela A.
AGGF - Funzionario responsabile	NR (recupero pregresso)
AGG - AGGIORNAMENTO - REVISIONE	
AGGD - Data	2007
AGGN - Nome	ARTPAST
AGGF - Funzionario responsabile	NR (recupero pregresso)
AN - ANNOTAZIONI	
OSS - Osservazioni	Aldo Mela si è avvalso della collaborazione a titolo gratuito di Tania Barbieri per l'identificazione delle tecniche e la valutazione dello stato di conservazione delle lastre, e della collaborazione a titolo gratuito di Luca Malventi per le fasi di digitalizzazione e post-produzione delle fotografie delle lastre.