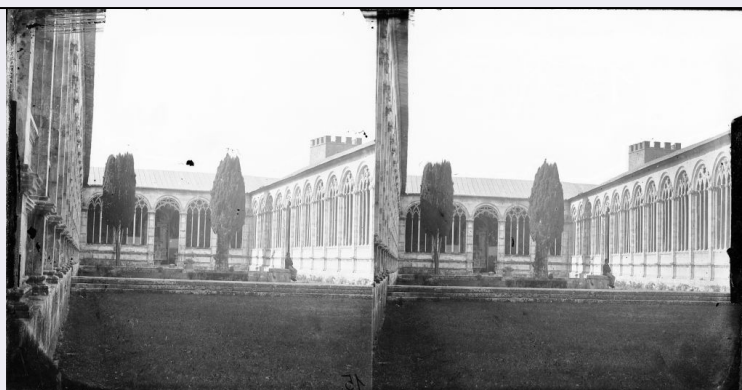


# SCHEDA



## CD - CODICI

TSK - Tipo Scheda F

LIR - Livello ricerca P

### NCT - CODICE UNIVOCO

NCTR - Codice regione 09

NCTN - Numero catalogo generale 00600957

ESC - Ente schedatore S121

ECP - Ente competente S39

## RV - RELAZIONI

ROZ - Altre relazioni 0900000486

## OG - OGGETTO

### OGT - OGGETTO

OGTD - Definizione dell'oggetto negativo

OGTB - Natura biblioteconomica dell'oggetto m

### QNT - QUANTITA'

QNTN - Numero oggetti /elementi 1

## SG - SOGGETTO

### SGT - SOGGETTO

SGTI - Identificazione Pisa - Camposanto - Vedute

SGTD - Indicazioni sul soggetto Pisa: veduta dell'area interna del Camposanto, ripresa dalla galleria est.

### SGL - TITOLO

SGLT - Titolo proprio NR (recupero pregresso)

SGLL - Titolo parallelo NR (recupero pregresso)

SGLA - Titolo attribuito L'area interna del Camposanto di Pisa

SGLS - Specifiche del titolo Del catalogatore

## LC - LOCALIZZAZIONE GEOGRAFICO-AMMINISTRATIVA

### PVC - LOCALIZZAZIONE GEOGRAFICO-AMMINISTRATIVA ATTUALE

PVCS - Stato ITALIA

PVCR - Regione	Toscana
PVCP - Provincia	PI
PVCC - Comune	Pisa
LDC - COLLOCAZIONE SPECIFICA	
LDCT - Tipologia	palazzo
LDCN - Denominazione attuale	Palazzo Reale
LDCU - Indirizzo	Lungarno Pacinotti, 46
LDCS - Specifiche	Fondo Lastre Antiche
LDCM - Denominazione raccolta	Archivio Fotografico della Soprintendenza di Pisa
UB - UBICAZIONE E DATI PATRIMONIALI	
UBF - UBICAZIONE FOTO	
UBFP - Fondo	Archivio Fotografico di Soprintendenza
INV - INVENTARIO	
INVN - Numero inventario generale	309
INVD - Data inventariazione	1985
INV - INVENTARIO	
INVN - Numero inventario generale	321 A
INVD - Data inventariazione	sec. XX prima metà
LA - ALTRE LOCALIZZAZIONI GEOGRAFICO-AMMINISTRATIVE	
TCL - Tipo di localizzazione	luogo di provenienza
PRV - LOCALIZZAZIONE GEOGRAFICO-AMMINISTRATIVA	
PRVR - Regione	Toscana
PRVP - Provincia	FI
PRVC - Comune	Firenze
PRC - COLLOCAZIONE SPECIFICA	
PRCM - Denominazione raccolta	Archivio Fotografico Regia Soprintendenza ai Monumenti e Gallerie (?)
PRCI - Numero di inventario	16321 A
LR - LUOGO E DATA DELLA RIPRESA	
LRC - LOCALIZZAZIONE	
LRCR - Regione	Toscana
LRCP - Provincia	PI
LRCC - Comune	Pisa
LRD - Data	1855-1884
DT - CRONOLOGIA	
DTZ - CRONOLOGIA GENERICA	
DTZG - Secolo	XIX
DTZS - Frazione di secolo	seconda metà
DTS - CRONOLOGIA SPECIFICA	

<b>DTSI - Da</b>	1855
<b>DTSV - Validità</b>	post
<b>DTSF - A</b>	1884
<b>DTSL - Validità</b>	ante
<b>DTM - MOTIVAZIONE CRONOLOGIA</b>	
<b>DTMM - Motivazione</b>	referimenti biografici
<b>DTMS - Specifiche</b>	Periodo di attività professionale dell'autore.
<b>AU - DEFINIZIONE CULTURALE</b>	
<b>AUF - AUTORE DELLA FOTOGRAFIA</b>	
<b>AUFN - Nome scelto (persona singola)</b>	Lint, Enrico van
<b>AUFA - Dati anagrafici /estremi cronologici</b>	1808/ 1884
<b>AUFR - Riferimento all'intervento</b>	fotografo principale
<b>AUFM - Motivazione dell'attribuzione</b>	documentazione
<b>AUFK - Specifiche sull'attribuzione</b>	Inventario manoscritto
<b>MT - DATI TECNICI</b>	
<b>MTX - Indicazione di colore</b>	BN
<b>MTC - Materia e tecnica</b>	collodio/vetro stereoscopia
<b>MIS - MISURE</b>	
<b>MISO - Tipo misure</b>	supporto primario
<b>MISU - Unità di misura</b>	mm.
<b>MISA - Altezza</b>	92
<b>MISL - Larghezza</b>	173
<b>CO - CONSERVAZIONE</b>	
<b>STC - STATO DI CONSERVAZIONE</b>	
<b>STCC - Stato di conservazione</b>	buono
<b>STCS - Indicazioni specifiche</b>	impronte digitali e proliferazione di muffe su recto e verso. leggera opalescenza e ossidazione estese lungo i margini.
<b>DA - DATI ANALITICI</b>	
<b>ISR - ISCRIZIONI</b>	
<b>ISRC - Classe di appartenenza</b>	documentaria
<b>ISRS - Tecnica di scrittura</b>	grafite blu
<b>ISRP - Posizione</b>	sulla mascheratura
<b>ISRI - Trascrizione</b>	15 R_S
<b>ISR - ISCRIZIONI</b>	
<b>ISRC - Classe di appartenenza</b>	documentaria
<b>ISRS - Tecnica di scrittura</b>	inchiostro su etichetta cartacea dentellata
<b>ISRP - Posizione</b>	sul verso, nel vertice superiore destro

ISRI - Trascrizione	321
<b>TU - CONDIZIONE GIURIDICA E VINCOLI</b>	
<b>CDG - CONDIZIONE GIURIDICA</b>	
CDGG - Indicazione generica	proprietà Stato
CDGS - Indicazione specifica	Ministero per i Beni e le Attività Culturali - Soprintendenza BAPPSAE di Pisa e Livorno
CDGI - Indirizzo	Lungarno Pacinotti, 46 - Pisa
<b>DO - FONTI E DOCUMENTI DI RIFERIMENTO</b>	
<b>FTA - DOCUMENTAZIONE FOTOGRAFICA</b>	
FTAX - Genere	documentazione allegata
FTAP - Tipo	fotografia digitale
FTAN - Codice identificativo	SBAAAS pi lastra A 491
<b>FNT - FONTI E DOCUMENTI</b>	
FNTP - Tipo	NR (recupero pregresso)
FNTT - Denominazione	Elenco dei pacchi delle Negative della Sezione di Pisa
FNTD - Data	sec. XX prima metà
FNTN - Nome archivio	Archivio Fotografico Soprintendenza di Pisa
FNTS - Posizione	NR (recupero pregresso)
FNTI - Codice identificativo	NR (recupero pregresso)
<b>AD - ACCESSO AI DATI</b>	
<b>ADS - SPECIFICHE DI ACCESSO AI DATI</b>	
ADSP - Profilo di accesso	1
ADSM - Motivazione	scheda contenente dati liberamente accessibili
<b>CM - COMPILAZIONE</b>	
<b>CMP - COMPILAZIONE</b>	
CMPD - Data	2005
CMPN - Nome	Alessi S.
FUR - Funzionario responsabile	Russo S.
<b>AGG - AGGIORNAMENTO - REVISIONE</b>	
AGGD - Data	2007
AGGN - Nome	Mela A.
AGGF - Funzionario responsabile	NR (recupero pregresso)
<b>AGG - AGGIORNAMENTO - REVISIONE</b>	
AGGD - Data	2007
AGGN - Nome	ARTPAST
AGGF - Funzionario responsabile	NR (recupero pregresso)
<b>AN - ANNOTAZIONI</b>	
	verniciatura. mascheratura del soggetto tramite carta incollata rifinita a mattoleina. probabile particolare sviluppo con conseguente colorazione bruno/seppia. Aldo Mela si è avvalso della collaborazione

**OSS - Osservazioni**

a titolo gratuito di Tania Barbieri per l'identificazione delle tecniche e la valutazione dello stato di conservazione delle lastre, e della collaborazione a titolo gratuito di Luca Malventi per le fasi di digitalizzazione e post-produzione delle fotografie delle lastre.