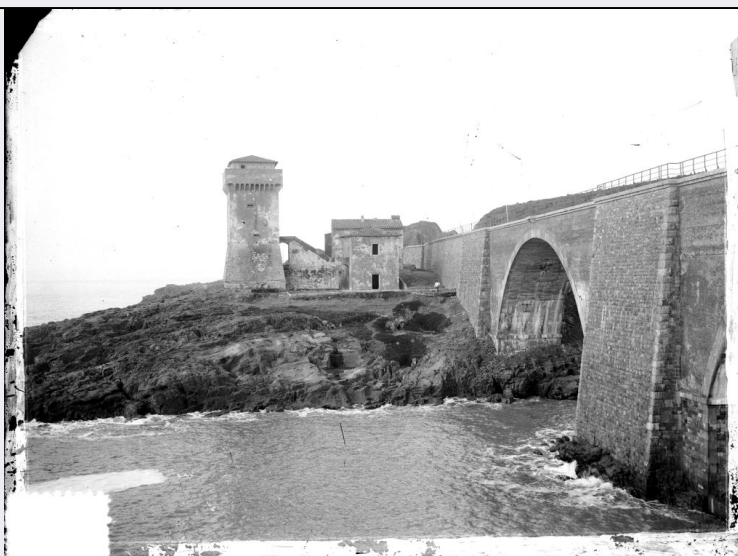


# SCHEDA



## CD - CODICI

TSK - Tipo Scheda	F
LIR - Livello ricerca	P
NCT - CODICE UNIVOCO	
NCTR - Codice regione	09
NCTN - Numero catalogo generale	00600501
ESC - Ente schedatore	S121
ECP - Ente competente	S39

## OG - OGGETTO

OGT - OGGETTO	
OGTD - Definizione dell'oggetto	negativo
OGTB - Natura biblioteconomica dell'oggetto	m

## QNT - QUANTITA'

QNTN - Numero oggetti /elementi	1
---------------------------------	---

## SG - SOGGETTO

SGT - SOGGETTO	
SGTI - Identificazione	Livorno - Torre Calafuria - Vedute
SGTD - Indicazioni sul soggetto	Livorno: veduta della Torre Calafuria e tratto della ferrovia Livorno-Vada

## SGL - TITOLO

SGLT - Titolo proprio	NR (recupero pregresso)
SGLL - Titolo parallelo	NR (recupero pregresso)
SGLA - Titolo attribuito	La Torre Calafuria a Livorno
SGLS - Specifiche del titolo	Del catalogatore

## LC - LOCALIZZAZIONE GEOGRAFICO-AMMINISTRATIVA

**PVC - LOCALIZZAZIONE GEOGRAFICO-AMMINISTRATIVA ATTUALE**

<b>PVCS - Stato</b>	ITALIA
<b>PVCR - Regione</b>	Toscana
<b>PVCP - Provincia</b>	PI
<b>PVCC - Comune</b>	Pisa

**LDC - COLLOCAZIONE SPECIFICA**

<b>LDCT - Tipologia</b>	palazzo
<b>LDCN - Denominazione attuale</b>	Palazzo Reale
<b>LDCU - Indirizzo</b>	Lungarno Pacinotti, 46
<b>LDCS - Specifiche</b>	Fondo Lastre Antiche
<b>LDCM - Denominazione raccolta</b>	Archivio Fotografico della Soprintendenza di Pisa

**UB - UBICAZIONE E DATI PATRIMONIALI****UBF - UBICAZIONE FOTO**

<b>UBFP - Fondo</b>	Archivio Fotografico di Soprintendenza
---------------------	--

**INV - INVENTARIO**

<b>INVN - Numero inventario generale</b>	1
<b>INVD - Data inventariazione</b>	1985

**INV - INVENTARIO**

<b>INVN - Numero inventario generale</b>	27
<b>INVD - Data inventariazione</b>	sec. XX prima metà

**LA - ALTRE LOCALIZZAZIONI GEOGRAFICO-AMMINISTRATIVE**

<b>TCL - Tipo di localizzazione</b>	luogo di provenienza
-------------------------------------	----------------------

**PRV - LOCALIZZAZIONE GEOGRAFICO-AMMINISTRATIVA**

<b>PRVR - Regione</b>	Toscana
<b>PRVP - Provincia</b>	FI
<b>PRVC - Comune</b>	Firenze

**PRC - COLLOCAZIONE SPECIFICA**

<b>PRCM - Denominazione raccolta</b>	Archivio Fotografico Regia Soprintendenza ai Monumenti e Gallerie (?)
<b>PRCI - Numero di inventario</b>	16027

**LR - LUOGO E DATA DELLA RIPRESA****LRC - LOCALIZZAZIONE**

<b>LRCR - Regione</b>	Toscana
<b>LRCP - Provincia</b>	LI
<b>LRCC - Comune</b>	Livorno
<b>LRD - Data</b>	1850-1920

**DT - CRONOLOGIA****DTZ - CRONOLOGIA GENERICA**

<b>DTZG - Secolo</b>	XIX/ XX
----------------------	---------

**DTS - CRONOLOGIA SPECIFICA**

<b>DTSI - Da</b>	1850
<b>DTSV - Validità</b>	post
<b>DTSF - A</b>	1920
<b>DTSL - Validità</b>	ante

**DTM - MOTIVAZIONE CRONOLOGIA**

<b>DTMM - Motivazione</b>	analisi tecnico-formale
<b>DTMS - Specifiche</b>	L'utilizzo dei negativi su vetro si diffonde a partire dal 1850 circa ed inizia a scomparire intorno al 1920.

**AU - DEFINIZIONE CULTURALE****AUF - AUTORE DELLA FOTOGRAFIA**

<b>AUFN - Nome scelto (persona singola)</b>	Pierini
<b>AUFA - Dati anagrafici /estremi cronologici</b>	post 1850/ ante 1920
<b>AUFR - Riferimento all'intervento</b>	fotografo principale
<b>AUFM - Motivazione dell'attribuzione</b>	documentazione
<b>AUFK - Specifiche sull'attribuzione</b>	Inventario manoscritto

**MT - DATI TECNICI**

<b>MTX - Indicazione di colore</b>	BN
<b>MTC - Materia e tecnica</b>	gelatina al bromuro d'argento/vetro

**MIS - MISURE**

<b>MISO - Tipo misure</b>	supporto primario
<b>MISU - Unità di misura</b>	mm.
<b>MISA - Altezza</b>	91
<b>MISL - Larghezza</b>	120

**CO - CONSERVAZIONE****STC - STATO DI CONSERVAZIONE**

<b>STCC - Stato di conservazione</b>	discreto
<b>STCS - Indicazioni specifiche</b>	specchio d'argento su tutta la superficie. impronte digitali e proliferazione di muffe su recto e verso. graffiature diffuse. vertice superiore destro rotto (manca).

**DA - DATI ANALITICI****ISR - ISCRIZIONI**

<b>ISRC - Classe di appartenenza</b>	documentaria
<b>ISRS - Tecnica di scrittura</b>	inchiostro su etichetta cartacea dentellata
<b>ISRP - Posizione</b>	sul verso, nel vertice inferiore sinistro
<b>ISRI - Trascrizione</b>	16027

**TU - CONDIZIONE GIURIDICA E VINCOLI****CDG - CONDIZIONE GIURIDICA**

<b>CDGG - Indicazione generica</b>	proprietà Stato
<b>CDGS - Indicazione specifica</b>	Ministero per i Beni e le Attività Culturali - Soprintendenza BAPPSAE di Pisa e Livorno
<b>CDGI - Indirizzo</b>	Lungarno Pacinotti, 46 - Pisa
<b>DO - FONTI E DOCUMENTI DI RIFERIMENTO</b>	
<b>FTA - DOCUMENTAZIONE FOTOGRAFICA</b>	
<b>FTAX - Genere</b>	documentazione allegata
<b>FTAP - Tipo</b>	fotografia digitale
<b>FTAN - Codice identificativo</b>	SBAAAS pi lastra A 32
<b>FNT - FONTI E DOCUMENTI</b>	
<b>FNTP - Tipo</b>	NR (recupero pregresso)
<b>FNTT - Denominazione</b>	Elenco dei pacchi delle Negative della Sezione di Pisa
<b>FNTD - Data</b>	sec. XX prima metà
<b>FNTN - Nome archivio</b>	Archivio Fotografico Soprintendenza di Pisa
<b>FNTS - Posizione</b>	NR (recupero pregresso)
<b>FNTI - Codice identificativo</b>	NR (recupero pregresso)
<b>AD - ACCESSO AI DATI</b>	
<b>ADS - SPECIFICHE DI ACCESSO AI DATI</b>	
<b>ADSP - Profilo di accesso</b>	1
<b>ADSM - Motivazione</b>	scheda contenente dati liberamente accessibili
<b>CM - COMPILAZIONE</b>	
<b>CMP - COMPILAZIONE</b>	
<b>CMPD - Data</b>	2005
<b>CMPN - Nome</b>	Alessi S.
<b>FUR - Funzionario responsabile</b>	Russo S.
<b>AGG - AGGIORNAMENTO - REVISIONE</b>	
<b>AGGD - Data</b>	2007
<b>AGGN - Nome</b>	Mela A.
<b>AGGF - Funzionario responsabile</b>	NR (recupero pregresso)
<b>AGG - AGGIORNAMENTO - REVISIONE</b>	
<b>AGGD - Data</b>	2007
<b>AGGN - Nome</b>	ARTPAST
<b>AGGF - Funzionario responsabile</b>	NR (recupero pregresso)
<b>AN - ANNOTAZIONI</b>	
<b>OSS - Osservazioni</b>	scontornatura perimetrale del soggetto tramite applicazione di mattoleina. Aldo Mela si è avvalso della collaborazione a titolo gratuito di Tania Barbieri per l'identificazione delle tecniche e la valutazione dello stato di conservazione delle lastre, e della collaborazione a titolo gratuito di Luca Malventi per le fasi di digitalizzazione e post-produzione delle fotografie delle lastre.