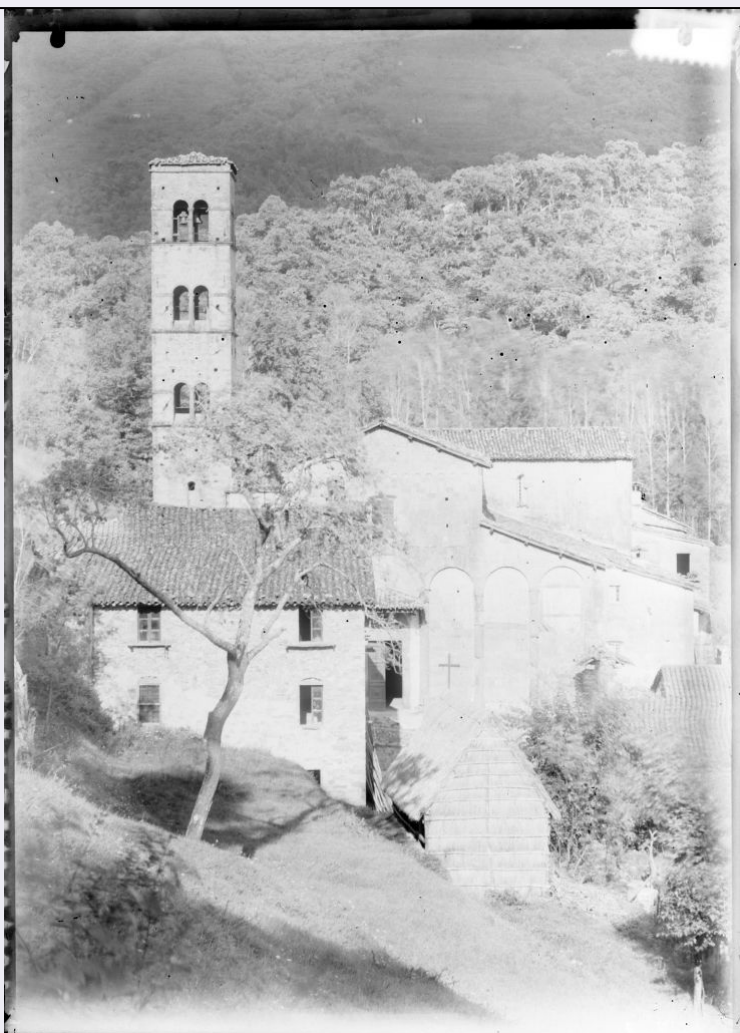


SCHEDA



CD - CODICI

TSK - Tipo Scheda	F
LIR - Livello ricerca	P
NCT - CODICE UNIVOCO	
NCTR - Codice regione	09
NCTN - Numero catalogo generale	00600578
ESC - Ente schedatore	S121
ECP - Ente competente	S39

OG - OGGETTO

OGT - OGGETTO

OGTD - Definizione dell'oggetto

negativo

OGTB - Natura biblioteconomica dell'oggetto

m

QNT - QUANTITA'

QNTN - Numero oggetti /elementi

1

SG - SOGGETTO

SGT - SOGGETTO**SGTI - Identificazione** Pieve di Loppia - Vedute**SGTD - Indicazioni sul soggetto** Pieve di Loppia: veduta frontale della chiesa di S. Maria con il campanile**SGL - TITOLO****SGLT - Titolo proprio** NR (recupero pregresso)**SGLL - Titolo parallelo** NR (recupero pregresso)**SGLA - Titolo attribuito** Pieve di Loppia**SGLS - Specifiche del titolo** Del catalogatore**LC - LOCALIZZAZIONE GEOGRAFICO-AMMINISTRATIVA****PVC - LOCALIZZAZIONE GEOGRAFICO-AMMINISTRATIVA ATTUALE****PVCS - Stato** ITALIA**PVCR - Regione** Toscana**PVCP - Provincia** PI**PVCC - Comune** Pisa**LDC - COLLOCAZIONE SPECIFICA****LDCT - Tipologia** palazzo**LDCN - Denominazione attuale** Palazzo Reale**LDCU - Indirizzo** Lungarno Pacinotti, 46**LDCS - Specifiche** Fondo Lastre Antiche**LDCM - Denominazione raccolta** Archivio Fotografico della Soprintendenza di Pisa**UB - UBICAZIONE E DATI PATRIMONIALI****UBF - UBICAZIONE FOTO****UBFP - Fondo** Archivio Fotografico di Soprintendenza**INV - INVENTARIO****INVN - Numero inventario generale** 509**INVD - Data inventariazione** 1985**INV - INVENTARIO****INVN - Numero inventario generale** 88**INVD - Data inventariazione** sec. XX prima metà**LA - ALTRE LOCALIZZAZIONI GEOGRAFICO-AMMINISTRATIVE****TCL - Tipo di localizzazione** luogo di provenienza**PRV - LOCALIZZAZIONE GEOGRAFICO-AMMINISTRATIVA****PRVR - Regione** Toscana**PRVP - Provincia** FI**PRVC - Comune** Firenze**PRC - COLLOCAZIONE SPECIFICA****PRCM - Denominazione raccolta** Archivio Fotografico Regia Soprintendenza ai Monumenti e Gallerie (?)**PRCI - Numero di**

inventario	16088
LR - LUOGO E DATA DELLA RIPRESA	
LRC - LOCALIZZAZIONE	
LRCR - Regione	Toscana
LRCP - Provincia	LU
LRCC - Comune	Barga
LRCF - Frazione	Loppia
LRCL - Località	Pieve di Loppia
LRD - Data	1850-1920
DT - CRONOLOGIA	
DTZ - CRONOLOGIA GENERICA	
DTZG - Secolo	XIX/ XX
DTS - CRONOLOGIA SPECIFICA	
DTSI - Da	1850
DTSV - Validità	post
DTSF - A	1920
DTSL - Validità	ante
DTM - MOTIVAZIONE CRONOLOGIA	
DTMM - Motivazione	analisi tecnico-formale
DTMS - Specifiche	L'utilizzo dei negativi su vetro si diffonde a partire dal 1850 circa ed inizia a scomparire intorno al 1920.
AU - DEFINIZIONE CULTURALE	
AUF - AUTORE DELLA FOTOGRAFIA	
AUFN - Nome scelto (persona singola)	Anonimo
AUFA - Dati anagrafici /estremi cronologici	post 1850/ ante 1920
AUFR - Riferimento all'intervento	fotografo principale
AUFM - Motivazione dell'attribuzione	documentazione
AUFK - Specifiche sull'attribuzione	Inventario manoscritto
MT - DATI TECNICI	
MTX - Indicazione di colore	BN
MTC - Materia e tecnica	gelatina al bromuro d'argento/vetro
MIS - MISURE	
MISO - Tipo misure	supporto primario
MISU - Unità di misura	mm.
MISA - Altezza	130
MISL - Larghezza	180
CO - CONSERVAZIONE	
STC - STATO DI CONSERVAZIONE	
STCC - Stato di	

conservazione	discreto
STCS - Indicazioni specifiche	specchio d'argento diffuso su tutta la superficie. impronte digitali e proliferazione di muffe su recto e verso. alterazioni chimiche.
DA - DATI ANALITICI	
ISR - ISCRIZIONI	
ISRC - Classe di appartenenza	documentaria
ISRS - Tecnica di scrittura	inchiostro su etichetta cartacea dentellata
ISRP - Posizione	sul verso, nel vertice superiore destro
ISRI - Trascrizione	88
TU - CONDIZIONE GIURIDICA E VINCOLI	
CDG - CONDIZIONE GIURIDICA	
CDGG - Indicazione generica	proprietà Stato
CDGS - Indicazione specifica	Ministero per i Beni e le Attività Culturali - Soprintendenza BAPPSAE di Pisa e Livorno
CDGI - Indirizzo	Lungarno Pacinotti, 46 - Pisa
DO - FONTI E DOCUMENTI DI RIFERIMENTO	
FTA - DOCUMENTAZIONE FOTOGRAFICA	
FTAX - Genere	documentazione allegata
FTAP - Tipo	fotografia digitale
FTAN - Codice identificativo	SBAAAS pi lastra A 109
FNT - FONTI E DOCUMENTI	
FNTP - Tipo	NR (recupero pregresso)
FNTT - Denominazione	Elenco dei pacchi delle Negative della Sezione di Pisa
FNTD - Data	sec. XX prima metà
FNTN - Nome archivio	Archivio Fotografico Soprintendenza di Pisa
FNTS - Posizione	NR (recupero pregresso)
FNTI - Codice identificativo	NR (recupero pregresso)
AD - ACCESSO AI DATI	
ADS - SPECIFICHE DI ACCESSO AI DATI	
ADSP - Profilo di accesso	1
ADSM - Motivazione	scheda contenente dati liberamente accessibili
CM - COMPILAZIONE	
CMP - COMPILAZIONE	
CMPD - Data	2005
CMPN - Nome	Alessi S.
FUR - Funzionario responsabile	Russo S.
AGG - AGGIORNAMENTO - REVISIONE	
AGGD - Data	2007
AGGN - Nome	Mela A.
AGGF - Funzionario responsabile	NR (recupero pregresso)

AGG - AGGIORNAMENTO - REVISIONE

AGGD - Data	2007
AGGN - Nome	ARTPAST
AGGF - Funzionario responsabile	NR (recupero pregresso)

AN - ANNOTAZIONI**OSS - Osservazioni**

Aldo Mela si è avvalso della collaborazione a titolo gratuito di Tania Barbieri per l'identificazione delle tecniche e la valutazione dello stato di conservazione delle lastre, e della collaborazione a titolo gratuito di Luca Malventi per le fasi di digitalizzazione e post-produzione delle fotografie delle lastre.