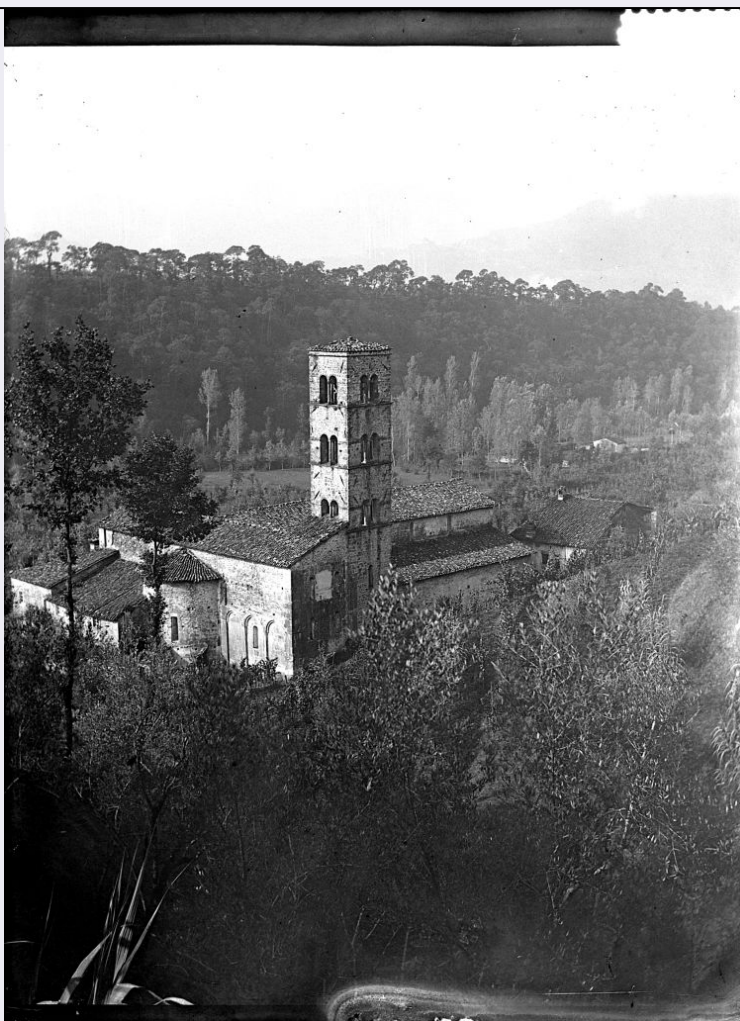


# SCHEDA



## CD - CODICI

TSK - Tipo Scheda	F
LIR - Livello ricerca	P
NCT - CODICE UNIVOCO	
NCTR - Codice regione	09
NCTN - Numero catalogo generale	00600582
ESC - Ente schedatore	S121
ECP - Ente competente	S39

## OG - OGGETTO

### OGT - OGGETTO

OGTD - Definizione dell'oggetto	negativo
OGTB - Natura biblioteconomica dell'oggetto	m

### QNT - QUANTITA'

QNTN - Numero oggetti /elementi	1
---------------------------------	---

## SG - SOGGETTO

**SGT - SOGGETTO**

<b>SGTI - Identificazione</b>	Pieve di Loppia - Vedute
<b>SGTD - Indicazioni sul soggetto</b>	Pieve di Loppia: veduta posteriore della chiesa di S. Maria

**SGL - TITOLO**

<b>SGLT - Titolo proprio</b>	NR (recupero pregresso)
<b>SGLL - Titolo parallelo</b>	NR (recupero pregresso)
<b>SGLA - Titolo attribuito</b>	Pieve di Loppia
<b>SGLS - Specifiche del titolo</b>	Del catalogatore

**LC - LOCALIZZAZIONE GEOGRAFICO-AMMINISTRATIVA****PVC - LOCALIZZAZIONE GEOGRAFICO-AMMINISTRATIVA ATTUALE**

<b>PVCS - Stato</b>	ITALIA
<b>PVCR - Regione</b>	Toscana
<b>PVCP - Provincia</b>	PI
<b>PVCC - Comune</b>	Pisa

**LDC - COLLOCAZIONE SPECIFICA**

<b>LDCT - Tipologia</b>	palazzo
<b>LDCN - Denominazione attuale</b>	Palazzo Reale
<b>LDCU - Indirizzo</b>	Lungarno Pacinotti, 46
<b>LDCS - Specifiche</b>	Fondo Lastre Antiche
<b>LDCM - Denominazione raccolta</b>	Archivio Fotografico della Soprintendenza di Pisa

**UB - UBICAZIONE E DATI PATRIMONIALI****UBF - UBICAZIONE FOTO**

<b>UBFP - Fondo</b>	Archivio Fotografico di Soprintendenza
---------------------	--

**INV - INVENTARIO**

<b>INVN - Numero inventario generale</b>	45
<b>INVD - Data inventariazione</b>	1985

**INV - INVENTARIO**

<b>INVN - Numero inventario generale</b>	90 B
<b>INVD - Data inventariazione</b>	sec. XX prima metà

**LA - ALTRE LOCALIZZAZIONI GEOGRAFICO-AMMINISTRATIVE**

<b>TCL - Tipo di localizzazione</b>	luogo di provenienza
-------------------------------------	----------------------

**PRV - LOCALIZZAZIONE GEOGRAFICO-AMMINISTRATIVA**

<b>PRVR - Regione</b>	Toscana
<b>PRVP - Provincia</b>	FI
<b>PRVC - Comune</b>	Firenze

**PRC - COLLOCAZIONE SPECIFICA**

<b>PRCM - Denominazione raccolta</b>	Archivio Fotografico Regia Soprintendenza ai Monumenti e Gallerie (?)
<b>PRCI - Numero di</b>	

inventario	16090 B
<b>LR - LUOGO E DATA DELLA RIPRESA</b>	
<b>LRC - LOCALIZZAZIONE</b>	
LRCR - Regione	Toscana
LRCP - Provincia	LU
LRCC - Comune	Barga
LRCF - Frazione	Loppia
LRCL - Località	Pieve di Loppia
LRD - Data	1850-1920
<b>DT - CRONOLOGIA</b>	
<b>DTZ - CRONOLOGIA GENERICA</b>	
DTZG - Secolo	XIX/ XX
<b>DTS - CRONOLOGIA SPECIFICA</b>	
DTSI - Da	1850
DTSV - Validità	post
DTSF - A	1920
DTSL - Validità	ante
<b>DTM - MOTIVAZIONE CRONOLOGIA</b>	
DTMM - Motivazione	analisi tecnico-formale
DTMS - Specifiche	L'utilizzo dei negativi su vetro si diffonde a partire dal 1850 circa ed inizia a scomparire intorno al 1920.
<b>AU - DEFINIZIONE CULTURALE</b>	
<b>AUF - AUTORE DELLA FOTOGRAFIA</b>	
AUFN - Nome scelto (persona singola)	Anonimo
AUFA - Dati anagrafici /estremi cronologici	post 1850/ ante 1920
AUFR - Riferimento all'intervento	fotografo principale
AUFM - Motivazione dell'attribuzione	documentazione
AUFK - Specifiche sull'attribuzione	Inventario manoscritto
<b>MT - DATI TECNICI</b>	
MTX - Indicazione di colore	BN
MTC - Materia e tecnica	gelatina al bromuro d'argento/vetro
<b>MIS - MISURE</b>	
MISO - Tipo misure	supporto primario
MISU - Unità di misura	mm.
MISA - Altezza	120
MISL - Larghezza	90
<b>CO - CONSERVAZIONE</b>	
<b>STC - STATO DI CONSERVAZIONE</b>	
STCC - Stato di	

<b>conservazione</b>	discreto
<b>STCS - Indicazioni specifiche</b>	specchio d'argento lungo i margini. impronte digitali e proliferazione di muffe su recto e verso. leggera decomposizione della gelatina localizzato sul margine inferiore e laterale sinistro. ingiallimento diffuso.

## DA - DATI ANALITICI

### ISR - ISCRIZIONI

<b>ISRC - Classe di appartenenza</b>	documentaria
<b>ISRS - Tecnica di scrittura</b>	inchiostro su etichetta cartacea dentellata
<b>ISRP - Posizione</b>	sul verso, nel vertice superiore destro
<b>ISRI - Trascrizione</b>	90

## TU - CONDIZIONE GIURIDICA E VINCOLI

### CDG - CONDIZIONE GIURIDICA

<b>CDGG - Indicazione generica</b>	proprietà Stato
<b>CDGS - Indicazione specifica</b>	Ministero per i Beni e le Attività Culturali - Soprintendenza BAPPSAE di Pisa e Livorno
<b>CDGI - Indirizzo</b>	Lungarno Pacinotti, 46 - Pisa

## DO - FONTI E DOCUMENTI DI RIFERIMENTO

### FTA - DOCUMENTAZIONE FOTOGRAFICA

<b>FTAX - Genere</b>	documentazione allegata
<b>FTAP - Tipo</b>	fotografia digitale
<b>FTAN - Codice identificativo</b>	SBAAAS pi lastra A 113

### FNT - FONTI E DOCUMENTI

<b>FNTP - Tipo</b>	NR (recupero pregresso)
<b>FNTT - Denominazione</b>	Elenco dei pacchi delle Negative della Sezione di Pisa
<b>FNTD - Data</b>	sec. XX prima metà
<b>FNTN - Nome archivio</b>	Archivio Fotografico Soprintendenza di Pisa
<b>FNTS - Posizione</b>	NR (recupero pregresso)
<b>FNTI - Codice identificativo</b>	NR (recupero pregresso)

## AD - ACCESSO AI DATI

### ADS - SPECIFICHE DI ACCESSO AI DATI

<b>ADSP - Profilo di accesso</b>	1
<b>ADSM - Motivazione</b>	scheda contenente dati liberamente accessibili

## CM - COMPILAZIONE

### CMP - COMPILAZIONE

<b>CMPD - Data</b>	2005
<b>CMPN - Nome</b>	Alessi S.
<b>FUR - Funzionario responsabile</b>	Russo S.

### AGG - AGGIORNAMENTO - REVISIONE

<b>AGGD - Data</b>	2007
<b>AGGN - Nome</b>	Mela A.

<b>AGGF - Funzionario responsabile</b>	NR (recupero pregresso)
<b>AGG - AGGIORNAMENTO - REVISIONE</b>	
<b>AGGD - Data</b>	2007
<b>AGGN - Nome</b>	ARTPAST
<b>AGGF - Funzionario responsabile</b>	NR (recupero pregresso)
<b>AN - ANNOTAZIONI</b>	
<b>OSS - Osservazioni</b>	probabile verniciatura. Aldo Mela si è avvalso della collaborazione a titolo gratuito di Tania Barbieri per l'identificazione delle tecniche e la valutazione dello stato di conservazione delle lastre, e della collaborazione a titolo gratuito di Luca Malventi per le fasi di digitalizzazione e post-produzione delle fotografie delle lastre.