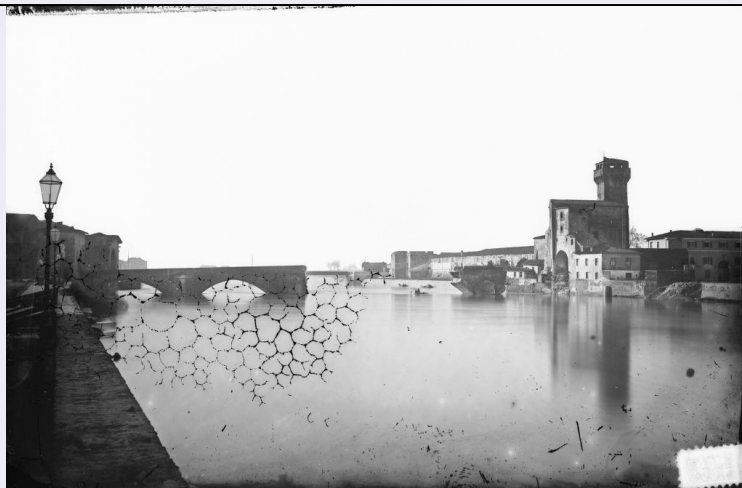


# SCHEDA



## CD - CODICI

TSK - Tipo Scheda	F
LIR - Livello ricerca	P
<b>NCT - CODICE UNIVOCO</b>	
NCTR - Codice regione	09
NCTN - Numero catalogo generale	00601996
ESC - Ente schedatore	S121
ECP - Ente competente	S39

## RV - RELAZIONI

ROZ - Altre relazioni	0900001529
-----------------------	------------

## OG - OGGETTO

### OGT - OGGETTO

OGTD - Definizione dell'oggetto	negativo
OGTB - Natura biblioteconomica dell'oggetto	m

### QNT - QUANTITA'

QNTN - Numero oggetti /elementi	1
---------------------------------	---

## SG - SOGGETTO

### SGT - SOGGETTO

SGTI - Identificazione	Pisa - Ponte a Mare - Vedute
SGTD - Indicazioni sul soggetto	Pisa: veduta dei ruderi del ponte a Mare dopo la sua distruzione nella piena dell'Arno del 1869 e prima che venisse ricostruito al suo posto un ponte in ferro (1872).

### SGL - TITOLO

SGLT - Titolo proprio	NR (recupero pregresso)
SGLL - Titolo parallelo	NR (recupero pregresso)
SGLA - Titolo attribuito	Veduta dei ruderi del ponte a Mare a Pisa.
SGLS - Specifiche del titolo	Del catalogatore

**LC - LOCALIZZAZIONE GEOGRAFICO-AMMINISTRATIVA****PVC - LOCALIZZAZIONE GEOGRAFICO-AMMINISTRATIVA ATTUALE**

<b>PVCS - Stato</b>	ITALIA
<b>PVCR - Regione</b>	Toscana
<b>PVCP - Provincia</b>	PI
<b>PVCC - Comune</b>	Pisa

**LDC - COLLOCAZIONE SPECIFICA**

<b>LDCT - Tipologia</b>	palazzo
<b>LDCN - Denominazione attuale</b>	Palazzo Reale
<b>LDCU - Indirizzo</b>	Lungarno Pacinotti, 46
<b>LDCS - Specifiche</b>	Fondo Lastre Antiche
<b>LDCM - Denominazione raccolta</b>	Archivio Fotografico della Soprintendenza di Pisa

**UB - UBICAZIONE E DATI PATRIMONIALI****UBF - UBICAZIONE FOTO**

<b>UBFP - Fondo</b>	Archivio Fotografico di Soprintendenza
---------------------	--

**INV - INVENTARIO**

<b>INVN - Numero inventario generale</b>	1049
<b>INVD - Data inventariazione</b>	1985

**INV - INVENTARIO**

<b>INVN - Numero inventario generale</b>	887 C
<b>INVD - Data inventariazione</b>	sec. XX prima metà

**LA - ALTRE LOCALIZZAZIONI GEOGRAFICO-AMMINISTRATIVE**

<b>TCL - Tipo di localizzazione</b>	luogo di provenienza
-------------------------------------	----------------------

**PRV - LOCALIZZAZIONE GEOGRAFICO-AMMINISTRATIVA**

<b>PRVR - Regione</b>	Toscana
<b>PRVP - Provincia</b>	FI
<b>PRVC - Comune</b>	Firenze

**PRC - COLLOCAZIONE SPECIFICA**

<b>PRCM - Denominazione raccolta</b>	Archivio Fotografico Regia Soprintendenza ai Monumenti e Gallerie (?)
<b>PRCI - Numero di inventario</b>	16887 C

**LR - LUOGO E DATA DELLA RIPRESA****LRC - LOCALIZZAZIONE**

<b>LRCR - Regione</b>	Toscana
<b>LRCP - Provincia</b>	PI
<b>LRCC - Comune</b>	Pisa
<b>LRD - Data</b>	1869-1872

**DT - CRONOLOGIA****DTZ - CRONOLOGIA GENERICA**

<b>DTZG - Secolo</b>	XIX
<b>DTZS - Frazione di secolo</b>	terzo quarto
<b>DTS - CRONOLOGIA SPECIFICA</b>	
<b>DTSI - Da</b>	1869
<b>DTSV - Validità</b>	post
<b>DTSF - A</b>	1872
<b>DTSL - Validità</b>	ante
<b>DTM - MOTIVAZIONE CRONOLOGIA</b>	
<b>DTMM - Motivazione</b>	contesto
<b>DTMS - Specifiche</b>	Lo stato in cui versa il ponte colloca lo scatto negli anni fra la piena del 1869 e la prima ricostruzione del ponte in ferro nel 1872.
<b>AU - DEFINIZIONE CULTURALE</b>	
<b>AUF - AUTORE DELLA FOTOGRAFIA</b>	
<b>AUFN - Nome scelto (persona singola)</b>	Anonimo
<b>AUFA - Dati anagrafici /estremi cronologici</b>	seconda metà sec. XIX
<b>AUFR - Riferimento all'intervento</b>	fotografo principale
<b>AUFM - Motivazione dell'attribuzione</b>	documentazione
<b>AUFK - Specifiche sull'attribuzione</b>	Inventario manoscritto
<b>MT - DATI TECNICI</b>	
<b>MTX - Indicazione di colore</b>	BN
<b>MTC - Materia e tecnica</b>	collodio/ vetro
<b>MIS - MISURE</b>	
<b>MISO - Tipo misure</b>	supporto primario
<b>MISU - Unità di misura</b>	mm.
<b>MISA - Altezza</b>	120
<b>MISL - Larghezza</b>	190
<b>CO - CONSERVAZIONE</b>	
<b>STC - STATO DI CONSERVAZIONE</b>	
<b>STCC - Stato di conservazione</b>	discreto
<b>STCS - Indicazioni specifiche</b>	impronte digitali e proliferazione di muffe su recto e verso. cretature e abrasioni dell'emulsione. perdita di dettaglio lungo i margini. ossidazione dei margini e della scontornatura.
<b>DA - DATI ANALITICI</b>	
<b>ISR - ISCRIZIONI</b>	
<b>ISRC - Classe di appartenenza</b>	documentaria
<b>ISRS - Tecnica di scrittura</b>	inchiostro su etichetta cartacea dentellata
<b>ISRP - Posizione</b>	sul verso, nel vertice inferiore destro
<b>ISRI - Trascrizione</b>	887

**TU - CONDIZIONE GIURIDICA E VINCOLI****CDG - CONDIZIONE GIURIDICA**

<b>CDGG - Indicazione generica</b>	proprietà Stato
<b>CDGS - Indicazione specifica</b>	Ministero per i Beni e le Attività Culturali - Soprintendenza BAPPSAE di Pisa e Livorno
<b>CDGI - Indirizzo</b>	Lungarno Pacinotti, 46 - Pisa

**DO - FONTI E DOCUMENTI DI RIFERIMENTO****FTA - DOCUMENTAZIONE FOTOGRAFICA**

<b>FTAX - Genere</b>	documentazione allegata
<b>FTAP - Tipo</b>	fotografia digitale
<b>FTAN - Codice identificativo</b>	SBAAAS pi lastra A 1533

**FNT - FONTI E DOCUMENTI**

<b>FNTP - Tipo</b>	NR (recupero pregresso)
<b>FNTT - Denominazione</b>	Elenco dei pacchi delle Negative della Sezione di Pisa
<b>FNTD - Data</b>	sec. XX prima metà
<b>FNTN - Nome archivio</b>	Archivio Fotografico Soprintendenza di Pisa
<b>FNTS - Posizione</b>	NR (recupero pregresso)
<b>FNTI - Codice identificativo</b>	NR (recupero pregresso)

**AD - ACCESSO AI DATI****ADS - SPECIFICHE DI ACCESSO AI DATI**

<b>ADSP - Profilo di accesso</b>	1
<b>ADSM - Motivazione</b>	scheda contenente dati liberamente accessibili

**CM - COMPILAZIONE****CMP - COMPILAZIONE**

<b>CMPD - Data</b>	2006
<b>CMPN - Nome</b>	Alessi S.
<b>FUR - Funzionario responsabile</b>	Russo S.

**AGG - AGGIORNAMENTO - REVISIONE**

<b>AGGD - Data</b>	2007
<b>AGGN - Nome</b>	Mela A.
<b>AGGF - Funzionario responsabile</b>	NR (recupero pregresso)

**AGG - AGGIORNAMENTO - REVISIONE**

<b>AGGD - Data</b>	2007
<b>AGGN - Nome</b>	ARTPAST
<b>AGGF - Funzionario responsabile</b>	NR (recupero pregresso)

**AN - ANNOTAZIONI**

<b>OSS - Osservazioni</b>	verniciatura. scontornatura del soggetto tramite carta incollata rifinita a mattoleina. Aldo Mela si è avvalso della collaborazione a titolo gratuito di Tania Barbieri per l'identificazione delle tecniche e la
---------------------------	---

valutazione dello stato di conservazione delle lastre, e della collaborazione a titolo gratuito di Luca Malventi per le fasi di digitalizzazione e post-produzione delle fotografie delle lastre.