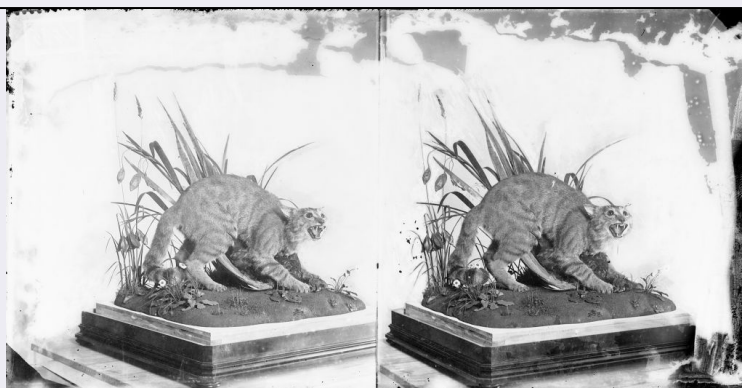


SCHEDA



CD - CODICI

TSK - Tipo Scheda F

LIR - Livello ricerca P

NCT - CODICE UNIVOCO

NCTR - Codice regione 09

NCTN - Numero catalogo generale 00670629

ESC - Ente schedatore S121

ECP - Ente competente S39

RV - RELAZIONI

ROZ - Altre relazioni 0900002263

OG - OGGETTO

OGT - OGGETTO

OGTD - Definizione dell'oggetto negativo

OGTB - Natura biblioteconomica dell'oggetto m

QNT - QUANTITA'

QNTN - Numero oggetti /elementi 1

SG - SOGGETTO

SGT - SOGGETTO

SGTI - Identificazione Gatti

SGTD - Indicazioni sul soggetto Studio (per un ritratto?) di un gatto.

SGL - TITOLO

SGLT - Titolo proprio NR (recupero pregresso)

SGLL - Titolo parallelo NR (recupero pregresso)

SGLA - Titolo attribuito Un gatto.

SGLS - Specifiche del titolo Del catalogatore

LC - LOCALIZZAZIONE GEOGRAFICO-AMMINISTRATIVA

PVC - LOCALIZZAZIONE GEOGRAFICO-AMMINISTRATIVA ATTUALE

PVCS - Stato ITALIA

PVCR - Regione	Toscana
PVCP - Provincia	PI
PVCC - Comune	Pisa
LDC - COLLOCAZIONE SPECIFICA	
LDCT - Tipologia	palazzo
LDCN - Denominazione attuale	Palazzo Reale
LDCU - Indirizzo	Lungarno Pacinotti, 46
LDCS - Specifiche	Fondo Lastre Antiche
LDCM - Denominazione raccolta	Archivio Fotografico della Soprintendenza di Pisa
UB - UBICAZIONE E DATI PATRIMONIALI	
UBF - UBICAZIONE FOTO	
UBFP - Fondo	Archivio Fotografico di Soprintendenza
INV - INVENTARIO	
INVN - Numero inventario generale	477
INVD - Data inventariazione	1985
INV - INVENTARIO	
INVN - Numero inventario generale	1485 A
INVD - Data inventariazione	sec. XX prima metà
LA - ALTRE LOCALIZZAZIONI GEOGRAFICO-AMMINISTRATIVE	
TCL - Tipo di localizzazione	luogo di provenienza
PRV - LOCALIZZAZIONE GEOGRAFICO-AMMINISTRATIVA	
PRVR - Regione	Toscana
PRVP - Provincia	FI
PRVC - Comune	Firenze
PRC - COLLOCAZIONE SPECIFICA	
PRCM - Denominazione raccolta	Archivio Fotografico Regia Soprintendenza ai Monumenti e Gallerie (?)
PRCI - Numero di inventario	17485 A
LR - LUOGO E DATA DELLA RIPRESA	
LRD - Data	1850-1920
DT - CRONOLOGIA	
DTZ - CRONOLOGIA GENERICA	
DTZG - Secolo	XIX/ XX
DTS - CRONOLOGIA SPECIFICA	
DTSI - Da	1850
DTSV - Validità	post
DTSF - A	1920
DTSL - Validità	ante
DTM - MOTIVAZIONE CRONOLOGIA	

DTMM - Motivazione	analisi tecnico-formale
DTMS - Specifiche	L'utilizzo dei negativi su vetro si diffonde a partire dal 1850 circa ed inizia a scomparire intorno al 1920.
AU - DEFINIZIONE CULTURALE	
AUF - AUTORE DELLA FOTOGRAFIA	
AUFN - Nome scelto (persona singola)	Anonimo
AUFA - Dati anagrafici /estremi cronologici	post 1850/ ante 1920
AUFR - Riferimento all'intervento	fotografo principale
AUFM - Motivazione dell'attribuzione	documentazione
AUFK - Specifiche sull'attribuzione	Inventario manoscritto
MT - DATI TECNICI	
MTX - Indicazione di colore	BN
MTC - Materia e tecnica	collodio/vetro stereoscopia
MIS - MISURE	
MISO - Tipo misure	supporto primario
MISU - Unità di misura	mm.
MISA - Altezza	175
MISL - Larghezza	93
CO - CONSERVAZIONE	
STC - STATO DI CONSERVAZIONE	
STCC - Stato di conservazione	cattivo
STCS - Indicazioni specifiche	impronte digitali e proliferazione di muffe su recto e verso. ossidazione e ingiallimento diffuso lungo i margini. piccole abrasioni. sedimentazione di sporcizia. sul verso parziale distacco con ossidazione, deformazione, pieghe e strappi, lacune della mascheratura. vetro rotto (manca vertice superiore destro con incrinatura). residui di adesivo e sporcizia.
DA - DATI ANALITICI	
ISR - ISCRIZIONI	
ISRC - Classe di appartenenza	documentaria
ISRS - Tecnica di scrittura	inchiostro su etichetta cartacea dentellata
ISRP - Posizione	vertice superiore destro
ISRI - Trascrizione	1485
ISR - ISCRIZIONI	
ISRC - Classe di appartenenza	documentaria
ISRS - Tecnica di scrittura	lapis
ISRP - Posizione	sul verso, nel margine superiore
ISRI - Trascrizione	Museo Civico

TU - CONDIZIONE GIURIDICA E VINCOLI**CDG - CONDIZIONE GIURIDICA**

CDGG - Indicazione generica	proprietà Stato
CDGS - Indicazione specifica	Ministero per i Beni e le Attività Culturali - Soprintendenza BAPPSAE di Pisa e Livorno
CDGI - Indirizzo	Lungarno Pacinotti, 46 - Pisa

DO - FONTI E DOCUMENTI DI RIFERIMENTO**FTA - DOCUMENTAZIONE FOTOGRAFICA**

FTAX - Genere	documentazione allegata
FTAP - Tipo	fotografia digitale
FTAN - Codice identificativo	SBAAAS pi lastra A 2264

FNT - FONTI E DOCUMENTI

FNTP - Tipo	NR (recupero pregresso)
FNTT - Denominazione	Elenco dei pacchi delle Negative della Sezione di Pisa
FNTD - Data	sec. XX prima metà
FNTN - Nome archivio	Archivio Fotografico Soprintendenza di Pisa
FNTS - Posizione	NR (recupero pregresso)
FNTI - Codice identificativo	NR (recupero pregresso)

AD - ACCESSO AI DATI**ADS - SPECIFICHE DI ACCESSO AI DATI**

ADSP - Profilo di accesso	1
ADSM - Motivazione	scheda contenente dati liberamente accessibili

CM - COMPILAZIONE**CMP - COMPILAZIONE**

CMPD - Data	2006
CMPN - Nome	Alessi S.
FUR - Funzionario responsabile	Russo S.

AGG - AGGIORNAMENTO - REVISIONE

AGGD - Data	2007
AGGN - Nome	Mela A.
AGGF - Funzionario responsabile	NR (recupero pregresso)

AGG - AGGIORNAMENTO - REVISIONE

AGGD - Data	2007
AGGN - Nome	ARTPAST
AGGF - Funzionario responsabile	NR (recupero pregresso)

AN - ANNOTAZIONI

OSS - Osservazioni	Le informazioni sono insufficienti per stabilire il luogo della ripresa del negativo. Aldo Mela si è avvalso della collaborazione a titolo gratuito di Tania Barbieri per l'identificazione delle tecniche e la
---------------------------	---

valutazione dello stato di conservazione delle lastre, e della collaborazione a titolo gratuito di Luca Malventi per le fasi di digitalizzazione e post-produzione delle fotografie delle lastre.