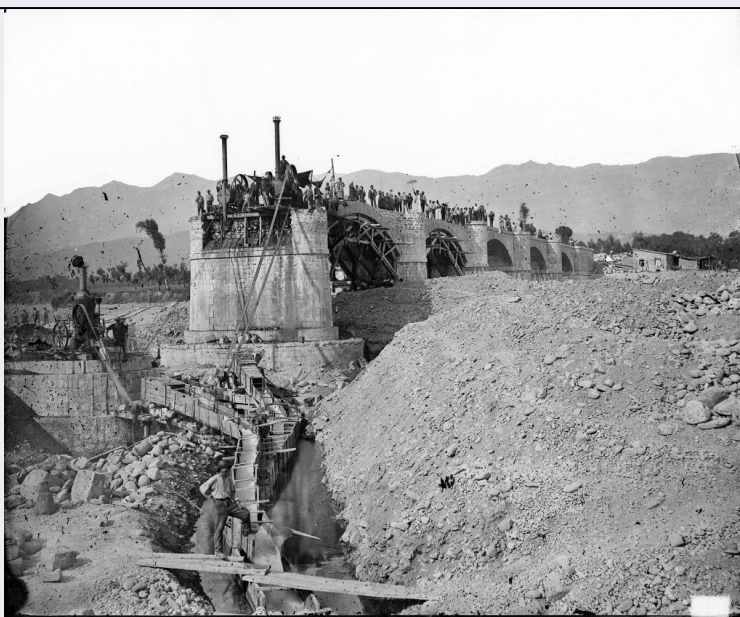


# SCHEDA



## CD - CODICI

TSK - Tipo Scheda	F
LIR - Livello ricerca	P
NCT - CODICE UNIVOCO	
NCTR - Codice regione	09
NCTN - Numero catalogo generale	00670641
ESC - Ente schedatore	S121
ECP - Ente competente	S39

## OG - OGGETTO

### OGT - OGGETTO

OGTD - Definizione dell'oggetto	negativo
OGTB - Natura biblioteconomica dell'oggetto	m

### QNT - QUANTITA'

QNTN - Numero oggetti /elementi	1
---------------------------------	---

## SG - SOGGETTO

### SGT - SOGGETTO

SGTI - Identificazione	Ponti
SGTD - Indicazioni sul soggetto	Veduta di un ponte in costruzione.

### SGL - TITOLO

SGLT - Titolo proprio	NR (recupero pregresso)
SGLL - Titolo parallelo	NR (recupero pregresso)
SGLA - Titolo attribuito	Ponte in costruzione.
SGLS - Specifiche del titolo	Del catalogatore

**LC - LOCALIZZAZIONE GEOGRAFICO-AMMINISTRATIVA****PVC - LOCALIZZAZIONE GEOGRAFICO-AMMINISTRATIVA ATTUALE**

<b>PVCS - Stato</b>	ITALIA
<b>PVCR - Regione</b>	Toscana
<b>PVCP - Provincia</b>	PI
<b>PVCC - Comune</b>	Pisa

**LDC - COLLOCAZIONE SPECIFICA**

<b>LDCT - Tipologia</b>	palazzo
<b>LDCN - Denominazione attuale</b>	Palazzo Reale
<b>LDCU - Indirizzo</b>	Lungarno Pacinotti, 46
<b>LDCS - Specifiche</b>	Fondo Lastre Antiche
<b>LDCM - Denominazione raccolta</b>	Archivio Fotografico della Soprintendenza di Pisa

**UB - UBICAZIONE E DATI PATRIMONIALI****UBF - UBICAZIONE FOTO**

<b>UBFP - Fondo</b>	Archivio Fotografico di Soprintendenza
---------------------	--

**INV - INVENTARIO**

<b>INVN - Numero inventario generale</b>	2294
<b>INVD - Data inventariazione</b>	1985

**INV - INVENTARIO**

<b>INVN - Numero inventario generale</b>	1496
<b>INVD - Data inventariazione</b>	sec. XX prima metà

**LA - ALTRE LOCALIZZAZIONI GEOGRAFICO-AMMINISTRATIVE**

<b>TCL - Tipo di localizzazione</b>	luogo di provenienza
-------------------------------------	----------------------

**PRV - LOCALIZZAZIONE GEOGRAFICO-AMMINISTRATIVA**

<b>PRVR - Regione</b>	Toscana
<b>PRVP - Provincia</b>	FI
<b>PRVC - Comune</b>	Firenze

**PRC - COLLOCAZIONE SPECIFICA**

<b>PRCM - Denominazione raccolta</b>	Archivio Fotografico Regia Soprintendenza ai Monumenti e Gallerie (?)
<b>PRCI - Numero di inventario</b>	17496

**LR - LUOGO E DATA DELLA RIPRESA**

<b>LRD - Data</b>	1850-1920
-------------------	-----------

**DT - CRONOLOGIA****DTZ - CRONOLOGIA GENERICA**

<b>DTZG - Secolo</b>	XIX/ XX
----------------------	---------

**DTS - CRONOLOGIA SPECIFICA**

<b>DTSI - Da</b>	1850
<b>DTSV - Validità</b>	post

<b>DTSF - A</b>	1920
<b>DTSL - Validità</b>	ante
<b>DTM - MOTIVAZIONE CRONOLOGIA</b>	
<b>DTMM - Motivazione</b>	analisi tecnico-formale
<b>DTMS - Specifiche</b>	L'utilizzo dei negativi su vetro si diffonde a partire dal 1850 circa ed inizia a scomparire intorno al 1920.
<b>AU - DEFINIZIONE CULTURALE</b>	
<b>AUF - AUTORE DELLA FOTOGRAFIA</b>	
<b>AUFN - Nome scelto (persona singola)</b>	Anonimo
<b>AUFA - Dati anagrafici /estremi cronologici</b>	post 1850/ ante 1920
<b>AUFR - Riferimento all'intervento</b>	fotografo principale
<b>AUFM - Motivazione dell'attribuzione</b>	documentazione
<b>AUFG - Specifiche sull'attribuzione</b>	Inventario manoscritto
<b>MT - DATI TECNICI</b>	
<b>MTX - Indicazione di colore</b>	BN
<b>MTC - Materia e tecnica</b>	collodio/ vetro
<b>MIS - MISURE</b>	
<b>MISO - Tipo misure</b>	supporto primario
<b>MISU - Unità di misura</b>	mm.
<b>MISA - Altezza</b>	305
<b>MISL - Larghezza</b>	364
<b>CO - CONSERVAZIONE</b>	
<b>STC - STATO DI CONSERVAZIONE</b>	
<b>STCC - Stato di conservazione</b>	discreto
<b>STCS - Indicazioni specifiche</b>	impronte digitali e proliferazione di muffe su recto e verso. parziale cristallizzazione della verniciatura. ossidazione diffusa con conseguente proliferazione di microorganismi. piccole abrasioni.
<b>DA - DATI ANALITICI</b>	
<b>ISR - ISCRIZIONI</b>	
<b>ISRC - Classe di appartenenza</b>	documentaria
<b>ISRS - Tecnica di scrittura</b>	inchiostro su etichetta cartacea dentellata
<b>ISRP - Posizione</b>	sul verso, nel vertice inferiore destro
<b>ISRI - Trascrizione</b>	1496
<b>TU - CONDIZIONE GIURIDICA E VINCOLI</b>	
<b>CDG - CONDIZIONE GIURIDICA</b>	
<b>CDGG - Indicazione generica</b>	proprietà Stato
<b>CDGS - Indicazione specifica</b>	Ministero per i Beni e le Attività Culturali - Soprintendenza BAPPSAE di Pisa e Livorno

<b>CDGI - Indirizzo</b>	Lungarno Pacinotti, 46 - Pisa
<b>DO - FONTI E DOCUMENTI DI RIFERIMENTO</b>	
<b>FTA - DOCUMENTAZIONE FOTOGRAFICA</b>	
<b>FTAX - Genere</b>	documentazione allegata
<b>FTAP - Tipo</b>	fotografia digitale
<b>FTAN - Codice identificativo</b>	SBAAAS pi lastra A 2276
<b>FNT - FONTI E DOCUMENTI</b>	
<b>FNTP - Tipo</b>	NR (recupero pregresso)
<b>FNTT - Denominazione</b>	Elenco dei pacchi delle Negative della Sezione di Pisa
<b>FNTD - Data</b>	sec. XX prima metà
<b>FNTN - Nome archivio</b>	Archivio Fotografico Soprintendenza di Pisa
<b>FNTS - Posizione</b>	NR (recupero pregresso)
<b>FNTI - Codice identificativo</b>	NR (recupero pregresso)
<b>AD - ACCESSO AI DATI</b>	
<b>ADS - SPECIFICHE DI ACCESSO AI DATI</b>	
<b>ADSP - Profilo di accesso</b>	1
<b>ADSM - Motivazione</b>	scheda contenente dati liberamente accessibili
<b>CM - COMPILAZIONE</b>	
<b>CMP - COMPILAZIONE</b>	
<b>CMPD - Data</b>	2006
<b>CMPN - Nome</b>	Alessi S.
<b>FUR - Funzionario responsabile</b>	Russo S.
<b>AGG - AGGIORNAMENTO - REVISIONE</b>	
<b>AGGD - Data</b>	2007
<b>AGGN - Nome</b>	Mela A.
<b>AGGF - Funzionario responsabile</b>	NR (recupero pregresso)
<b>AGG - AGGIORNAMENTO - REVISIONE</b>	
<b>AGGD - Data</b>	2007
<b>AGGN - Nome</b>	ARTPAST
<b>AGGF - Funzionario responsabile</b>	NR (recupero pregresso)
<b>AN - ANNOTAZIONI</b>	
<b>OSS - Osservazioni</b>	Le informazioni sono insufficienti per stabilire il luogo della ripresa del negativo. verniciatura con piccolo ritocchi a inchiostro nero. scontornatura del soggetto tramite carta incollata rifinita a mattoleina. Aldo Mela si è avvalso della collaborazione a titolo gratuito di Tania Barbieri per l'identificazione delle tecniche e la valutazione dello stato di conservazione delle lastre, e della collaborazione a titolo gratuito di Luca Malventi per le fasi di digitalizzazione e post-produzione delle fotografie delle lastre.