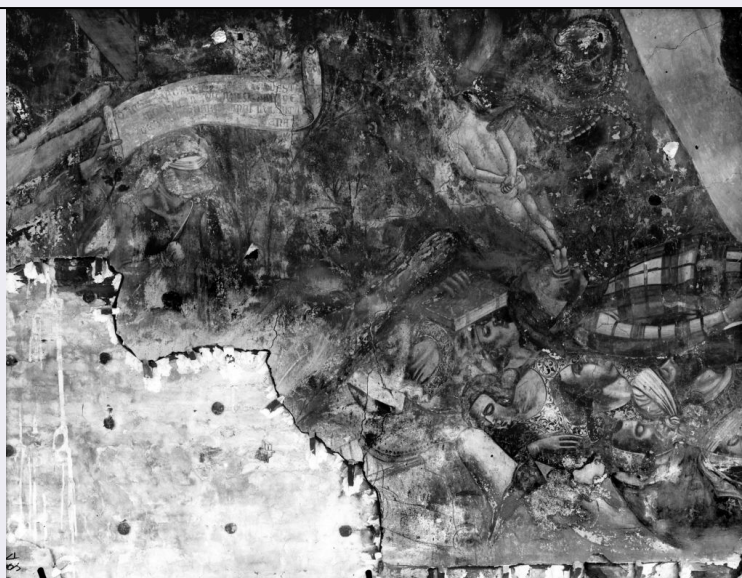


SCHEDA



CD - CODICI

TSK - Tipo Scheda	F
LIR - Livello ricerca	I
NCT - CODICE UNIVOCO	
NCTR - Codice regione	09
NCTN - Numero catalogo generale	00555116
ESC - Ente schedatore	S39
ECP - Ente competente	S39

OG - OGGETTO

OGT - OGGETTO

OGTD - Definizione dell'oggetto	negativo
OGTB - Natura biblioteconomica dell'oggetto	c
OGTS - Forma specifica dell'oggetto	lastra

QNT - QUANTITA'

QNTN - Numero oggetti /elementi	1
---------------------------------	---

SG - SOGGETTO

SGT - SOGGETTO

SGTI - Identificazione	Pisa - Camposanto Monumentale - Affreschi
SGTD - Indicazioni sul soggetto	Pisa: Affresco del Trionfo della Morte (Traini). Particolare dei cadaveri al centro in basso

SGL - TITOLO

SGLT - Titolo proprio	Il Trionfo della morte
SGLL - Titolo parallelo	NR (recupero pregresso)
SGLA - Titolo attribuito	NR (recupero pregresso)

SGLS - Specifiche del titolo Il Trionfo della morte

LC - LOCALIZZAZIONE GEOGRAFICO-AMMINISTRATIVA

PVC - LOCALIZZAZIONE GEOGRAFICO-AMMINISTRATIVA ATTUALE

PVCS - Stato ITALIA

PVCR - Regione Toscana

PVCP - Provincia PI

PVCC - Comune Pisa

LDC - COLLOCAZIONE SPECIFICA

LDCT - Tipologia palazzo

LDCN - Denominazione attuale Palazzo Reale

LDCU - Indirizzo Lungarno Pacinotti 46

LDCM - Denominazione raccolta Archivio Fotografico della Soprintendenza di Pisa

UB - UBICAZIONE E DATI PATRIMONIALI

UBF - UBICAZIONE FOTO

UBFP - Fondo Archivio Fotografico della Soprintendenza di Pisa

INV - INVENTARIO

INVN - Numero inventario generale 42

INVD - Data inventariazione 1947

LR - LUOGO E DATA DELLA RIPRESA

LRC - LOCALIZZAZIONE

LRCR - Regione Toscana

LRCP - Provincia PI

LRCC - Comune Pisa

LRO - Occasione Dopo l'incendio, prima dello strappo

LRD - Data 1947/10/20

DT - CRONOLOGIA

DTZ - CRONOLOGIA GENERICA

DTZG - Secolo XX

DTZS - Frazione di secolo secondo quarto

DTS - CRONOLOGIA SPECIFICA

DTSI - Da 1947/10/20

DTSF - A 1947/10/20

DTM - MOTIVAZIONE CRONOLOGIA

DTMM - Motivazione documentazione

DTMS - Specifiche i dati sono battuti a macchina sul contenitore delle lastre

AU - DEFINIZIONE CULTURALE

AUF - AUTORE DELLA FOTOGRAFIA

AUFB - Nome scelto (ente o autore collettivo) Laboratorio Fotografico della Soprintendenza - Pisa

AUFA - Dati anagrafici /estremi cronologici sec. XX prima metà

AUFR - Riferimento all'intervento	fotografo principale
AUFM - Motivazione dell'attribuzione	documentazione
MT - DATI TECNICI	
MTX - Indicazione di colore	BN
MTC - Materia e tecnica	Gelatina bromuro d'argento/ vetro
MIS - MISURE	
MISO - Tipo misure	lastra
MISU - Unità di misura	mm.
MISA - Altezza	208
MISL - Larghezza	269
MISS - Spessore	2
FRM - Formato	21 X 27
CO - CONSERVAZIONE	
STC - STATO DI CONSERVAZIONE	
STCC - Stato di conservazione	mediocre
STCS - Indicazioni specifiche	Specchio d'argento lungo i margini ingialliti. Impronte digitali proliferazione di muffe su recto e verso
DA - DATI ANALITICI	
ISR - ISCRIZIONI	
ISRC - Classe di appartenenza	documentaria
ISRS - Tecnica di scrittura	graffito
ISRP - Posizione	nell'immagine, sull'emulsione nell' angolo inferiore destro
ISRI - Trascrizione	42
ISR - ISCRIZIONI	
ISRC - Classe di appartenenza	documentaria
ISRS - Tecnica di scrittura	a penna
ISRP - Posizione	nel vertice inferiore sinistro non esposto, su minuscola etichetta incollata
ISRI - Trascrizione	19
TU - CONDIZIONE GIURIDICA E VINCOLI	
CDG - CONDIZIONE GIURIDICA	
CDGG - Indicazione generica	proprietà Stato
CDGS - Indicazione specifica	Soprintendenza per i Beni Architettonici e per il Paesaggio, per il Patrimonio Storico, Artistico e Demoetnoatropologico per le Province di Pisa, Livorno, Lucca e Massa Carrara
CDGI - Indirizzo	Lungarno Pacinotti 46, Pisa
DO - FONTI E DOCUMENTI DI RIFERIMENTO	
FTA - DOCUMENTAZIONE FOTOGRAFICA	
FTAX - Genere	documentazione allegata

FTAP - Tipo	fotografia digitale
FTAN - Codice identificativo	SBAAAS pi lastra B 041
AD - ACCESSO AI DATI	
ADS - SPECIFICHE DI ACCESSO AI DATI	
ADSP - Profilo di accesso	1
ADSM - Motivazione	scheda contenente dati liberamente accessibili
CM - COMPILAZIONE	
CMP - COMPILAZIONE	
CMPD - Data	2003
CMPN - Nome	Mela A.
FUR - Funzionario responsabile	Russo S.
AGG - AGGIORNAMENTO - REVISIONE	
AGGD - Data	2006
AGGN - Nome	ARTPAST
AGGF - Funzionario responsabile	NR (recupero pregresso)
AN - ANNOTAZIONI	
OSS - Osservazioni	Tutte le informazioni storiche sono state desunte dalle notizie scritte a macchina sul contenitore della lastra. Aldo Mela si è avvalso della collaborazione a titolo gratuito di Luca Malventi per le fasi di digitalizzazione e post-produzione delle fotografie delle lastre.