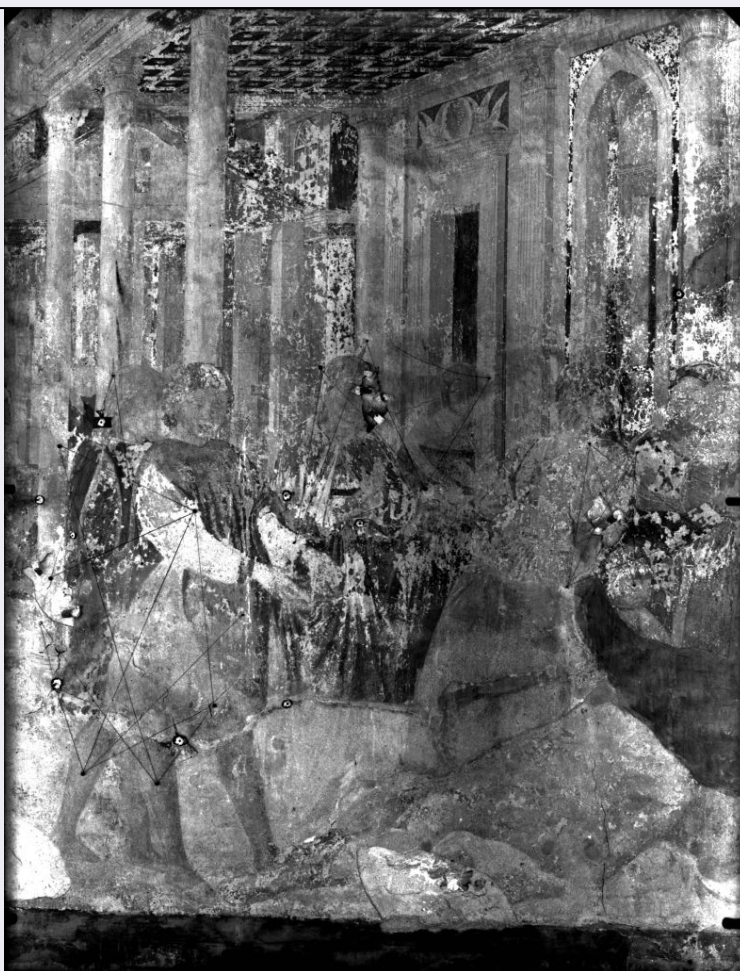


SCHEDA



CD - CODICI

TSK - Tipo Scheda F

LIR - Livello ricerca I

NCT - CODICE UNIVOCO

NCTR - Codice regione 09

NCTN - Numero catalogo
generale 00661203

ESC - Ente schedatore S39

ECP - Ente competente S39

OG - OGGETTO

OGT - OGGETTO

OGTD - Definizione
dell'oggetto negativo

OGTB - Natura
biblioteconomica
dell'oggetto c

OGTS - Forma specifica
dell'oggetto lastra

QNT - QUANTITA'

QNTN - Numero oggetti
/elementi 1

SG - SOGGETTO

SGT - SOGGETTO	
SGTI - Identificazione	Pisa - Camposanto Monumentale - Affreschi
SGTD - Indicazioni sul soggetto	Vendemmia ed ebbrezza di Noè
SGL - TITOLO	
SGLT - Titolo proprio	nr
SGLL - Titolo parallelo	NR (recupero pregresso)
SGLA - Titolo attribuito	NR (recupero pregresso)
SGLS - Specifiche del titolo	nr
LC - LOCALIZZAZIONE GEOGRAFICO-AMMINISTRATIVA	
PVC - LOCALIZZAZIONE GEOGRAFICO-AMMINISTRATIVA ATTUALE	
PVCS - Stato	ITALIA
PVCR - Regione	Toscana
PVCP - Provincia	PI
PVCC - Comune	Pisa
LDC - COLLOCAZIONE SPECIFICA	
LDCT - Tipologia	palazzo
LDCN - Denominazione attuale	Palazzo Reale
LDCU - Indirizzo	Lungarno Pacinotti 46
LDCM - Denominazione raccolta	Archivio Fotografico della Soprintendenza di Pisa
UB - UBICAZIONE E DATI PATRIMONIALI	
UBF - UBICAZIONE FOTO	
UBFP - Fondo	Archivio Fotografico della Soprintendenza di Pisa
INV - INVENTARIO	
INVN - Numero inventario generale	161
INVD - Data inventariazione	1947
LR - LUOGO E DATA DELLA RIPRESA	
LRC - LOCALIZZAZIONE	
LRCR - Regione	Toscana
LRCP - Provincia	PI
LRCC - Comune	Pisa
LRO - Occasione	Dopo l'incendio, prima dello strappo
LRD - Data	1947
DT - CRONOLOGIA	
DTZ - CRONOLOGIA GENERICA	
DTZG - Secolo	XX
DTZS - Frazione di secolo	secondo quarto
DTS - CRONOLOGIA SPECIFICA	
DTSI - Da	1925
DTSF - A	1949

DTM - MOTIVAZIONE CRONOLOGIA**DTMM - Motivazione**

NR (recupero pregresso)

AU - DEFINIZIONE CULTURALE**AUF - AUTORE DELLA FOTOGRAFIA****AUFB - Nome scelto (ente o autore collettivo)**

Laboratorio Fotografico della Soprintendenza - Pisa

AUFA - Dati anagrafici /estremi cronologici

sec. XX prima metà

AUFR - Riferimento all'intervento

fotografo principale

AUFM - Motivazione dell'attribuzione

documentazione

MT - DATI TECNICI**MTX - Indicazione di colore**

BN

MTC - Materia e tecnica

Gelatina bromuro d'argento/ vetro

MIS - MISURE**MISO - Tipo misure**

lastra

MISU - Unità di misura

mm.

MISA - Altezza

269

MISL - Larghezza

208

MISS - Spessore

2

FRM - Formato

21 X 27

CO - CONSERVAZIONE**STC - STATO DI CONSERVAZIONE****STCC - Stato di conservazione**

mediocre

STCS - Indicazioni specifiche

Sbiadimento. Specchio d'argento lungo i bordi. Impronte digitali e mufte su recto e verso.

DA - DATI ANALITICI**ISR - ISCRIZIONI****ISRC - Classe di appartenenza**

documentaria

ISRS - Tecnica di scrittura

a penna

ISRP - Posizione

in basso a destra sul vertice non esposto

ISRI - Trascrizione

203

TU - CONDIZIONE GIURIDICA E VINCOLI**CDG - CONDIZIONE GIURIDICA****CDGG - Indicazione generica**

proprietà Stato

CDGS - Indicazione specifica

Soprintendenza per i Beni Architettonici e per il Paesaggio, per il Patrimonio Storico, Artistico e Demoetnoantropologico per le Province di Pisa, Livorno, Lucca e Massa Carrara

CDGI - Indirizzo

Lungarno Pacinotti 46, Pisa

DO - FONTI E DOCUMENTI DI RIFERIMENTO**FTA - DOCUMENTAZIONE FOTOGRAFICA**

FTAX - Genere	documentazione allegata
FTAP - Tipo	fotografia digitale
FTAN - Codice identificativo	SBAAAS pi lastra B 160
AD - ACCESSO AI DATI	
ADS - SPECIFICHE DI ACCESSO AI DATI	
ADSP - Profilo di accesso	1
ADSM - Motivazione	scheda contenente dati liberamente accessibili
CM - COMPILAZIONE	
CMP - COMPILAZIONE	
CMPD - Data	2006
CMPN - Nome	Mela A.
FUR - Funzionario responsabile	Russo S.
AGG - AGGIORNAMENTO - REVISIONE	
AGGD - Data	2006
AGGN - Nome	ARTPAST
AGGF - Funzionario responsabile	NR (recupero pregresso)
AN - ANNOTAZIONI	
OSS - Osservazioni	Aldo Mela si è avvalso della collaborazione a titolo gratuito di Luca Malventi per le fasi di digitalizzazione e post-produzione delle fotografie delle lastre.