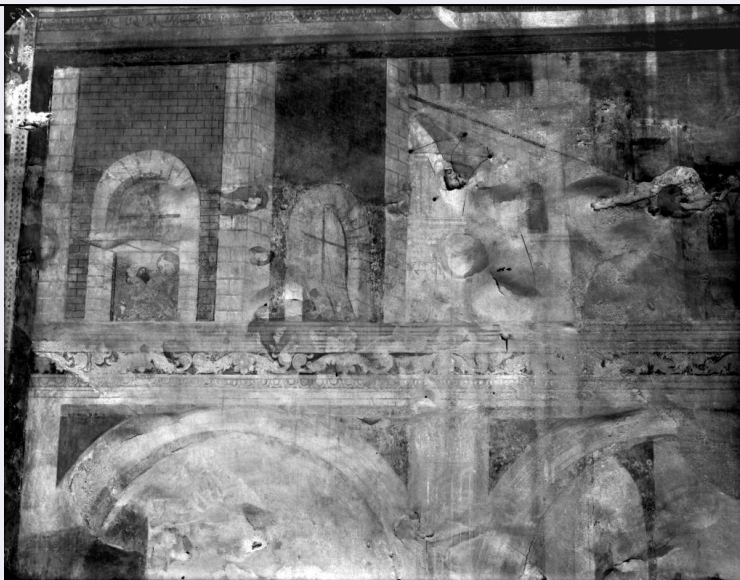


SCHEDA



CD - CODICI

TSK - Tipo Scheda	F
LIR - Livello ricerca	I
NCT - CODICE UNIVOCO	
NCTR - Codice regione	09
NCTN - Numero catalogo generale	00661227
ESC - Ente schedatore	S39
ECP - Ente competente	S39

OG - OGGETTO

OGT - OGGETTO

OGTD - Definizione dell'oggetto	negativo
OGTB - Natura biblioteconomica dell'oggetto	c
OGTS - Forma specifica dell'oggetto	lastra

QNT - QUANTITA'

QNTN - Numero oggetti /elementi	1
---------------------------------	---

SG - SOGGETTO

SGT - SOGGETTO

SGTI - Identificazione	Pisa - Camposanto Monumentale - Affreschi
SGTD - Indicazioni sul soggetto	Innocenza di Giuseppe

SGL - TITOLO

SGLT - Titolo proprio	nr
SGLL - Titolo parallelo	NR (recupero pregresso)
SGLA - Titolo attribuito	NR (recupero pregresso)

SGLS - Specifiche del titolo	nr
LC - LOCALIZZAZIONE GEOGRAFICO-AMMINISTRATIVA	
PVC - LOCALIZZAZIONE GEOGRAFICO-AMMINISTRATIVA ATTUALE	
PVCS - Stato	ITALIA
PVCR - Regione	Toscana
PVCP - Provincia	PI
PVCC - Comune	Pisa
LDC - COLLOCAZIONE SPECIFICA	
LDCT - Tipologia	palazzo
LDCN - Denominazione attuale	Palazzo Reale
LDCU - Indirizzo	Lungarno Pacinotti 46
LDCM - Denominazione raccolta	Archivio Fotografico della Soprintendenza di Pisa
UB - UBICAZIONE E DATI PATRIMONIALI	
UBF - UBICAZIONE FOTO	
UBFP - Fondo	Archivio Fotografico della Soprintendenza di Pisa
INV - INVENTARIO	
INVN - Numero inventario generale	185
INVD - Data inventariazione	1947
LR - LUOGO E DATA DELLA RIPRESA	
LRC - LOCALIZZAZIONE	
LRCR - Regione	Toscana
LRCP - Provincia	PI
LRCC - Comune	Pisa
LRO - Occasione	Dopo l'incendio, prima dello strappo
LRD - Data	1947
DT - CRONOLOGIA	
DTZ - CRONOLOGIA GENERICA	
DTZG - Secolo	XX
DTZS - Frazione di secolo	secondo quarto
DTS - CRONOLOGIA SPECIFICA	
DTSI - Da	1925
DTSF - A	1949
DTM - MOTIVAZIONE CRONOLOGIA	
DTMM - Motivazione	NR (recupero pregresso)
AU - DEFINIZIONE CULTURALE	
AUF - AUTORE DELLA FOTOGRAFIA	
AUFB - Nome scelto (ente o autore collettivo)	Laboratorio Fotografico della Soprintendenza - Pisa
AUFA - Dati anagrafici /estremi cronologici	sec. XX prima metà
AUFR - Riferimento	

all'intervento	fotografo principale
AUFM - Motivazione dell'attribuzione	documentazione
MT - DATI TECNICI	
MTX - Indicazione di colore	BN
MTC - Materia e tecnica	Gelatina bromuro d'argento/ vetro
MIS - MISURE	
MISO - Tipo misure	lastra
MISU - Unità di misura	mm.
MISA - Altezza	208
MISL - Larghezza	269
MISS - Spessore	2
FRM - Formato	21 X 27
CO - CONSERVAZIONE	
STC - STATO DI CONSERVAZIONE	
STCC - Stato di conservazione	discreto
STCS - Indicazioni specifiche	Specchio d'argento lungo i bordi, che presentano ingiallimento. Impronte digitali e muffe diffuse su recto e verso.
DA - DATI ANALITICI	
ISR - ISCRIZIONI	
ISRC - Classe di appartenenza	documentaria
ISRS - Tecnica di scrittura	a penna
ISRP - Posizione	in alto a destra
ISRI - Trascrizione	194
TU - CONDIZIONE GIURIDICA E VINCOLI	
CDG - CONDIZIONE GIURIDICA	
CDGG - Indicazione generica	proprietà Stato
CDGS - Indicazione specifica	Soprintendenza per i Beni Architettonici e per il Paesaggio, per il Patrimonio Storico, Artistico e Demoetnoatropologico per le Province di Pisa, Livorno, Lucca e Massa Carrara
CDGI - Indirizzo	Lungarno Pacinotti 46, Pisa
DO - FONTI E DOCUMENTI DI RIFERIMENTO	
FTA - DOCUMENTAZIONE FOTOGRAFICA	
FTAX - Genere	documentazione allegata
FTAP - Tipo	fotografia digitale
FTAN - Codice identificativo	SBAAAS pi lastra B 184
AD - ACCESSO AI DATI	
ADS - SPECIFICHE DI ACCESSO AI DATI	
ADSP - Profilo di accesso	1
ADSM - Motivazione	scheda contenente dati liberamente accessibili
CM - COMPILAZIONE	

CMP - COMPILAZIONE**CMPD - Data** 2006**CMPN - Nome** Mela A.**FUR - Funzionario
responsabile** Russo S.**AGG - AGGIORNAMENTO - REVISIONE****AGGD - Data** 2006**AGGN - Nome** ARTPAST**AGGF - Funzionario
responsabile** NR (recupero pregresso)**AN - ANNOTAZIONI****OSS - Osservazioni**

Aldo Mela si è avvalso della collaborazione a titolo gratuito di Luca Malventi per le fasi di digitalizzazione e post-produzione delle fotografie delle lastre.