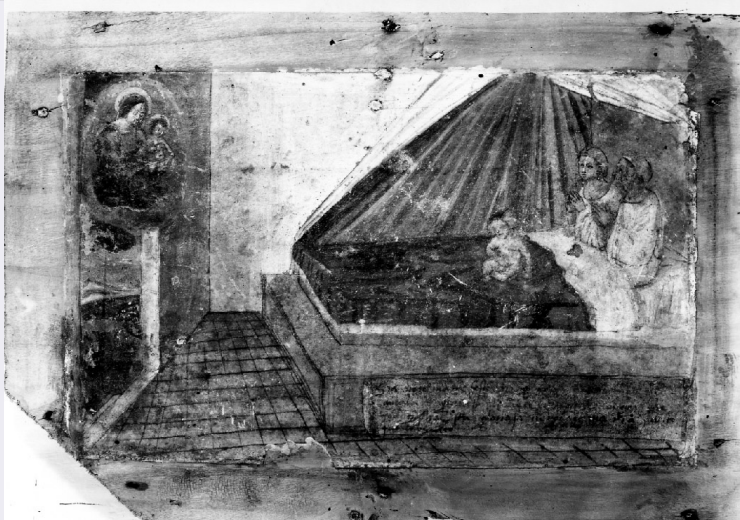


SCHEDA



CD - CODICI

TSK - Tipo Scheda NU

LIR - Livello ricerca I

NCT - CODICE UNIVOCO

NCTR - Codice regione 09

NCTN - Numero catalogo generale 00598741

ESC - Ente schedatore S39

ECP - Ente competente S39

OG - OGGETTO

OGT - OGGETTO

OGTD - Definizione moneta

OGTT - Classificazione tipologica Denaro

OGTR - Serie Europea/Stati italiani/Toscana

OGR - Disponibilità reale

LC - LOCALIZZAZIONE GEOGRAFICO AMMINISTRATIVA

PVC - LOCALIZZAZIONE GEOGRAFICO AMMINISTRATIVA ATTUALE

PVCS - Stato ITALIA

PVCR - Regione Toscana

PVCP - Provincia LU

PVCC - Comune Lucca

LDC - COLLOCAZIONE SPECIFICA

LDCT - Tipologia istituto museale

LDCN - Denominazione attuale Villa Guinigi

LDCU - Indirizzo via della Quarquonia

LDCM - Denominazione raccolta Museo Nazionale di Villa Guinigi, Monete medaglie e sigilli dell'Accad

UB - DATI PATRIMONIALI

INV - INVENTARIO

INVN - Numero 75.165

INVD - Data 2004

DT - CRONOLOGIA**DTZ - CRONOLOGIA GENERICA**

DTZG - Fascia cronologica di riferimento secc. XI/ XII

DTM - Motivazione cronologia analisi tipologica

AU - DEFINIZIONE CULTURALE**ATB - AMBITO CULTURALE**

ATBD - Denominazione ambito italiano

ATBM - Motivazione dell'attribuzione analisi stilistica

MT - DATI TECNICI

MTC - Materia e tecnica argento

MIS - MISURE

MISU - Unità cm.

MISD - Diametro 1.6

MISG - Peso 0.84

DA - DATI ANALITICI**DES - DESCRIZIONE**

DESA - Dritto Monogramma ottoniano.

DESL - Legenda dritto INPERATOR

DESN - Lingua dritto latino

DESF - Alfabeto/scrittura dritto latino

DESM - Rovescio Nel campo le lettere LV CA.

DESG - Legenda rovescio EHRICV

DESR - Lingua rovescio latino

DEST - Alfabeto/scrittura rovescio latino

CO - CONSERVAZIONE**STC - STATO DI CONSERVAZIONE**

STCC - Stato di conservazione intero

STCL - Leggibilità ridotta

TU - CONDIZIONE GIURIDICA E VINCOLI**ACQ - ACQUISIZIONE**

ACQT - Tipo acquisizione assegnazione

CDG - CONDIZIONE GIURIDICA

CDGG - Indicazione generica detenzione Stato

CDGS - Indicazione specifica NR (recupero pregresso)

CDGI - Indirizzo

SBAPPSAE di Lucca e Massa Carrara

DO - FONTI E DOCUMENTI DI RIFERIMENTO**FTA - DOCUMENTAZIONE FOTOGRAFICA****FTAX - Genere**

documentazione allegata

FTAP - Tipo

fotografia b/n

FTAN - Codice identificativo

SBAPPSAELUMS 1328

FTAS - Specifiche

dritto

FTA - DOCUMENTAZIONE FOTOGRAFICA**FTAX - Genere**

documentazione allegata

FTAP - Tipo

fotografia b/n

FTAN - Codice identificativo

SBAPPSAELUMS 1329

FTAS - Specifiche

rovescio

AD - ACCESSO AI DATI**ADS - SPECIFICHE DI ACCESSO AI DATI****ADSP - Profilo di accesso**

1

ADSM - Motivazione

scheda contenente dati liberamente accessibili

CM - COMPILAZIONE**CMP - COMPILAZIONE****CMPD - Data**

2004

CMPN - Nome

Massagli

**FUR - Funzionario
responsabile**

Filieri M. T.

RVM - TRASCRIZIONE PER INFORMATIZZAZIONE**RVMD - Data**

2006

RVMN - Nome

ARTPAST/ Rosso M.

AGG - AGGIORNAMENTO REVISIONE**AGGD - Data**

2006

AGGN - Nome

ARTPAST/ Rosso M.

**AGGF - Funzionario
responsabile**

Filieri M.T

AN - ANNOTAZIONI**OSS - Osservazioni**

La collezione di monete sotto il numero di inventario 75 è di proprietà dell'Accademia Lucchese di Scienze Lettere e Arti. Notizie storiche si trovano nel volume a cura di Alba Macripò, Monete Medaglie Sigilli, edito da Maria Pacini Fazzi, Lucca 1992.