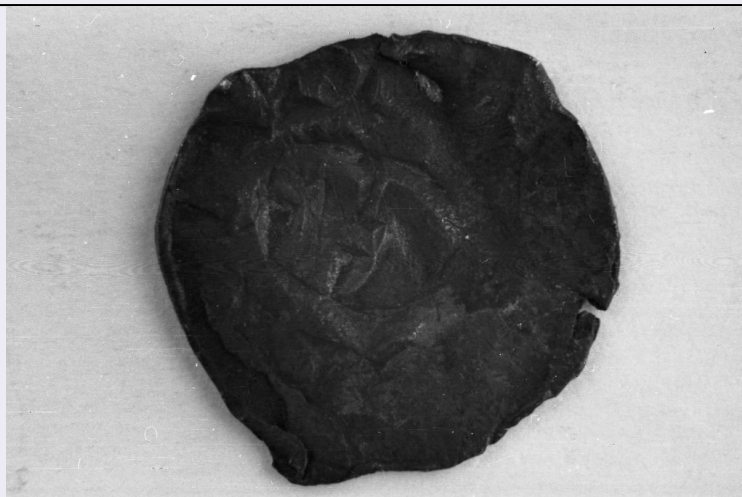


# SCHEDA



## CD - CODICI

TSK - Tipo Scheda	NU
LIR - Livello ricerca	I
<b>NCT - CODICE UNIVOCO</b>	
NCTR - Codice regione	09
NCTN - Numero catalogo generale	00598746
ESC - Ente schedatore	S39
ECP - Ente competente	S39

## OG - OGGETTO

<b>OGT - OGGETTO</b>	
OGTD - Definizione	moneta
OGTT - Classificazione tipologica	Denaro
OGTR - Serie	Europea/Stati italiani/Toscana
OGR - Disponibilità	reale

## LC - LOCALIZZAZIONE GEOGRAFICO AMMINISTRATIVA

### PVC - LOCALIZZAZIONE GEOGRAFICO AMMINISTRATIVA ATTUALE

PVCS - Stato	ITALIA
PVCR - Regione	Toscana
PVCP - Provincia	LU
PVCC - Comune	Lucca

### LDC - COLLOCAZIONE SPECIFICA

LDCT - Tipologia	istituto museale
LDCN - Denominazione attuale	Villa Guinigi
LDCU - Indirizzo	via della Quarquonia
LDCM - Denominazione raccolta	Museo Nazionale di Villa Guinigi, Monete medaglie e sigilli dell'Accad

## UB - DATI PATRIMONIALI

### INV - INVENTARIO

<b>INVN - Numero</b>	75.170
<b>INVD - Data</b>	2004
<b>DT - CRONOLOGIA</b>	
<b>DTZ - CRONOLOGIA GENERICA</b>	
<b>DTZG - Fascia cronologica di riferimento</b>	secc. XI/ XII
<b>DTM - Motivazione cronologia</b>	analisi tipologica
<b>AU - DEFINIZIONE CULTURALE</b>	
<b>ATB - AMBITO CULTURALE</b>	
<b>ATBD - Denominazione</b>	ambito italiano
<b>ATBM - Motivazione dell'attribuzione</b>	analisi stilistica
<b>MT - DATI TECNICI</b>	
<b>MTC - Materia e tecnica</b>	argento
<b>MIS - MISURE</b>	
<b>MISU - Unità</b>	cm.
<b>MISD - Diametro</b>	1.6
<b>MISG - Peso</b>	0.89
<b>DA - DATI ANALITICI</b>	
<b>DES - DESCRIZIONE</b>	
<b>DESA - Dritto</b>	Monogramma ottoniano formato da due T legate a forma di H.
<b>DESL - Legenda dritto</b>	INPERATOR
<b>DESN - Lingua dritto</b>	latino
<b>DESF - Alfabeto/scrittura dritto</b>	latino
<b>DESM - Rovescio</b>	Nel campo le lettere LV CA.
<b>DESG - Legenda rovescio</b>	EHRICV
<b>DESR - Lingua rovescio</b>	latino
<b>DEST - Alfabeto/scrittura rovescio</b>	latino
<b>CO - CONSERVAZIONE</b>	
<b>STC - STATO DI CONSERVAZIONE</b>	
<b>STCC - Stato di conservazione</b>	intero
<b>STCL - Leggibilità</b>	ridotta
<b>TU - CONDIZIONE GIURIDICA E VINCOLI</b>	
<b>ACQ - ACQUISIZIONE</b>	
<b>ACQT - Tipo acquisizione</b>	assegnazione
<b>CDG - CONDIZIONE GIURIDICA</b>	
<b>CDGG - Indicazione generica</b>	detenzione Stato
<b>CDGS - Indicazione specifica</b>	NR (recupero pregresso)
<b>CDGI - Indirizzo</b>	SBAPPSAE di Lucca e Massa Carrara

**DO - FONTI E DOCUMENTI DI RIFERIMENTO****FTA - DOCUMENTAZIONE FOTOGRAFICA**

<b>FTAX - Genere</b>	documentazione allegata
<b>FTAP - Tipo</b>	fotografia b/n
<b>FTAN - Codice identificativo</b>	SBAPPSAELUMS 1338
<b>FTAS - Specifiche</b>	dritto

**FTA - DOCUMENTAZIONE FOTOGRAFICA**

<b>FTAX - Genere</b>	documentazione allegata
<b>FTAP - Tipo</b>	fotografia b/n
<b>FTAN - Codice identificativo</b>	SBAPPSAELUMS 1339
<b>FTAS - Specifiche</b>	rovescio

**AD - ACCESSO AI DATI****ADS - SPECIFICHE DI ACCESSO AI DATI**

<b>ADSP - Profilo di accesso</b>	1
<b>ADSM - Motivazione</b>	scheda contenente dati liberamente accessibili

**CM - COMPILAZIONE****CMP - COMPILAZIONE**

<b>CMPD - Data</b>	2004
<b>CMPN - Nome</b>	Massagli
<b>FUR - Funzionario responsabile</b>	Filieri M. T.

**RVM - TRASCRIZIONE PER INFORMATIZZAZIONE**

<b>RVMD - Data</b>	2006
<b>RVMN - Nome</b>	ARTPAST/ Rosso M.

**AGG - AGGIORNAMENTO REVISIONE**

<b>AGGD - Data</b>	2006
<b>AGGN - Nome</b>	ARTPAST/ Rosso M.
<b>AGGF - Funzionario responsabile</b>	Filieri M.T

**AN - ANNOTAZIONI**

<b>OSS - Osservazioni</b>	La collezione di monete sotto il numero di inventario 75 è di proprietà dell'Accademia Lucchese di Scienze Lettere e Arti. Notizie storiche si trovano nel volume a cura di Alba Macripò, Monete Medaglie Sigilli, edito da Maria Pacini Fazzi, Lucca 1992.
---------------------------	---