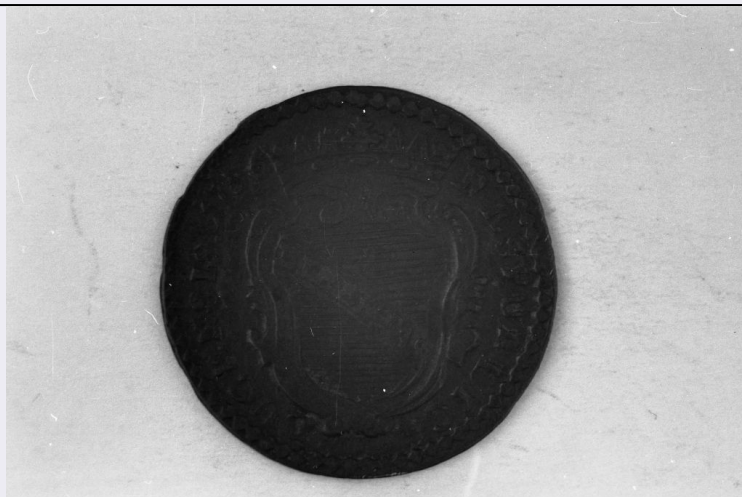


SCHEDA



CD - CODICI

TSK - Tipo Scheda	NU
LIR - Livello ricerca	I
NCT - CODICE UNIVOCO	
NCTR - Codice regione	09
NCTN - Numero catalogo generale	00598817
ESC - Ente schedatore	S39
ECP - Ente competente	S39

OG - OGGETTO

OGT - OGGETTO	
OGTD - Definizione	moneta
OGTT - Classificazione tipologica	Soldo
OGTR - Serie	Europea/Stati italiani/Toscana
OGR - Disponibilità	reale

LC - LOCALIZZAZIONE GEOGRAFICO AMMINISTRATIVA

PVC - LOCALIZZAZIONE GEOGRAFICO AMMINISTRATIVA ATTUALE

PVCS - Stato	ITALIA
PVCR - Regione	Toscana
PVCP - Provincia	LU
PVCC - Comune	Lucca

LDC - COLLOCAZIONE SPECIFICA

LDCT - Tipologia	istituto museale
LDCN - Denominazione attuale	Villa Guinigi
LDCU - Indirizzo	via della Quarquonia
LDCM - Denominazione raccolta	Museo Nazionale di Villa Guinigi, Monete medaglie e sigilli dell'Accad

UB - DATI PATRIMONIALI

INV - INVENTARIO

INVN - Numero	75.241
INVD - Data	2004
DT - CRONOLOGIA	
DTZ - CRONOLOGIA GENERICA	
DTZG - Fascia cronologica di riferimento	sec. XVIII
DTM - Motivazione cronologia	data
ADT - Altre datazioni	1756
AU - DEFINIZIONE CULTURALE	
ATB - AMBITO CULTURALE	
ATBD - Denominazione	ambito lucchese
ATBM - Motivazione dell'attribuzione	analisi stilistica
MT - DATI TECNICI	
MTC - Materia e tecnica	mistura
MIS - MISURE	
MISU - Unità	cm.
MISD - Diametro	2.2
MISG - Peso	2.04
DA - DATI ANALITICI	
DES - DESCRIZIONE	
DESA - Dritto	Scudo coronato ed ornato con banda su cui LIBERTAS
DESL - Legenda dritto	RESPUBLICA LUCENSIS 1756
DESN - Lingua dritto	latino
DESF - Alfabeto/scrittura dritto	latino
DESM - Rovescio	Il santo, stante e nimbato, tiene nella destra il pastorale e nella sinistra la città.
DESG - Legenda rovescio	SANCTUS PAOLINUS
DESR - Lingua rovescio	latino
DEST - Alfabeto/scrittura rovescio	latino
CO - CONSERVAZIONE	
STC - STATO DI CONSERVAZIONE	
STCC - Stato di conservazione	intero
STCL - Leggibilità	ridotta
TU - CONDIZIONE GIURIDICA E VINCOLI	
ACQ - ACQUISIZIONE	
ACQT - Tipo acquisizione	assegnazione
CDG - CONDIZIONE GIURIDICA	
CDGG - Indicazione generica	detenzione Stato
CDGS - Indicazione	

specifica	NR (recupero pregresso)
CDGI - Indirizzo	SBAPPSAE di Lucca e Massa Carrara
DO - FONTI E DOCUMENTI DI RIFERIMENTO	
FTA - DOCUMENTAZIONE FOTOGRAFICA	
FTAX - Genere	documentazione allegata
FTAP - Tipo	fotografia b/n
FTAN - Codice identificativo	SBAPPSAELUMS 1479
FTAS - Specifiche	dritto
FTA - DOCUMENTAZIONE FOTOGRAFICA	
FTAX - Genere	documentazione allegata
FTAP - Tipo	fotografia b/n
FTAN - Codice identificativo	SBAPPSAELUMS 1480
FTAS - Specifiche	rovescio
AD - ACCESSO AI DATI	
ADS - SPECIFICHE DI ACCESSO AI DATI	
ADSP - Profilo di accesso	1
ADSM - Motivazione	scheda contenente dati liberamente accessibili
CM - COMPILAZIONE	
CMP - COMPILAZIONE	
CMPD - Data	2004
CMPN - Nome	Massagli
FUR - Funzionario responsabile	Filieri M. T.
RVM - TRASCRIZIONE PER INFORMATIZZAZIONE	
RVMD - Data	2006
RVMN - Nome	ARTPAST/ Rosso M.
AGG - AGGIORNAMENTO REVISIONE	
AGGD - Data	2006
AGGN - Nome	ARTPAST/ Rosso M.
AGGF - Funzionario responsabile	Filieri M.T
AN - ANNOTAZIONI	
OSS - Osservazioni	La collezione di monete sotto il numero di inventario 75 è di proprietà dell'Accademia Lucchese di Scienze Lettere e Arti. Notizie storiche si trovano nel volume a cura di Alba Macripò, Monete Medaglie Sigilli, edito da Maria Pacini Fazzi, Lucca 1992.