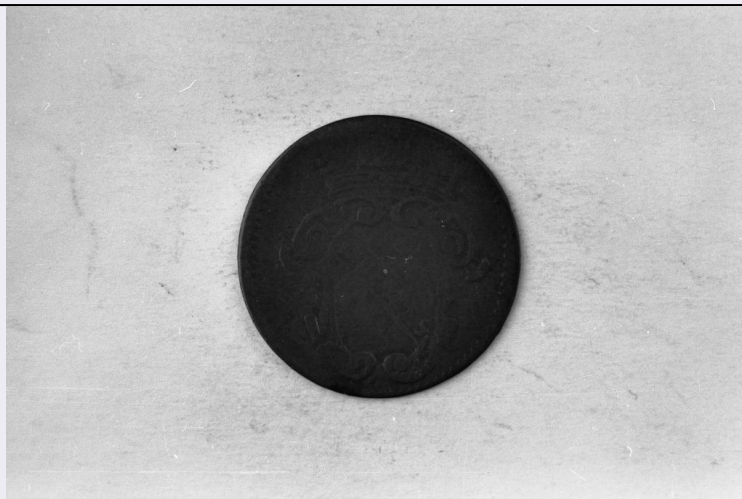


SCHEDA



CD - CODICI

TSK - Tipo Scheda	NU
LIR - Livello ricerca	I
NCT - CODICE UNIVOCO	
NCTR - Codice regione	09
NCTN - Numero catalogo generale	00598837
ESC - Ente schedatore	S39
ECP - Ente competente	S39

OG - OGGETTO

OGT - OGGETTO

OGTD - Definizione	moneta
OGTT - Classificazione tipologica	Panterino
OGTR - Serie	Europea/Stati italiani/Toscana
OGR - Disponibilità	reale

LC - LOCALIZZAZIONE GEOGRAFICO AMMINISTRATIVA

PVC - LOCALIZZAZIONE GEOGRAFICO AMMINISTRATIVA ATTUALE

PVCS - Stato	ITALIA
PVCR - Regione	Toscana
PVCP - Provincia	LU
PVCC - Comune	Lucca

LDC - COLLOCAZIONE SPECIFICA

LDCT - Tipologia	istituto museale
LDCN - Denominazione attuale	Villa Guinigi
LDCU - Indirizzo	via della Quarquonia
LDCM - Denominazione raccolta	Museo Nazionale di Villa Guinigi, Monete medaglie e sigilli dell'Accad

UB - DATI PATRIMONIALI

INV - INVENTARIO

INVN - Numero	75.261
INVD - Data	2004
DT - CRONOLOGIA	
DTZ - CRONOLOGIA GENERICA	
DTZG - Fascia cronologica di riferimento	sec. XVII
DTM - Motivazione cronologia	data
ADT - Altre datazioni	1691
AU - DEFINIZIONE CULTURALE	
ATB - AMBITO CULTURALE	
ATBD - Denominazione	ambito lucchese
ATBM - Motivazione dell'attribuzione	analisi stilistica
MT - DATI TECNICI	
MTC - Materia e tecnica	mistura
MIS - MISURE	
MISU - Unità	cm.
MISD - Diametro	1.6
MISG - Peso	0.72
DA - DATI ANALITICI	
DES - DESCRIZIONE	
DESA - Dritto	Scudo ornato e coronato con al centro banda su cui LIBERTAS.
DESL - Legenda dritto	anepigrafe
DESN - Lingua dritto	italiano
DESF - Alfabeto/scrittura dritto	italico
DESM - Rovescio	Stemma della città sorretto dalla pantera, in esergo 1691.
DESG - Legenda rovescio	anepigrafe
DESR - Lingua rovescio	italiano
DEST - Alfabeto/scrittura rovescio	italico
CO - CONSERVAZIONE	
STC - STATO DI CONSERVAZIONE	
STCC - Stato di conservazione	intero
STCL - Leggibilità	ridotta
TU - CONDIZIONE GIURIDICA E VINCOLI	
ACQ - ACQUISIZIONE	
ACQT - Tipo acquisizione	assegnazione
CDG - CONDIZIONE GIURIDICA	
CDGG - Indicazione generica	detenzione Stato
CDGS - Indicazione specifica	NR (recupero pregresso)

CDGI - Indirizzo

SBAPPSAE di Lucca e Massa Carrara

DO - FONTI E DOCUMENTI DI RIFERIMENTO**FTA - DOCUMENTAZIONE FOTOGRAFICA****FTAX - Genere**

documentazione allegata

FTAP - Tipo

fotografia b/n

FTAN - Codice identificativo

SBAPPSAELUMS 1521

FTAS - Specifiche

dritto

FTA - DOCUMENTAZIONE FOTOGRAFICA**FTAX - Genere**

documentazione allegata

FTAP - Tipo

fotografia b/n

FTAN - Codice identificativo

SBAPPSAELUMS 1522

FTAS - Specifiche

rovescio

AD - ACCESSO AI DATI**ADS - SPECIFICHE DI ACCESSO AI DATI****ADSP - Profilo di accesso**

1

ADSM - Motivazione

scheda contenente dati liberamente accessibili

CM - COMPILAZIONE**CMP - COMPILAZIONE****CMPD - Data**

2004

CMPN - Nome

Massagli

**FUR - Funzionario
responsabile**

Filieri M. T.

RVM - TRASCRIZIONE PER INFORMATIZZAZIONE**RVMD - Data**

2006

RVMN - Nome

ARTPAST/ Rosso M.

AGG - AGGIORNAMENTO REVISIONE**AGGD - Data**

2006

AGGN - Nome

ARTPAST/ Rosso M.

**AGGF - Funzionario
responsabile**

Filieri M.T

AN - ANNOTAZIONI**OSS - Osservazioni**

La collezione di monete sotto il numero di inventario 75 è di proprietà dell'Accademia Lucchese di Scienze Lettere e Arti. Notizie storiche si trovano nel volume a cura di Alba Macripò, Monete Medaglie Sigilli, edito da Maria Pacini Fazzi, Lucca 1992.