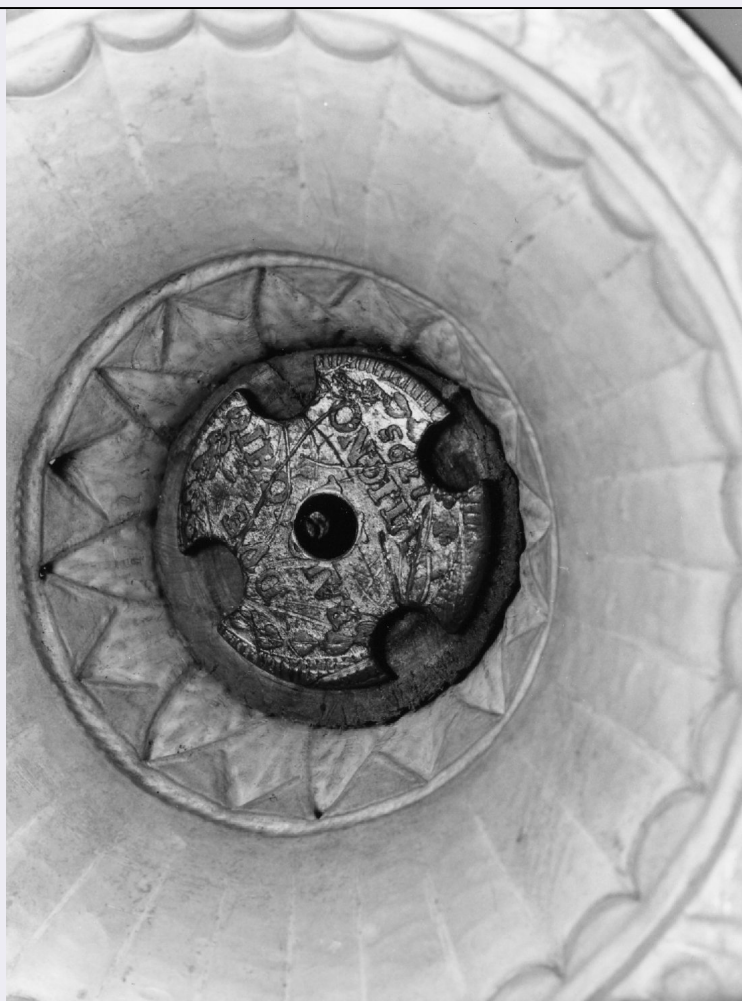


SCHEDA



CD - CODICI

TSK - Tipo Scheda	NU
LIR - Livello ricerca	I
NCT - CODICE UNIVOCO	
NCTR - Codice regione	09
NCTN - Numero catalogo generale	00066761
ESC - Ente schedatore	S39
ECP - Ente competente	S39

OG - OGGETTO

OGT - OGGETTO

OGTD - Definizione	moneta
OGTT - Classificazione tipologica	denaro per le coniazioni della gente Thoria
OGR - Disponibilità	reale

LC - LOCALIZZAZIONE GEOGRAFICO AMMINISTRATIVA

PVC - LOCALIZZAZIONE GEOGRAFICO AMMINISTRATIVA ATTUALE

PVCS - Stato	ITALIA
PVCR - Regione	Toscana
PVCP - Provincia	PI

PVCC - Comune	Pisa
LDC - COLLOCAZIONE SPECIFICA	
LDCT - Tipologia	museo
LDCN - Denominazione attuale	Museo Nazionale di S. Matteo
LDCU - Indirizzo	Piazza San Matteo in Soarta
LDCM - Denominazione raccolta	Museo Nazionale di S. Matteo, donazione Supino
UB - DATI PATRIMONIALI	
INV - INVENTARIO	
INVN - Numero	10195
DT - CRONOLOGIA	
DTZ - CRONOLOGIA GENERICA	
DTZG - Fascia cronologica di riferimento	sec. I a.C.
DTS - CRONOLOGIA SPECIFICA	
DTSI - Da	79 a.C.
DTSF - A	79 a.C.
DTM - Motivazione cronologia	data
MT - DATI TECNICI	
MTC - Materia e tecnica	argento
MIS - MISURE	
MISD - Diametro	19
MISG - Peso	3.8
DA - DATI ANALITICI	
DES - DESCRIZIONE	
DESA - Dritto	nella leggenda "I. S. M. R." Juno Sisper Mater Regina. Testa di Giunone Laviniaa destra coperta dalla pelle di capra.
DESL - Legenda dritto	I. S. M. R.
DESM - Rovescio	nella leggenda "L. THORIVS BALBVS"(Lucius, Thorius Balbus) Toro furente aggrediente a destra. Nel campo lettera"A"
DESG - Legenda rovescio	L. THORIVS BALBVS; A
AUE - EMITTENTI	
AUEE - Emittenti	Lucio Torio Balbo
AUES - Stato	repubblica romana per Lucio Torio Balbo
ZEC - Zecca	Zecca di Roma
CO - CONSERVAZIONE	
STC - STATO DI CONSERVAZIONE	
STCC - Stato di conservazione	intero
TU - CONDIZIONE GIURIDICA E VINCOLI	
ACQ - ACQUISIZIONE	
ACQT - Tipo acquisizione	deposito
CDG - CONDIZIONE GIURIDICA	

CDGG - Indicazione generica	proprietà Ente pubblico territoriale
CDGS - Indicazione specifica	Comune di Pisa
DO - FONTI E DOCUMENTI DI RIFERIMENTO	
FTA - DOCUMENTAZIONE FOTOGRAFICA	
FTAX - Genere	documentazione allegata
FTAP - Tipo	fotografia b/n
FTAN - Codice identificativo	SBAAAS PI 60520
FTAT - Note	d.
FTA - DOCUMENTAZIONE FOTOGRAFICA	
FTAX - Genere	documentazione allegata
FTAP - Tipo	fotografia b/n
FTAN - Codice identificativo	SBAAAS PI 60521
FTAT - Note	r.
BIB - BIBLIOGRAFIA	
BIBX - Genere	bibliografia di confronto
BIBA - Autore	Babelon E.
BIBD - Anno di edizione	1886
BIBN - V., pp., nn.	v. II, p. 448, n. 1
AD - ACCESSO AI DATI	
ADS - SPECIFICHE DI ACCESSO AI DATI	
ADSP - Profilo di accesso	1
ADSM - Motivazione	scheda contenente dati liberamente accessibili
CM - COMPILAZIONE	
CMP - COMPILAZIONE	
CMPD - Data	1977
CMPN - Nome	Lenzi L.
FUR - Funzionario responsabile	Caleca A.
RVM - TRASCRIZIONE PER INFORMATIZZAZIONE	
RVMD - Data	1997
RVMN - Nome	Tenconi S.
AGG - AGGIORNAMENTO REVISIONE	
AGGD - Data	2006
AGGN - Nome	ARTPAST/ Canepioni V.
AGGE - Ente	S39
AGGF - Funzionario responsabile	Russo S.
AN - ANNOTAZIONI	
OSS - Osservazioni	nel campo ISRI la trascrizione dovrà essere riportata a mano per non corrispondenzatra i caratteri descritti sull'oggetto e quelli della tastieraISRL: LatinoISRP: lungo il bordo esterno