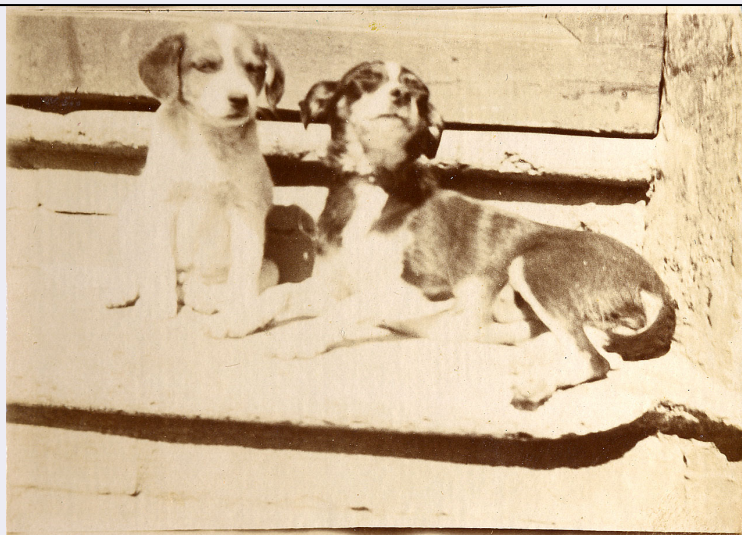


SCHEDA



CD - CODICI

TSK - Tipo Scheda	NU
LIR - Livello ricerca	I
NCT - CODICE UNIVOCO	
NCTR - Codice regione	09
NCTN - Numero catalogo generale	00502159
ESC - Ente schedatore	S39
ECP - Ente competente	S39

OG - OGGETTO

OGT - OGGETTO	
OGTD - Definizione	moneta
OGTT - Classificazione tipologica	denaro al nome di Federico I
OGR - Disponibilità	reale

LC - LOCALIZZAZIONE GEOGRAFICO AMMINISTRATIVA

PVC - LOCALIZZAZIONE GEOGRAFICO AMMINISTRATIVA ATTUALE

PVCS - Stato	ITALIA
PVCR - Regione	Toscana
PVCP - Provincia	PI
PVCC - Comune	Pisa

LDC - COLLOCAZIONE SPECIFICA

LDCT - Tipologia	museo
LDCN - Denominazione attuale	Museo Nazionale di S. Matteo
LDCU - Indirizzo	Piazza San Matteo in Soarta
LDCM - Denominazione raccolta	Museo Nazionale di S. Matteo, donazione Supino

UB - DATI PATRIMONIALI

INV - INVENTARIO

INVN - Numero	8527
DT - CRONOLOGIA	
DTZ - CRONOLOGIA GENERICA	
DTZG - Fascia cronologica di riferimento	sec. XII
DTZS - Frazione cronologica	seconda metà
DTS - CRONOLOGIA SPECIFICA	
DTSI - Da	1150 d.C.
DTSF - A	1199 d.C.
DTM - Motivazione cronologia	analisi tipologica
MT - DATI TECNICI	
MTC - Materia e tecnica	mistura
MIS - MISURE	
MISD - Diametro	15
MISG - Peso	0.68
DA - DATI ANALITICI	
DES - DESCRIZIONE	
DESA - Dritto	nel campo grande "F" in contorno lineare grosso; nella leggenda "IMPERATOR".
DESL - Legenda dritto	F; IMPERATOR
DESM - Rovescio	nel campo "PISA" intorno a globetto centrale; nella leggenda "AVGV (segnodella S scritto orizzontalmente)TV(segno della S scritto orizzontalmente)"
DESG - Legenda rovescio	PISA; AVGV(segnodella S scritto orizzontalmente)TV(segno della S scritto orizzontalmente)
AUE - EMITTENTI	
AUEE - Emittenti	non rilevato
AUES - Stato	repubblica di Pisa
ZEC - Zecca	Zecca di Pisa
CO - CONSERVAZIONE	
STC - STATO DI CONSERVAZIONE	
STCC - Stato di conservazione	intero
TU - CONDIZIONE GIURIDICA E VINCOLI	
ACQ - ACQUISIZIONE	
ACQT - Tipo acquisizione	deposito
CDG - CONDIZIONE GIURIDICA	
CDGG - Indicazione generica	proprietà Ente pubblico territoriale
CDGS - Indicazione specifica	Comune di Pisa
DO - FONTI E DOCUMENTI DI RIFERIMENTO	
FTA - DOCUMENTAZIONE FOTOGRAFICA	
FTAX - Genere	documentazione non dispon

FTAP - Tipo	fotografia b/n
FTAN - Codice identificativo	SBAAAS PI 0_0
FTAT - Note	FND
BIB - BIBLIOGRAFIA	
BIBX - Genere	bibliografia di confronto
BIBA - Autore	Corpus Nummorum
BIBD - Anno di edizione	1929
BIBN - V., pp., nn.	v. XI, p. 287, n. 2
AD - ACCESSO AI DATI	
ADS - SPECIFICHE DI ACCESSO AI DATI	
ADSP - Profilo di accesso	1
ADSM - Motivazione	scheda contenente dati liberamente accessibili
CM - COMPILAZIONE	
CMP - COMPILAZIONE	
CMPD - Data	1973
CMPN - Nome	Lenzi L.
FUR - Funzionario responsabile	Caleca A.
RVM - TRASCRIZIONE PER INFORMATIZZAZIONE	
RVMD - Data	1998
RVMN - Nome	Tenconi S.
AGG - AGGIORNAMENTO REVISIONE	
AGGD - Data	2006
AGGN - Nome	ARTPAST/ Canepioni V.
AGGE - Ente	S39
AGGF - Funzionario responsabile	Russo S.
AN - ANNOTAZIONI	
OSS - Osservazioni	nel campo ISRI la trascrizione dovrà essere riportata a mano per non corrispondenzatra i caratteri descritti sull'oggetto e quelli della tastiera, inoltre la trascrizione del rovescio non è corretta data la rozza struttura e la scentratura del conio,oltre al disordine delle lettereISRL: LatinoISRT: lettere capitaliISRP: lungo il bordo esterno