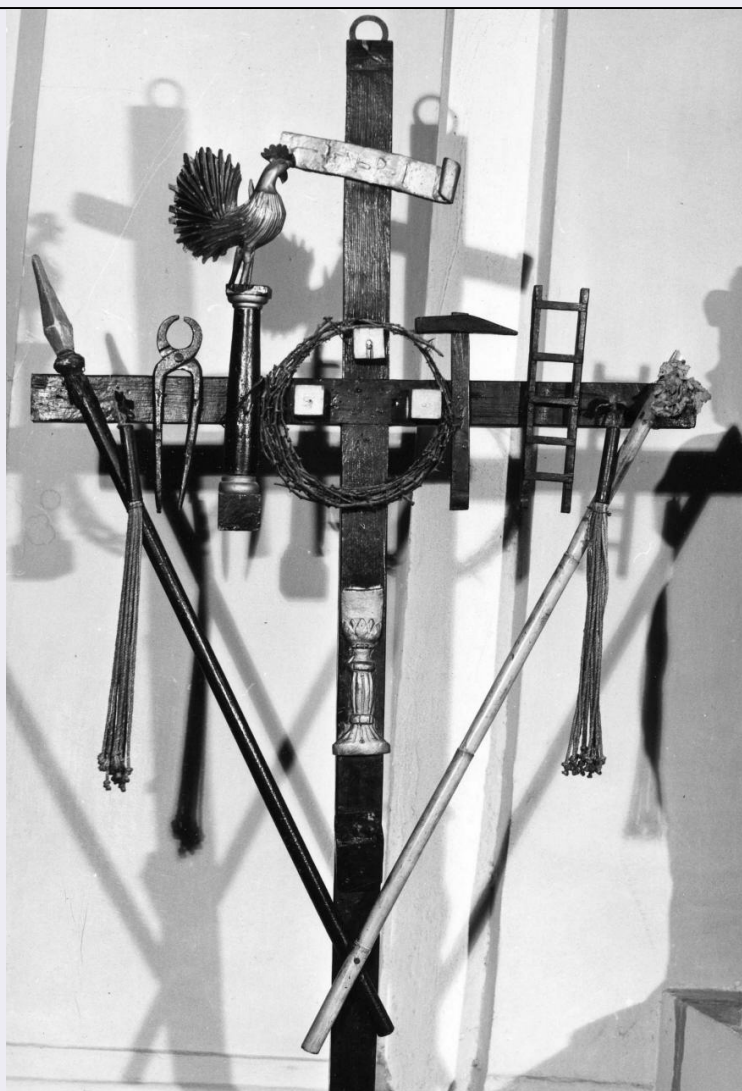


SCHEDA



CD - CODICI

TSK - Tipo Scheda NU

LIR - Livello ricerca I

NCT - CODICE UNIVOCO

NCTR - Codice regione 09

NCTN - Numero catalogo generale 00502266

ESC - Ente schedatore S39

ECP - Ente competente S39

OG - OGGETTO

OGT - OGGETTO

OGTD - Definizione moneta

OGR - Disponibilità reale

LC - LOCALIZZAZIONE GEOGRAFICO AMMINISTRATIVA

PVC - LOCALIZZAZIONE GEOGRAFICO AMMINISTRATIVA ATTUALE

PVCS - Stato ITALIA

PVCR - Regione Toscana

PVCP - Provincia PI

PVCC - Comune	Pisa
LDC - COLLOCAZIONE SPECIFICA	
LDCT - Tipologia	museo
LDCN - Denominazione attuale	Museo Nazionale di S. Matteo
LDCU - Indirizzo	Piazza San Matteo in Soarta
LDCM - Denominazione raccolta	Museo Nazionale di S. Matteo, donazione Supino
UB - DATI PATRIMONIALI	
INV - INVENTARIO	
INVN - Numero	8634
DT - CRONOLOGIA	
DTZ - CRONOLOGIA GENERICA	
DTZG - Fascia cronologica di riferimento	secc. XIV/ XV
DTS - CRONOLOGIA SPECIFICA	
DTSI - Da	1313 d.C.
DTSF - A	1494 d.C.
DTM - Motivazione cronologia	analisi tipologica
MT - DATI TECNICI	
MTC - Materia e tecnica	argento
MIS - MISURE	
MISD - Diametro	21
MISG - Peso	1.72
DA - DATI ANALITICI	
DES - DESCRIZIONE	
DESA - Dritto	laBeata Vergine coronata, velata e con nimbo lineare, seduta frontalmente sultrono, tiene il Bambino
DESM - Rovescio	aquila coronata, ad ali spiegate, con la testa volta a sinistra, in piedisu capitello ornato. Senza cerchio. Nella leggenda ".FEDERIC' . IHPATOR"
DESG - Legenda rovescio	.FEDERIC' .IHPATOR
AUE - EMITTENTI	
AUEE - Emittenti	non rilevato
AUES - Stato	repubblica di Pisa
ZEC - Zecca	Zecca di Pisa
CO - CONSERVAZIONE	
STC - STATO DI CONSERVAZIONE	
STCC - Stato di conservazione	intero
TU - CONDIZIONE GIURIDICA E VINCOLI	
ACQ - ACQUISIZIONE	
ACQT - Tipo acquisizione	deposito
CDG - CONDIZIONE GIURIDICA	

CDGG - Indicazione generica	proprietà Ente pubblico territoriale
CDGS - Indicazione specifica	Comune di Pisa
DO - FONTI E DOCUMENTI DI RIFERIMENTO	
FTA - DOCUMENTAZIONE FOTOGRAFICA	
FTAX - Genere	documentazione non dispon
FTAP - Tipo	fotografia b/n
FTAN - Codice identificativo	SBAAAS PI 0_0
FTAT - Note	FND
BIB - BIBLIOGRAFIA	
BIBX - Genere	bibliografia di confronto
BIBA - Autore	Corpus Nummorum
BIBD - Anno di edizione	1929
BIBN - V., pp., nn.	v. XI, p. 304, n. 29
AD - ACCESSO AI DATI	
ADS - SPECIFICHE DI ACCESSO AI DATI	
ADSP - Profilo di accesso	1
ADSM - Motivazione	scheda contenente dati liberamente accessibili
CM - COMPILAZIONE	
CMP - COMPILAZIONE	
CMPD - Data	1973
CMPN - Nome	Lenzi L.
FUR - Funzionario responsabile	Caleca A.
RVM - TRASCRIZIONE PER INFORMATIZZAZIONE	
RVMD - Data	1998
RVMN - Nome	Benacci G.
AGG - AGGIORNAMENTO REVISIONE	
AGGD - Data	2006
AGGN - Nome	ARTPAST/ Caneponi V.
AGGE - Ente	S39
AGGF - Funzionario responsabile	Russo S.
AN - ANNOTAZIONI	
OSS - Osservazioni	OGTD: mezzo grosso o grosso minore al nome di Federico II; nel campo ISRI latrascrizione dovrà essere riportata a mano per non corrispondenza tra i caratteridescritti sull'oggetto e quelli della tastiera; nella bibliografia si ha "variato.La variazione stà nella diversa punteggiatura della leggenda del R."ISRL: LatinoISRT: caratteri goticiISRP: lungo il bordo esterno