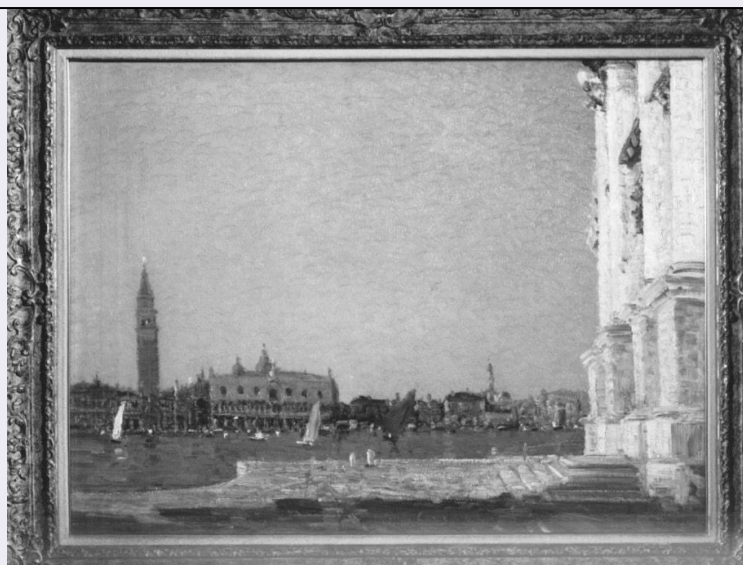


SCHEDA



CD - CODICI

TSK - Tipo Scheda	NU
LIR - Livello ricerca	I
NCT - CODICE UNIVOCO	
NCTR - Codice regione	09
NCTN - Numero catalogo generale	00502568
ESC - Ente schedatore	S39
ECP - Ente competente	S39

OG - OGGETTO

OGT - OGGETTO	
OGTD - Definizione	moneta
OGTT - Classificazione tipologica	quattrino
OGR - Disponibilità	reale

LC - LOCALIZZAZIONE GEOGRAFICO AMMINISTRATIVA

PVC - LOCALIZZAZIONE GEOGRAFICO AMMINISTRATIVA ATTUALE

PVCS - Stato	ITALIA
PVCR - Regione	Toscana
PVCP - Provincia	PI
PVCC - Comune	Pisa

LDC - COLLOCAZIONE SPECIFICA

LDCT - Tipologia	museo
LDCN - Denominazione attuale	Museo Nazionale di S. Matteo
LDCU - Indirizzo	Piazza San Matteo in Soarta
LDCM - Denominazione raccolta	Museo Nazionale di S. Matteo, donazione Franceschi

UB - DATI PATRIMONIALI

INV - INVENTARIO

INVN - Numero	5988
---------------	------

DT - CRONOLOGIA**DTZ - CRONOLOGIA GENERICA**

DTZG - Fascia cronologica di riferimento	sec. XVI
--	----------

DTS - CRONOLOGIA SPECIFICA

DTSI - Da	1555 d.C.
-----------	-----------

DTSF - A	1559 d.C.
----------	-----------

DTM - Motivazione cronologia	analisi tipologica
------------------------------	--------------------

MT - DATI TECNICI

MTC - Materia e tecnica	argento
-------------------------	---------

MIS - MISURE

MISD - Diametro	18
-----------------	----

MISG - Peso	0.60
-------------	------

DA - DATI ANALITICI**DES - DESCRIZIONE**

DESA - Dritto	nel campo LIBERTAS contornolineare. Nella leggenda " quattro punti a croce con punto al centro HENRICO.II . AVSPICE"
---------------	--

DESL - Legenda dritto	HENRICO.II . AVSPICE
-----------------------	----------------------

DESM - Rovescio	grande S fogliata contorno lineare. Nella leggenda "quattro punti a crocecon punto al centro .R .P .SEN .IN .M .ILICINO.".
-----------------	--

DESG - Legenda rovescio	.R .P .SEN .IN .M .ILICINO.
-------------------------	-----------------------------

AUE - EMITTENTI

AUEE - Emittenti	non rilevato
------------------	--------------

AUES - Stato	repubblica di Montalcino
--------------	--------------------------

ZEC - Zecca	Zecca di Montalcino
-------------	---------------------

CO - CONSERVAZIONE**STC - STATO DI CONSERVAZIONE**

STCC - Stato di conservazione	intero
-------------------------------	--------

TU - CONDIZIONE GIURIDICA E VINCOLI**ACQ - ACQUISIZIONE**

ACQT - Tipo acquisizione	deposito
--------------------------	----------

CDG - CONDIZIONE GIURIDICA

CDGG - Indicazione generica	proprietà Ente pubblico territoriale
-----------------------------	--------------------------------------

CDGS - Indicazione specifica	Comune di Pisa
------------------------------	----------------

DO - FONTI E DOCUMENTI DI RIFERIMENTO**FTA - DOCUMENTAZIONE FOTOGRAFICA**

FTAX - Genere	documentazione non dispon
---------------	---------------------------

FTAP - Tipo	fotografia b/n
-------------	----------------

FTAN - Codice identificativo	SBAAAS PI 0_0
------------------------------	---------------

FTAT - Note	FND
BIB - BIBLIOGRAFIA	
BIBX - Genere	bibliografia di confronto
BIBA - Autore	Corpus Nummorum
BIBD - Anno di edizione	1929
BIBN - V., pp., nn.	v. XI, p. 262, n. 61
AD - ACCESSO AI DATI	
ADS - SPECIFICHE DI ACCESSO AI DATI	
ADSP - Profilo di accesso	1
ADSM - Motivazione	scheda contenente dati liberamente accessibili
CM - COMPILAZIONE	
CMP - COMPILAZIONE	
CMPD - Data	1974
CMPN - Nome	Lenzi L.
FUR - Funzionario responsabile	Caleca A.
RVM - TRASCRIZIONE PER INFORMATIZZAZIONE	
RVMD - Data	1998
RVMN - Nome	Benacci G.
AGG - AGGIORNAMENTO REVISIONE	
AGGD - Data	2006
AGGN - Nome	ARTPAST/ Caneponi V.
AGGE - Ente	S39
AGGF - Funzionario responsabile	Russo S.
AN - ANNOTAZIONI	
OSS - Osservazioni	nel campo ISRI la trascrizione dovrà essere riportata a mano per non corrispondenzatra i caratteri descritti sull'oggetto e quelli della tastieraISRL: LatinoISRT: lettere capitaliISRP: lungo il bordo esterno