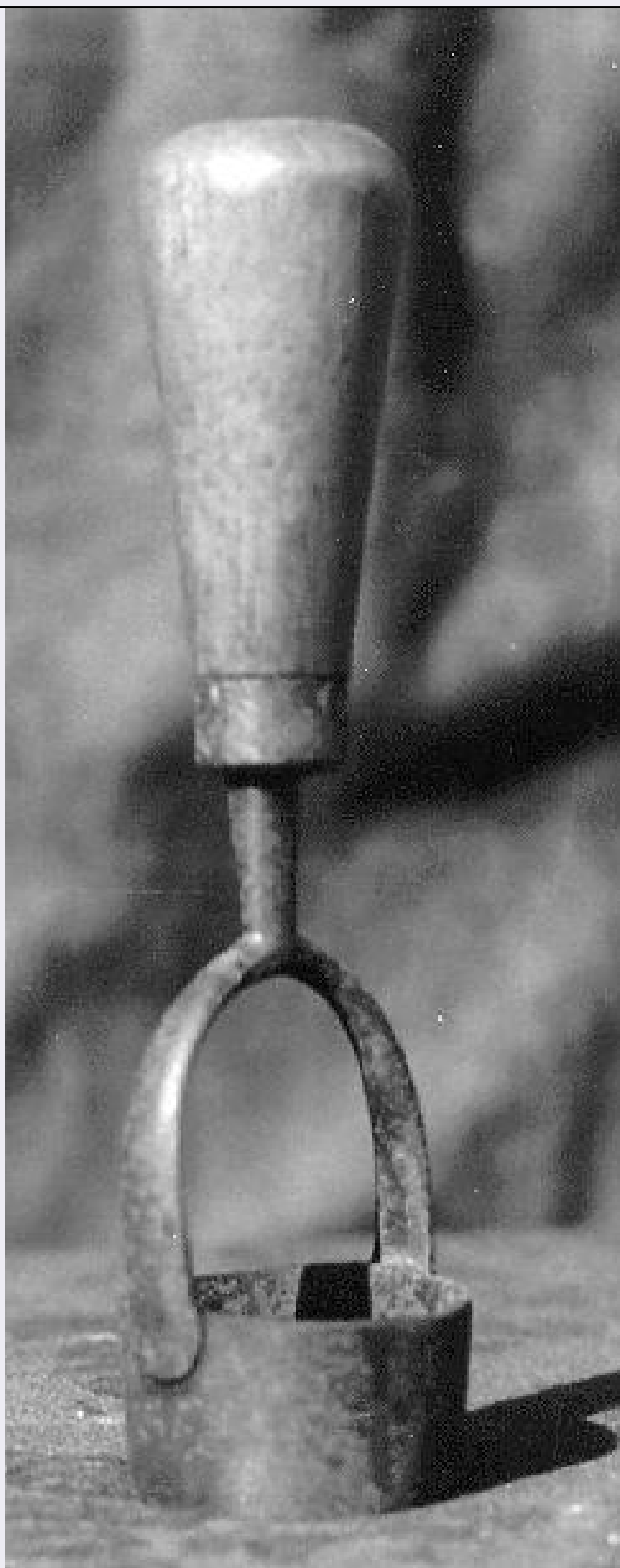


SCHEDA



CD - CODICI

TSK - Tipo Scheda

OA

LIR - Livello ricerca	I
NCT - CODICE UNIVOCO	
NCTR - Codice regione	09
NCTN - Numero catalogo generale	00218045
ESC - Ente schedatore	S39
ECP - Ente competente	S39
OG - OGGETTO	
OGT - OGGETTO	
OGTD - Definizione	tagliaostie
OGTV - Identificazione	serie
QNT - QUANTITA'	
QNTN - Numero	3
LC - LOCALIZZAZIONE GEOGRAFICO-AMMINISTRATIVA	
PVC - LOCALIZZAZIONE GEOGRAFICO-AMMINISTRATIVA ATTUALE	
PVCS - Stato	ITALIA
PVCR - Regione	Toscana
PVCP - Provincia	MS
PVCC - Comune	Casola in Lunigiana
LDC - COLLOCAZIONE SPECIFICA	
LA - ALTRE LOCALIZZAZIONI GEOGRAFICO-AMMINISTRATIVE	
TCL - Tipo di localizzazione	luogo di provenienza
PRV - LOCALIZZAZIONE GEOGRAFICO-AMMINISTRATIVA	
PRVR - Regione	Toscana
PRVP - Provincia	MS
PRVC - Comune	Casola in Lunigiana
PRC - COLLOCAZIONE SPECIFICA	
DT - CRONOLOGIA	
DTZ - CRONOLOGIA GENERICA	
DTZG - Secolo	secc. XVIII/ XIX
DTS - CRONOLOGIA SPECIFICA	
DTSI - Da	1700
DTSF - A	1799
DTM - Motivazione cronologia	analisi stilistica
AU - DEFINIZIONE CULTURALE	
ATB - AMBITO CULTURALE	
ATBD - Denominazione	ambito italiano
ATBM - Motivazione dell'attribuzione	NR (recupero pregresso)
MT - DATI TECNICI	
MTC - Materia e tecnica	legno

MTC - Materia e tecnica	metallo
MIS - MISURE	
MISA - Altezza	13.5
MISL - Larghezza	4.5
MISV - Varie	Piccola alt. 10.5 x largh. 2.5
CO - CONSERVAZIONE	
STC - STATO DI CONSERVAZIONE	
STCC - Stato di conservazione	buono
STCS - Indicazioni specifiche	Ossidato
DA - DATI ANALITICI	
DES - DESCRIZIONE	
DESO - Indicazioni sull'oggetto	Impugnatura tronco-conica, corpo interno bipartito in due lamine schiacciate reggenti, tramite saldatura, alta fascia circolare.
DESI - Codifica Iconclass	NR (recupero pregresso)
DESS - Indicazioni sul soggetto	NR (recupero pregresso)
NSC - Notizie storico-critiche	Nell' "Inventarium" redatto il 1741 "da D. Francescho Genesi Giacomo della Parochiale di S. Martino di Luscignano" viene menzionato "1 ferro da ostia". E' dubbio tuttavia che trattasi dello stesso oggetto.
TU - CONDIZIONE GIURIDICA E VINCOLI	
CDG - CONDIZIONE GIURIDICA	
CDGG - Indicazione generica	proprietà Ente religioso cattolico
DO - FONTI E DOCUMENTI DI RIFERIMENTO	
FTA - DOCUMENTAZIONE FOTOGRAFICA	
FTAX - Genere	documentazione allegata
FTAP - Tipo	fotografia b/n
FTAN - Codice identificativo	SBAAAS PI 142470
AD - ACCESSO AI DATI	
ADS - SPECIFICHE DI ACCESSO AI DATI	
ADSP - Profilo di accesso	3
ADSM - Motivazione	scheda di bene non adeguatamente sorvegliabile
CM - COMPILAZIONE	
CMP - COMPILAZIONE	
CMPD - Data	1990
CMPN - Nome	Passeggia L.
FUR - Funzionario responsabile	Russo S.
RVM - TRASCRIZIONE PER INFORMATIZZAZIONE	
RVMD - Data	1997
RVMN - Nome	Bombardi P.
AGG - AGGIORNAMENTO - REVISIONE	

AGGD - Data	1999
AGGN - Nome	Russo S.
AGGF - Funzionario responsabile	NR (recupero pregresso)
AGG - AGGIORNAMENTO - REVISIONE	
AGGD - Data	2006
AGGN - Nome	ARTPAST/ Bombardi P.
AGGF - Funzionario responsabile	NR (recupero pregresso)
AN - ANNOTAZIONI	