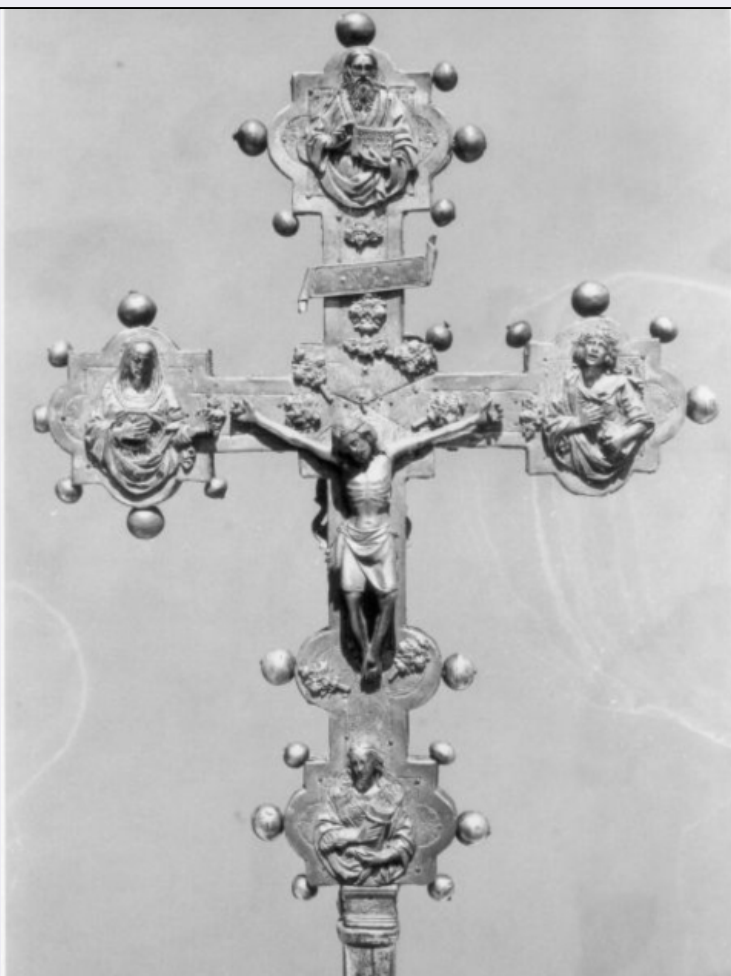


SCHEDA



CD - CODICI

TSK - Tipo Scheda OA

LIR - Livello ricerca I

NCT - CODICE UNIVOCO

NCTR - Codice regione 09

NCTN - Numero catalogo generale 00504910

ESC - Ente schedatore S39

ECP - Ente competente S39

OG - OGGETTO

OGT - OGGETTO

OGTD - Definizione croce d'altare

LC - LOCALIZZAZIONE GEOGRAFICO-AMMINISTRATIVA

PVC - LOCALIZZAZIONE GEOGRAFICO-AMMINISTRATIVA ATTUALE

PVCS - Stato ITALIA

PVCR - Regione Toscana

PVCP - Provincia MS

PVCC - Comune Tresana

LDC - COLLOCAZIONE SPECIFICA

DT - CRONOLOGIA

DTZ - CRONOLOGIA GENERICA**DTZG - Secolo** secc. XV/ XVI**DTZS - Frazione di secolo** fine/inizio**DTS - CRONOLOGIA SPECIFICA****DTSI - Da** 1490**DTSF - A** 1510**DTM - Motivazione cronologia** NR (recupero pregresso)**AU - DEFINIZIONE CULTURALE****ATB - AMBITO CULTURALE****ATBD - Denominazione** bottega italiana**ATBM - Motivazione dell'attribuzione** analisi stilistica**MT - DATI TECNICI****MTC - Materia e tecnica** metallo/ laminazione/ doratura/ fusione**MIS - MISURE****MISA - Altezza** 48**MISL - Larghezza** 36**MISP - Profondità** 1.5**CO - CONSERVAZIONE****STC - STATO DI CONSERVAZIONE****STCC - Stato di conservazione** cattivo**DA - DATI ANALITICI****DES - DESCRIZIONE****DESO - Indicazioni sull'oggetto**

Croce in lamina dorata su supporto ligneo con potenziamento quadrato all'incrocio dei bracci, terminali a quadrato trilobato, espansione biloba al suppedaneo. Le figure sono in metallo dorato lavorato a fusione. Sul recto il Cristo crocifisso al centro, l'Eterno, La Madonna e San Giovanni dolenti, la Maddalena. Sul verso San Giorgio al centro e quattro Santi tra cui un Santo Vescovo e un Santo Martire. Lungo i bracci sono applicati elementi decorativi con ghirlande di fiori e frutta e mascheroni in metallo fuso.

DESI - Codifica Iconclass NR (recupero pregresso)**DESS - Indicazioni sul soggetto** NR (recupero pregresso)**ISR - ISCRIZIONI****ISRC - Classe di appartenenza** sacra**ISRS - Tecnica di scrittura** a solchi**ISRT - Tipo di caratteri** lettere capitali**ISRP - Posizione** Sul libro dell'eterno**ISRI - Trascrizione** EGO/SU/M/LUX/MU/NDI**ISR - ISCRIZIONI****ISRC - Classe di appartenenza** sacra

ISRS - Tecnica di scrittura	a solchi
ISRT - Tipo di caratteri	lettere capitali
ISRP - Posizione	Nel cartiglio
ISRI - Trascrizione	INRI
NSC - Notizie storico-critiche	Sia la struttura della croce che le figure realizzate a fusione e applicate sui terminali sono riconducibili alle opere prodotte nella bottega dell'orafo lucchese Francesco Marti. La croce di Tresana, una delle poche opere firmate dall'artista, presenta strette affinità con questa croce in particolare nelle figure del San Giovanni, della Maddalena, del San Giorgio e del Santo vescovo sul verso.
TU - CONDIZIONE GIURIDICA E VINCOLI	
CDG - CONDIZIONE GIURIDICA	
CDGG - Indicazione generica	detenzione Ente religioso cattolico
DO - FONTI E DOCUMENTI DI RIFERIMENTO	
FTA - DOCUMENTAZIONE FOTOGRAFICA	
FTAX - Genere	documentazione allegata
FTAP - Tipo	fotografia b/n
FTAN - Codice identificativo	SBAAAS PI 275498
FTA - DOCUMENTAZIONE FOTOGRAFICA	
FTAX - Genere	documentazione allegata
FTAP - Tipo	fotografia b/n
AD - ACCESSO AI DATI	
ADS - SPECIFICHE DI ACCESSO AI DATI	
ADSP - Profilo di accesso	3
ADSM - Motivazione	scheda di bene non adeguatamente sorvegliabile
CM - COMPILAZIONE	
CMP - COMPILAZIONE	
CMPD - Data	1998
CMPN - Nome	Scaravella E.
FUR - Funzionario responsabile	Russo S.
AGG - AGGIORNAMENTO - REVISIONE	
AGGD - Data	2006
AGGN - Nome	ARTPAST/ Bombardi P.
AGGF - Funzionario responsabile	NR (recupero pregresso)
AN - ANNOTAZIONI	