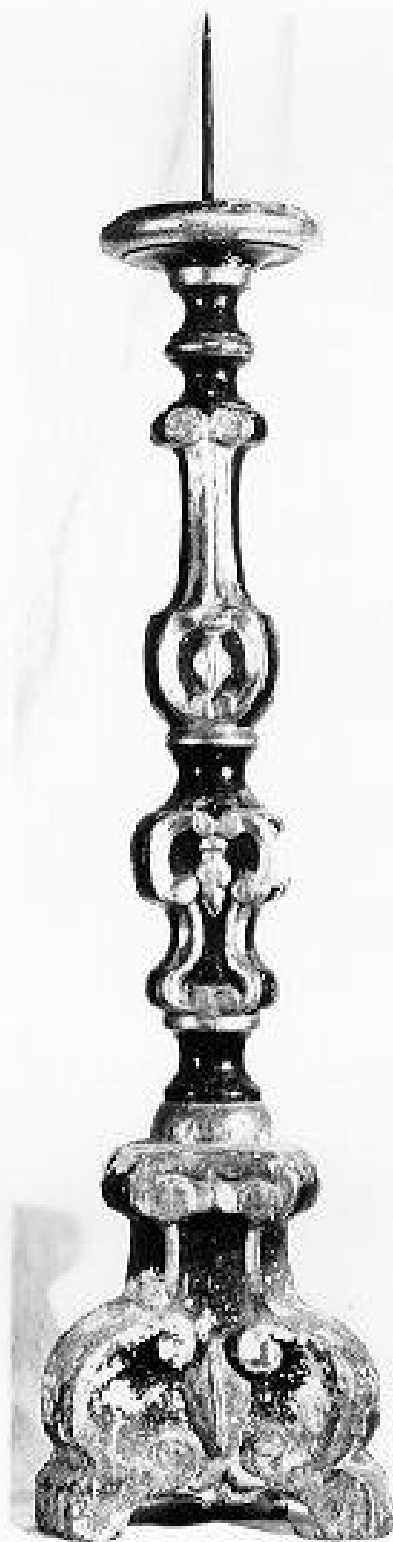


## SCHEDA



### CD - CODICI

**TSK - Tipo Scheda** OA

**LIR - Livello ricerca** I

### NCT - CODICE UNIVOCO

**NCTR - Codice regione** 09

|   |  |
|---|--|
| <b>NCTN - Numero catalogo generale</b>                        | 00113280   |
| <b>ESC - Ente schedatore</b>                                  | S39  |
| <b>ECP - Ente competente</b>                                  | S39  |
| <b>OG - OGGETTO</b>   |  |
| <b>OGT - OGGETTO</b>  |  |
| <b>OGTD - Definizione</b>                                     | candeliere   |
| <b>OGTV - Identificazione</b>                                 | serie  |
| <b>QNT - QUANTITA'</b>  |  |
| <b>QNTN - Numero</b>  | 4  |
| <b>LC - LOCALIZZAZIONE GEOGRAFICO-AMMINISTRATIVA</b>          |  |
| <b>PVC - LOCALIZZAZIONE GEOGRAFICO-AMMINISTRATIVA ATTUALE</b> |  |
| <b>PVCS - Stato</b>   | ITALIA   |
| <b>PVCR - Regione</b>   | Toscana  |
| <b>PVCP - Provincia</b>                                       | MS   |
| <b>PVCC - Comune</b>  | Filattiera   |
| <b>LDC - COLLOCAZIONE SPECIFICA</b>                           |  |
| <b>DT - CRONOLOGIA</b>  |  |
| <b>DTZ - CRONOLOGIA GENERICA</b>                              |  |
| <b>DTZG - Secolo</b>  | sec. XVIII   |
| <b>DTS - CRONOLOGIA SPECIFICA</b>                             |  |
| <b>DTSI - Da</b>  | 1700   |
| <b>DTSF - A</b>   | 1799   |
| <b>DTM - Motivazione cronologia</b>                           | analisi stilistica   |
| <b>AU - DEFINIZIONE CULTURALE</b>                             |  |
| <b>ATB - AMBITO CULTURALE</b>                                 |  |
| <b>ATBD - Denominazione</b>                                   | bottega toscana  |
| <b>ATBM - Motivazione dell'attribuzione</b>                   | analisi stilistica   |
| <b>MT - DATI TECNICI</b>                                      |  |
| <b>MTC - Materia e tecnica</b>                                | legno/ pittura/ intaglio   |
| <b>MIS - MISURE</b>   |  |
| <b>MISA - Altezza</b>   | 85   |
| <b>MISL - Larghezza</b>                                       | 25   |
| <b>CO - CONSERVAZIONE</b>                                     |  |
| <b>STC - STATO DI CONSERVAZIONE</b>                           |  |
| <b>STCC - Stato di conservazione</b>                          | mediocre   |
| <b>DA - DATI ANALITICI</b>                                    |  |
| <b>DES - DESCRIZIONE</b>                                      |  |
| <b>DESO - Indicazioni sull'oggetto</b>                        | Colorato in nero e oro. Base triangolare nodo a pera e fusto a balausto decorati da volute affrontate. |
| <b>DESI - Codifica Iconclass</b>                              | NR (recupero pregresso)  |

|   |  |
|---|--|
| <b>DESS - Indicazioni sul soggetto</b>          | NR (recupero pregresso)                        |
| <b>TU - CONDIZIONE GIURIDICA E VINCOLI</b>      |  |
| <b>CDG - CONDIZIONE GIURIDICA</b>               |  |
| <b>CDGG - Indicazione generica</b>              | proprietà Ente religioso cattolico             |
| <b>DO - FONTI E DOCUMENTI DI RIFERIMENTO</b>    |  |
| <b>FTA - DOCUMENTAZIONE FOTOGRAFICA</b>         |  |
| <b>FTAX - Genere</b>                            | documentazione allegata                        |
| <b>FTAP - Tipo</b>                              | fotografia b/n                                 |
| <b>FTAN - Codice identificativo</b>             | SBAAAS PI 83480                                |
| <b>AD - ACCESSO AI DATI</b>                     |  |
| <b>ADS - SPECIFICHE DI ACCESSO AI DATI</b>      |  |
| <b>ADSP - Profilo di accesso</b>                | 3  |
| <b>ADSM - Motivazione</b>                       | scheda di bene non adeguatamente sorvegliabile |
| <b>CM - COMPILAZIONE</b>                        |  |
| <b>CMP - COMPILAZIONE</b>                       |  |
| <b>CMPD - Data</b>                              | 1978   |
| <b>CMPN - Nome</b>                              | Benvenuti G.                                   |
| <b>FUR - Funzionario responsabile</b>           | Baracchini C.                                  |
| <b>RVM - TRASCRIZIONE PER INFORMATIZZAZIONE</b> |  |
| <b>RVMD - Data</b>                              | 1997   |
| <b>RVMN - Nome</b>                              | Bombardi P.                                    |
| <b>AGG - AGGIORNAMENTO - REVISIONE</b>          |  |
| <b>AGGD - Data</b>                              | 1999   |
| <b>AGGN - Nome</b>                              | Russo S.                                       |
| <b>AGGF - Funzionario responsabile</b>          | NR (recupero pregresso)                        |
| <b>AGG - AGGIORNAMENTO - REVISIONE</b>          |  |
| <b>AGGD - Data</b>                              | 2006   |
| <b>AGGN - Nome</b>                              | ARTPAST/ Caneponi V.                           |
| <b>AGGF - Funzionario responsabile</b>          | NR (recupero pregresso)                        |