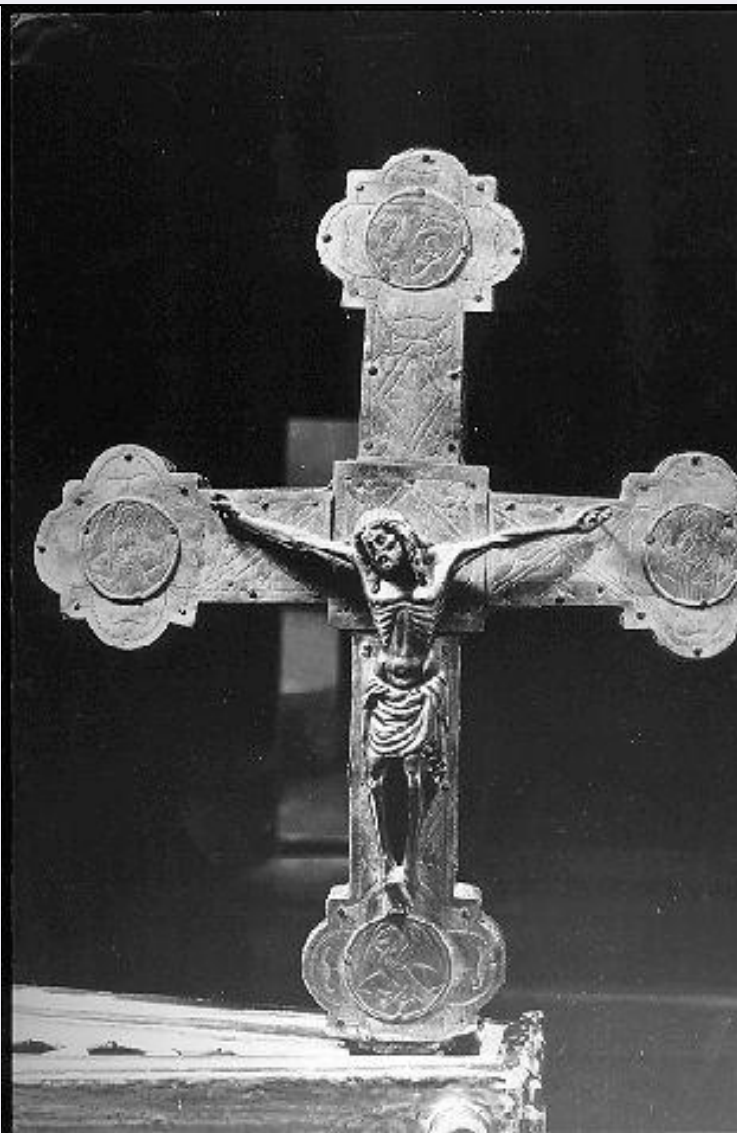


# SCHEDA



## CD - CODICI

TSK - Tipo Scheda OA

LIR - Livello ricerca I

### NCT - CODICE UNIVOCO

NCTR - Codice regione 09

NCTN - Numero catalogo generale 00048852

ESC - Ente schedatore S39

ECP - Ente competente S39

## RV - RELAZIONI

### RSE - RELAZIONI DIRETTE

RSER - Tipo relazione scheda storica

RSET - Tipo scheda OA

## OG - OGGETTO

### OGT - OGGETTO

OGTD - Definizione croce processionale

## LC - LOCALIZZAZIONE GEOGRAFICO-AMMINISTRATIVA

**PVC - LOCALIZZAZIONE GEOGRAFICO-AMMINISTRATIVA ATTUALE**

<b>PVCS - Stato</b>	ITALIA
<b>PVCR - Regione</b>	Toscana
<b>PVCP - Provincia</b>	MS
<b>PVCC - Comune</b>	Aulla

**LDC - COLLOCAZIONE SPECIFICA****DT - CRONOLOGIA****DTZ - CRONOLOGIA GENERICA**

<b>DTZG - Secolo</b>	sec. XV
----------------------	---------

**DTS - CRONOLOGIA SPECIFICA**

<b>DTSI - Da</b>	1400
------------------	------

<b>DTSF - A</b>	1499
-----------------	------

<b>DTM - Motivazione cronologia</b>	NR (recupero pregresso)
-------------------------------------	-------------------------

**AU - DEFINIZIONE CULTURALE****ATB - AMBITO CULTURALE**

<b>ATBD - Denominazione</b>	bottega italiana
-----------------------------	------------------

<b>ATBM - Motivazione dell'attribuzione</b>	analisi stilistica
---	--------------------

**MT - DATI TECNICI**

<b>MTC - Materia e tecnica</b>	argento/ laminazione/ cesellatura/ incisione/ fusione
--------------------------------	---

<b>MTC - Materia e tecnica</b>	legno
--------------------------------	-------

**MIS - MISURE**

<b>MISA - Altezza</b>	36.50
-----------------------	-------

<b>MISL - Larghezza</b>	30
-------------------------	----

<b>MISP - Profondità</b>	2.50
--------------------------	------

**CO - CONSERVAZIONE****STC - STATO DI CONSERVAZIONE**

<b>STCC - Stato di conservazione</b>	mediocre
--------------------------------------	----------

**DA - DATI ANALITICI****DES - DESCRIZIONE**

<b>DESO - Indicazioni sull'oggetto</b>	Sul recto Cristo a tutto tondo applicato, bracci con terminali polilobati e quattro plachette rappresentanti: sul terminale destro S. Lucia, su quello sinistro l'angelo di S. Matteo, in basso l'aquila di S. Giovanni, in alto il toro di S. Luca. Sul verso cinque plachette con al centro la Madonna con Bambino, a sinistra il leone di S. Marco, in alto S. Martino, a destra S. Antonio, in basso Dio Padre.
--	---

<b>DESI - Codifica Iconclass</b>	NR (recupero pregresso)
----------------------------------	-------------------------

<b>DESS - Indicazioni sul soggetto</b>	NR (recupero pregresso)
--	-------------------------

<b>NSC - Notizie storico-critiche</b>	Il parroco Mose' Carli nella scheda del 1915 attribuisce la croce processionale al sec. XIV, meno i bordi sbalzati che contengono ripetuta piu' volte la sigla J H S ed il fregio che corre lungo tutta la costa, attribuiti al secolo successivo. Ritiene, inoltre, che abbia le cartelle scambiate di posto, tutte le guarnizioni riapplicate con chiodini
---------------------------------------	--

di ferro e che sia stata forse piu' volte restaurata per mutare il fusto legnoso tarlato.

## **TU - CONDIZIONE GIURIDICA E VINCOLI**

### **CDG - CONDIZIONE GIURIDICA**

**CDGG - Indicazione generica**

proprietà Ente religioso cattolico

## **DO - FONTI E DOCUMENTI DI RIFERIMENTO**

### **FTA - DOCUMENTAZIONE FOTOGRAFICA**

**FTAX - Genere**

documentazione allegata

**FTAP - Tipo**

fotografia b/n

**FTAN - Codice identificativo**

SBAAAS PI 34542

## **AD - ACCESSO AI DATI**

### **ADS - SPECIFICHE DI ACCESSO AI DATI**

**ADSP - Profilo di accesso**

3

**ADSM - Motivazione**

scheda di bene non adeguatamente sorvegliabile

## **CM - COMPILAZIONE**

### **CMP - COMPILAZIONE**

**CMPD - Data**

1976

**CMPN - Nome**

Gaggeri M.

**FUR - Funzionario responsabile**

Baracchini C.

### **RVM - TRASCRIZIONE PER INFORMATIZZAZIONE**

**RVMD - Data**

1997

**RVMN - Nome**

Isoppi P.

### **AGG - AGGIORNAMENTO - REVISIONE**

**AGGD - Data**

1999

**AGGN - Nome**

Russo S.

**AGGF - Funzionario responsabile**

NR (recupero pregresso)

### **AGG - AGGIORNAMENTO - REVISIONE**

**AGGD - Data**

2006

**AGGN - Nome**

ARTPAST/ Isoppi P.

**AGGF - Funzionario responsabile**

NR (recupero pregresso)

## **AN - ANNOTAZIONI**