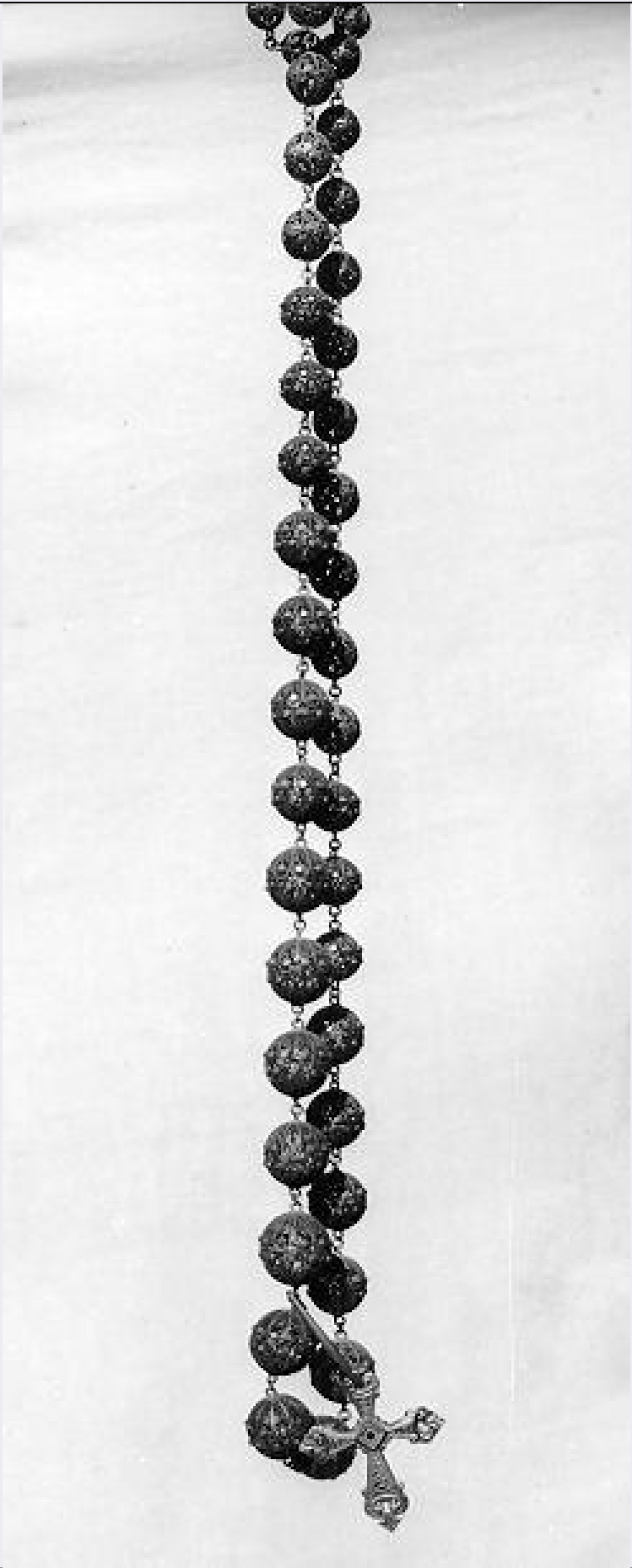


SCHEDA



| CD - CODICI       |    |
|-------------------|----|
| TSK - Tipo Scheda | OA |

|  |  |
|--|--|
| LIR - Livello ricerca                                  | I  |
| NCT - CODICE UNIVOCO                                   |  |
| NCTR - Codice regione                                  | 09   |
| NCTN - Numero catalogo generale                        | 00055860   |
| ESC - Ente schedatore                                  | S39  |
| ECP - Ente competente                                  | S39  |
| OG - OGGETTO   |  |
| OGT - OGGETTO  |  |
| OGTD - Definizione                                     | collana  |
| LC - LOCALIZZAZIONE GEOGRAFICO-AMMINISTRATIVA          |  |
| PVC - LOCALIZZAZIONE GEOGRAFICO-AMMINISTRATIVA ATTUALE |  |
| PVCS - Stato   | ITALIA   |
| PVCR - Regione   | Toscana  |
| PVCP - Provincia                                       | MS   |
| PVCC - Comune  | Aulla  |
| LDC - COLLOCAZIONE SPECIFICA                           |  |
| DT - CRONOLOGIA  |  |
| DTZ - CRONOLOGIA GENERICA                              |  |
| DTZG - Secolo  | sec. XX  |
| DTS - CRONOLOGIA SPECIFICA                             |  |
| DTSI - Da  | 1980   |
| DTSF - A   | 1990   |
| DTM - Motivazione cronologia                           | NR (recupero pregresso)                            |
| AU - DEFINIZIONE CULTURALE                             |  |
| ATB - AMBITO CULTURALE                                 |  |
| ATBD - Denominazione                                   | bottega italiana                                   |
| ATBM - Motivazione dell'attribuzione                   | analisi stilistica                                 |
| MT - DATI TECNICI                                      |  |
| MTC - Materia e tecnica                                | oro/ filigrana                                     |
| MIS - MISURE   |  |
| MISA - Altezza   | 66   |
| CO - CONSERVAZIONE                                     |  |
| STC - STATO DI CONSERVAZIONE                           |  |
| STCC - Stato di conservazione                          | mediocre   |
| DA - DATI ANALITICI                                    |  |
| DES - DESCRIZIONE                                      |  |
| DESO - Indicazioni sull'oggetto                        | Formata da 67 sfere poste in grandezza digradante. |
| DESI - Codifica Iconclass                              | NR (recupero pregresso)                            |
| DESS - Indicazioni sul                                 |  |

|   |  |
|---|--|
| soggetto  | NR (recupero pregresso)                        |
| <b>TU - CONDIZIONE GIURIDICA E VINCOLI</b>      |  |
| <b>CDG - CONDIZIONE GIURIDICA</b>               |  |
| CDGG - Indicazione generica                     | proprietà Ente religioso cattolico             |
| <b>DO - FONTI E DOCUMENTI DI RIFERIMENTO</b>    |  |
| <b>FTA - DOCUMENTAZIONE FOTOGRAFICA</b>         |  |
| FTAX - Genere                                   | documentazione allegata                        |
| FTAP - Tipo                                     | fotografia b/n                                 |
| FTAN - Codice identificativo                    | SBAAAS PI 44408                                |
| <b>AD - ACCESSO AI DATI</b>                     |  |
| <b>ADS - SPECIFICHE DI ACCESSO AI DATI</b>      |  |
| ADSP - Profilo di accesso                       | 3  |
| ADSM - Motivazione                              | scheda di bene non adeguatamente sorvegliabile |
| <b>CM - COMPILAZIONE</b>                        |  |
| <b>CMP - COMPILAZIONE</b>                       |  |
| CMPD - Data                                     | 1976   |
| CMPN - Nome                                     | Gaggeri M.                                     |
| FUR - Funzionario responsabile                  | Baracchini C.                                  |
| <b>RVM - TRASCRIZIONE PER INFORMATIZZAZIONE</b> |  |
| RVMD - Data                                     | 1997   |
| RVMN - Nome                                     | Bombardi P.                                    |
| <b>AGG - AGGIORNAMENTO - REVISIONE</b>          |  |
| AGGD - Data                                     | 1999   |
| AGGN - Nome                                     | Russo S.                                       |
| AGGF - Funzionario responsabile                 | NR (recupero pregresso)                        |
| <b>AGG - AGGIORNAMENTO - REVISIONE</b>          |  |
| AGGD - Data                                     | 2006   |
| AGGN - Nome                                     | ARTPAST/ Isoppi P.                             |
| AGGF - Funzionario responsabile                 | NR (recupero pregresso)                        |