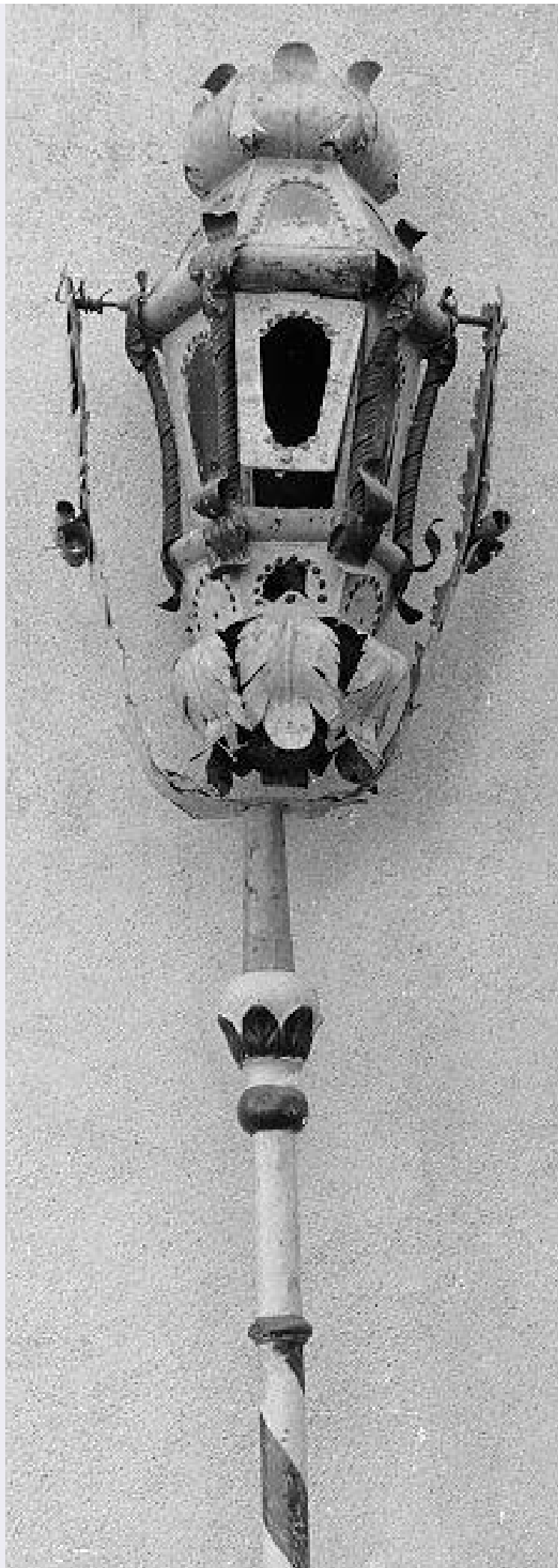
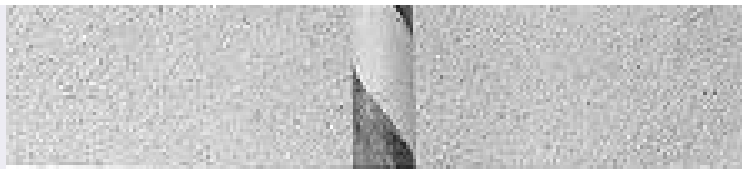


# **SCHEDA**





## CD - CODICI

TSK - Tipo Scheda OA

LIR - Livello ricerca I

### NCT - CODICE UNIVOCO

NCTR - Codice regione 09

NCTN - Numero catalogo generale 00390410

ESC - Ente schedatore S39

ECP - Ente competente S39

## OG - OGGETTO

### OGT - OGGETTO

OGTD - Definizione lanterna processionale

OGTV - Identificazione serie

### QNT - QUANTITA'

QNTN - Numero 6

## LC - LOCALIZZAZIONE GEOGRAFICO-AMMINISTRATIVA

### PVC - LOCALIZZAZIONE GEOGRAFICO-AMMINISTRATIVA ATTUALE

PVCS - Stato ITALIA

PVCR - Regione Toscana

PVCP - Provincia MS

PVCC - Comune Aulla

### LDC - COLLOCAZIONE SPECIFICA

## DT - CRONOLOGIA

### DTZ - CRONOLOGIA GENERICA

DTZG - Secolo sec. XIX

DTZS - Frazione di secolo inizio

### DTS - CRONOLOGIA SPECIFICA

DTSI - Da 1800

DTSF - A 1810

DTM - Motivazione cronologia NR (recupero pregresso)

## AU - DEFINIZIONE CULTURALE

### ATB - AMBITO CULTURALE

ATBD - Denominazione ambito lunigianese

ATBM - Motivazione dell'attribuzione NR (recupero pregresso)

## MT - DATI TECNICI

MTC - Materia e tecnica legno

<b>MTC - Materia e tecnica</b>	metallo/ laminazione/ pittura
<b>MIS - MISURE</b>	
<b>MISA - Altezza</b>	67
<b>MISL - Larghezza</b>	32
<b>MISP - Profondità</b>	26
<b>MISV - Varie</b>	asta cm. 200
<b>CO - CONSERVAZIONE</b>	
<b>STC - STATO DI CONSERVAZIONE</b>	
<b>STCC - Stato di conservazione</b>	mediocre
<b>DA - DATI ANALITICI</b>	
<b>DES - DESCRIZIONE</b>	
<b>DESO - Indicazioni sull'oggetto</b>	Corpo oscillante. Colori bianco, rosso, blu e giallo.
<b>DESI - Codifica Iconclass</b>	NR (recupero pregresso)
<b>DESS - Indicazioni sul soggetto</b>	NR (recupero pregresso)
<b>TU - CONDIZIONE GIURIDICA E VINCOLI</b>	
<b>CDG - CONDIZIONE GIURIDICA</b>	
<b>CDGG - Indicazione generica</b>	proprietà Ente religioso cattolico
<b>DO - FONTI E DOCUMENTI DI RIFERIMENTO</b>	
<b>FTA - DOCUMENTAZIONE FOTOGRAFICA</b>	
<b>FTAX - Genere</b>	documentazione allegata
<b>FTAP - Tipo</b>	fotografia b/n
<b>FTAN - Codice identificativo</b>	SBAAAS PI 227714
<b>AD - ACCESSO AI DATI</b>	
<b>ADS - SPECIFICHE DI ACCESSO AI DATI</b>	
<b>ADSP - Profilo di accesso</b>	3
<b>ADSM - Motivazione</b>	scheda di bene non adeguatamente sorvegliabile
<b>CM - COMPILAZIONE</b>	
<b>CMP - COMPILAZIONE</b>	
<b>CMPD - Data</b>	1995
<b>CMPN - Nome</b>	Sisti B.
<b>FUR - Funzionario responsabile</b>	Russo S.
<b>AGG - AGGIORNAMENTO - REVISIONE</b>	
<b>AGGD - Data</b>	2006
<b>AGGN - Nome</b>	ARTPAST/ Isoppi P.
<b>AGGF - Funzionario responsabile</b>	NR (recupero pregresso)