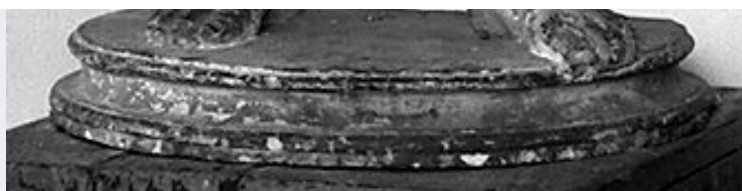


SCHEDA





CD - CODICI

TSK - Tipo Scheda OA

LIR - Livello ricerca I

NCT - CODICE UNIVOCO

NCTR - Codice regione 09

NCTN - Numero catalogo generale 00050752

ESC - Ente schedatore S39

ECP - Ente competente S39

OG - OGGETTO

OGT - OGGETTO

OGTD - Definizione portale

OGTV - Identificazione serie

QNT - QUANTITA'

QNTN - Numero 4

LC - LOCALIZZAZIONE GEOGRAFICO-AMMINISTRATIVA

PVC - LOCALIZZAZIONE GEOGRAFICO-AMMINISTRATIVA ATTUALE

PVCS - Stato ITALIA

PVCR - Regione Toscana

PVCP - Provincia MS

PVCC - Comune Massa

LDC - COLLOCAZIONE SPECIFICA

DT - CRONOLOGIA

DTZ - CRONOLOGIA GENERICA

DTZG - Secolo sec. XVIII

DTS - CRONOLOGIA SPECIFICA

DTSI - Da 1700

DTSF - A 1799

DTM - Motivazione cronologia analisi stilistica

AU - DEFINIZIONE CULTURALE

ATB - AMBITO CULTURALE

ATBD - Denominazione ambito apuoversiliese

ATBM - Motivazione dell'attribuzione analisi stilistica

MT - DATI TECNICI

MTC - Materia e tecnica marmo bianco/ scultura

MTC - Materia e tecnica marmo/ intarsio

MIS - MISURE

MISA - Altezza 320

MISL - Larghezza 136

CO - CONSERVAZIONE**STC - STATO DI CONSERVAZIONE**STCC - Stato di
conservazione buono**DA - DATI ANALITICI****DES - DESCRIZIONE**DESO - Indicazioni
sull'oggetto Pilastrini poggianti su gradino, con sagomatura all'esterno e sullo
spigolo interno. fastigio decorato da due girali affrontate a conchiglia
centrale

DESI - Codifica Iconclass NR (recupero pregresso)

DESS - Indicazioni sul
soggetto NR (recupero pregresso)**TU - CONDIZIONE GIURIDICA E VINCOLI****CDG - CONDIZIONE GIURIDICA**CDGG - Indicazione
generica proprietà Ente religioso cattolico**DO - FONTI E DOCUMENTI DI RIFERIMENTO****FTA - DOCUMENTAZIONE FOTOGRAFICA**

FTAX - Genere documentazione allegata

FTAP - Tipo fotografia b/n

FTAN - Codice identificativo SBAAAS PI 38267

AD - ACCESSO AI DATI**ADS - SPECIFICHE DI ACCESSO AI DATI**

ADSP - Profilo di accesso 3

ADSM - Motivazione scheda di bene non adeguatamente sorvegliabile

CM - COMPILAZIONE**CMP - COMPILAZIONE**

CMPD - Data 1976

CMPN - Nome Dolci R.

FUR - Funzionario
responsabile Baracchini C.**RVM - TRASCRIZIONE PER INFORMATIZZAZIONE**

RVMD - Data 1997

RVMN - Nome Bombardi P.

AGG - AGGIORNAMENTO - REVISIONE

AGGD - Data 1999

AGGN - Nome Russo S.

AGGF - Funzionario
responsabile NR (recupero pregresso)**AGG - AGGIORNAMENTO - REVISIONE**

AGGD - Data 2006

AGGN - Nome	ARTPAST/ Bombardi P.
AGGF - Funzionario responsabile	NR (recupero pregresso)