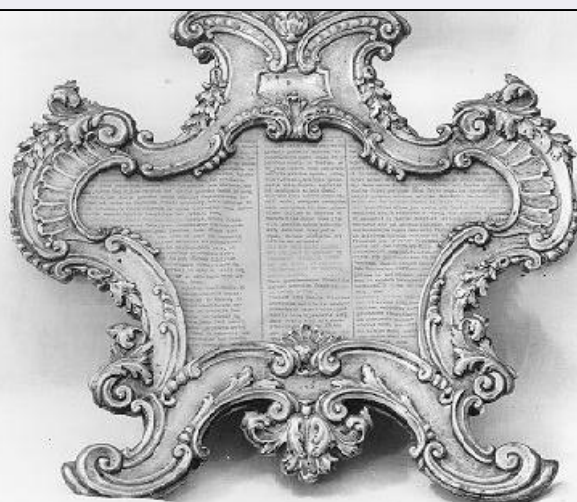


SCHEDA



CD - CODICI

TSK - Tipo Scheda	OA
LIR - Livello ricerca	I
NCT - CODICE UNIVOCO	
NCTR - Codice regione	09
NCTN - Numero catalogo generale	00107407
ESC - Ente schedatore	S39
ECP - Ente competente	S39

OG - OGGETTO

OGT - OGGETTO	
OGTD - Definizione	cartagloria
OGTV - Identificazione	serie
QNT - QUANTITA'	
QNTN - Numero	3

LC - LOCALIZZAZIONE GEOGRAFICO-AMMINISTRATIVA

PVC - LOCALIZZAZIONE GEOGRAFICO-AMMINISTRATIVA ATTUALE

PVCS - Stato	ITALIA
PVCR - Regione	Toscana
PVCP - Provincia	MS
PVCC - Comune	Massa

LDC - COLLOCAZIONE SPECIFICA

DT - CRONOLOGIA

DTZ - CRONOLOGIA GENERICA

DTZG - Secolo	sec. XVIII
---------------	------------

DTS - CRONOLOGIA SPECIFICA

DTSI - Da	1738
DTSF - A	1739
DTM - Motivazione cronologia	marchio

ADT - Altre datazioni	1745
AU - DEFINIZIONE CULTURALE	
AUT - AUTORE	
AUTM - Motivazione dell'attribuzione	punzone
AUTN - Nome scelto	Mazzi Antonio
AUTA - Dati anagrafici	notizie dal 1703/ 1747
AUTH - Sigla per citazione	00001880
AUT - AUTORE	
AUTR - Riferimento all'intervento	saggiatore
AUTM - Motivazione dell'attribuzione	punzone
AUTN - Nome scelto	Zazzerina Liborio Maria
AUTA - Dati anagrafici	notizie sec. XVIII
AUTH - Sigla per citazione	00003372
MT - DATI TECNICI	
MTC - Materia e tecnica	argento/ sbalzo
MIS - MISURE	
MISA - Altezza	45
MISL - Larghezza	44.5
MISV - Varie	piccole 32.5 x 24
CO - CONSERVAZIONE	
STC - STATO DI CONSERVAZIONE	
STCC - Stato di conservazione	buono
DA - DATI ANALITICI	
DES - DESCRIZIONE	
DESO - Indicazioni sull'oggetto	Peducci di sostegno a ricciolo scanalato. Nella parte al centro in basso cespito d'acanto, cornice a volute fitomorfe e tralci d'acanto.
DESI - Codifica Iconclass	NR (recupero pregresso)
DESS - Indicazioni sul soggetto	NR (recupero pregresso)
STM - STEMMI, EMBLEMI, MARCHI	
STMC - Classe di appartenenza	punzone
STMQ - Qualificazione	argentario
STMI - Identificazione	Mazzi Antonio
STMU - Quantità	3
STMP - Posizione	Su ciascuna cartagloria
STMD - Descrizione	Gallo in campo ovale
STM - STEMMI, EMBLEMI, MARCHI	
STMC - Classe di appartenenza	punzone

STMQ - Qualificazione	saggiatore
STMI - Identificazione	Zazzerini Liborio Maria
STMU - Quantità	3
STMP - Posizione	Su ciascuna cartagloria
STMD - Descrizione	Alabarda in campo ovale
STM - STEMMI, EMBLEMI, MARCHI	
STMC - Classe di appartenenza	marchio
STMQ - Qualificazione	garanzia
STMI - Identificazione	Città di Firenze
STMU - Quantità	3
STMP - Posizione	Su ciascuna cartagloria
STMD - Descrizione	Leone passante in campo ovale
NSC - Notizie storico-critiche	La serie di cartegloria comprende quelle schedate 09/00107409, è opera dell'argentiere fiorentino Antonio Mazzi, titolare di una delle botteghe più attive dell'epoca. La presenza come marchio di saggio del punzone di Liborio Maria Zazzerini, che ricoprì la carica di saggiatore per due volte - dal maggio 1738 all'aprile 1739 e nello stesso periodo tra il 1745 e il '46 - restringe a queste date l'esecuzione degli oggetti. Il leone passante è marchio di garanzia in vigore nello Stato fiorentino dal 1762 al 1781
TU - CONDIZIONE GIURIDICA E VINCOLI	
CDG - CONDIZIONE GIURIDICA	
CDGG - Indicazione generica	proprietà Ente religioso cattolico
DO - FONTI E DOCUMENTI DI RIFERIMENTO	
FTA - DOCUMENTAZIONE FOTOGRAFICA	
FTAX - Genere	documentazione allegata
FTAP - Tipo	fotografia b/n
FTAN - Codice identificativo	SBAAAS PI 68423
BIB - BIBLIOGRAFIA	
BIBX - Genere	bibliografia di confronto
BIBA - Autore	Liscia Bemporad D.
BIBD - Anno di edizione	1993
BIBN - V., pp., nn.	pp. 425, 443-444
AD - ACCESSO AI DATI	
ADS - SPECIFICHE DI ACCESSO AI DATI	
ADSP - Profilo di accesso	3
ADSM - Motivazione	scheda di bene non adeguatamente sorvegliabile
CM - COMPILAZIONE	
CMP - COMPILAZIONE	
CMPD - Data	1978
CMPN - Nome	Vita A.
FUR - Funzionario responsabile	Baracchini C.

RVM - TRASCRIZIONE PER INFORMATIZZAZIONE	
RVMD - Data	1997
RVMN - Nome	Bombardi P.
AGG - AGGIORNAMENTO - REVISIONE	
AGGD - Data	1997
AGGN - Nome	Capitanio A.
AGGF - Funzionario responsabile	NR (recupero pregresso)
AGG - AGGIORNAMENTO - REVISIONE	
AGGD - Data	1999
AGGN - Nome	Russo S.
AGGF - Funzionario responsabile	NR (recupero pregresso)
AGG - AGGIORNAMENTO - REVISIONE	
AGGD - Data	2006
AGGN - Nome	ARTPAST/ Bombardi P.
AGGF - Funzionario responsabile	NR (recupero pregresso)
AN - ANNOTAZIONI	