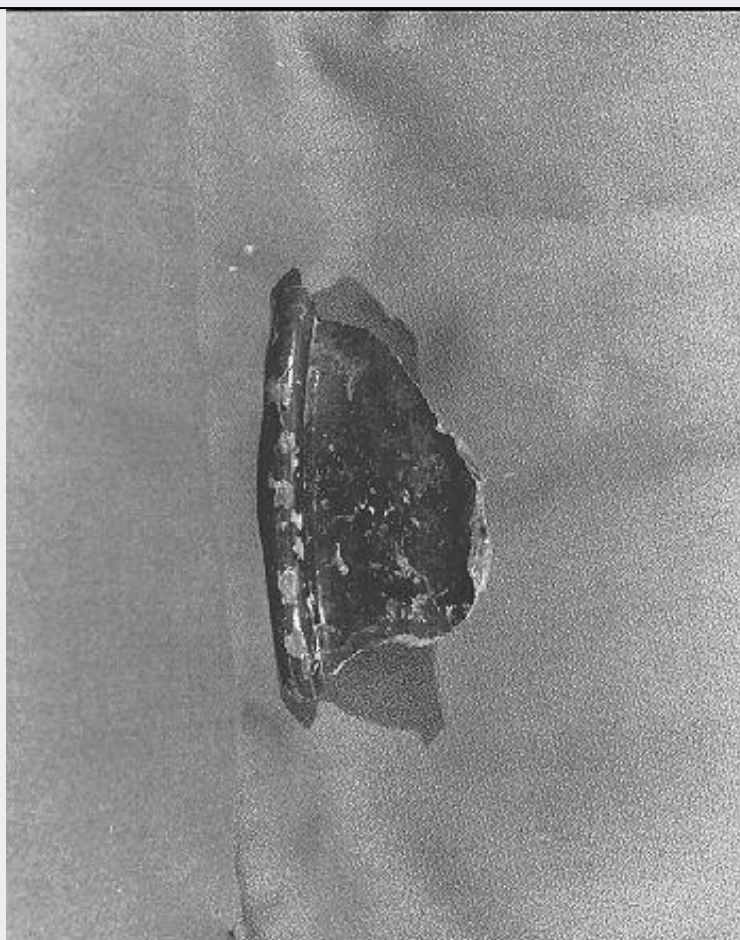


# SCHEDA



## CD - CODICI

TSK - Tipo Scheda OA

LIR - Livello ricerca I

### NCT - CODICE UNIVOCO

NCTR - Codice regione 09

NCTN - Numero catalogo  
generale 00147212

ESC - Ente schedatore S39

ECP - Ente competente S39

## OG - OGGETTO

### OGT - OGGETTO

OGTD - Definizione contenitore

OGTV - Identificazione frammento

## LC - LOCALIZZAZIONE GEOGRAFICO-AMMINISTRATIVA

### PVC - LOCALIZZAZIONE GEOGRAFICO-AMMINISTRATIVA ATTUALE

PVCS - Stato ITALIA

PVCR - Regione Toscana

PVCP - Provincia MS

PVCC - Comune Massa

### LDC - COLLOCAZIONE SPECIFICA

LDCT - Tipologia castello

<b>LDCN - Denominazione attuale</b>	Castello Malaspina
<b>LDCU - Indirizzo</b>	NR (recupero pregresso)
<b>LDCS - Specifiche</b>	Deposito museale
<b>DT - CRONOLOGIA</b>	
<b>DTZ - CRONOLOGIA GENERICA</b>	
<b>DTZG - Secolo</b>	sec. XVI
<b>DTS - CRONOLOGIA SPECIFICA</b>	
<b>DTSI - Da</b>	1500
<b>DTSF - A</b>	1599
<b>DTM - Motivazione cronologia</b>	NR (recupero pregresso)
<b>AU - DEFINIZIONE CULTURALE</b>	
<b>ATB - AMBITO CULTURALE</b>	
<b>ATBD - Denominazione</b>	bottega italiana
<b>ATBM - Motivazione dell'attribuzione</b>	analisi stilistica
<b>MT - DATI TECNICI</b>	
<b>MTC - Materia e tecnica</b>	ceramica/ invetriatura
<b>MIS - MISURE</b>	
<b>MISL - Larghezza</b>	4.9
<b>MISN - Lunghezza</b>	9.7
<b>MISS - Spessore</b>	0.6
<b>CO - CONSERVAZIONE</b>	
<b>STC - STATO DI CONSERVAZIONE</b>	
<b>STCC - Stato di conservazione</b>	discreto
<b>DA - DATI ANALITICI</b>	
<b>DES - DESCRIZIONE</b>	
<b>DESO - Indicazioni sull'oggetto</b>	Orlo di recipiente.
<b>DESI - Codifica Iconclass</b>	NR (recupero pregresso)
<b>DESS - Indicazioni sul soggetto</b>	NR (recupero pregresso)
<b>NSC - Notizie storico-critiche</b>	Proviene dal riempimento di una torretta del nucleo medioevale e appartiene al tipo di ceramica comune da cucina invetriata. Per la ceramica comune da cucina, fin dall'epoca tardo romana, venne usata la tecnica della "invetriatura", cioè un rivestimento vetrificato trasparente ottenuto con fondenti non opacizzati su una o tutte e due le pareti del recipiente. La vetrina può essere più o meno consistente e trasparente, oppure più densa e colorata in verde, marrone o giallo (Mannoni T., La ceramica d'uso comune in Liguria prima del secolo XIX, prime notizie per una classificazione, Atti del III Convegno Internazionale della Ceramica, Albisola, 1970; Mannoni T., La ceramica medioevale a Genova e nella Liguria, Genova, 1975, p. 10 segg., p. 70 segg.). Gli impasti possono essere rosa all'interno e giallo chiaro in superficie, oppure rosso, ma sempre depurato, giallo bruno o giallo rosa; oppure con impasto grezzo, non perché non depurato, ma

per l'aggiunta di un dimagrante ben evidente (v. anche Francovich R./ Vannini G., San Salvatore a Vaiano; saggio di scavo in una badia del territorio pratese, Archeologia Medioevale, 1976, III, pp. 55-138; Francovich R./ Gelichi S., La ceramica nella Fortezza medicea di Grosseto, Roma, 1980).

## TU - CONDIZIONE GIURIDICA E VINCOLI

### CDG - CONDIZIONE GIURIDICA

**CDGG - Indicazione generica**

proprietà Stato

**CDGS - Indicazione specifica**

Ministero per i Beni Culturali e Ambientali SBAAAS PI

## DO - FONTI E DOCUMENTI DI RIFERIMENTO

### FTA - DOCUMENTAZIONE FOTOGRAFICA

**FTAX - Genere**

documentazione allegata

**FTAP - Tipo**

fotografia b/n

**FTAN - Codice identificativo**

SBAAAS PI 124255

### BIB - BIBLIOGRAFIA

**BIBX - Genere**

bibliografia specifica

**BIBA - Autore**

Armanini M. G.

**BIBD - Anno di edizione**

1982-1983

**BIBH - Sigla per citazione**

00000031

## AD - ACCESSO AI DATI

### ADS - SPECIFICHE DI ACCESSO AI DATI

**ADSP - Profilo di accesso**

1

**ADSM - Motivazione**

scheda contenente dati liberamente accessibili

## CM - COMPILAZIONE

### CMP - COMPILAZIONE

**CMPD - Data**

1985

**CMPN - Nome**

Armanini M. G.

**FUR - Funzionario responsabile**

Russo S.

### RVM - TRASCRIZIONE PER INFORMATIZZAZIONE

**RVMD - Data**

1997

**RVMN - Nome**

Isoppi P.

### AGG - AGGIORNAMENTO - REVISIONE

**AGGD - Data**

1999

**AGGN - Nome**

Russo S.

**AGGF - Funzionario responsabile**

NR (recupero pregresso)

### AGG - AGGIORNAMENTO - REVISIONE

**AGGD - Data**

2006

**AGGN - Nome**

ARTPAST/ Bombardi P.

**AGGF - Funzionario responsabile**

NR (recupero pregresso)

## AN - ANNOTAZIONI

