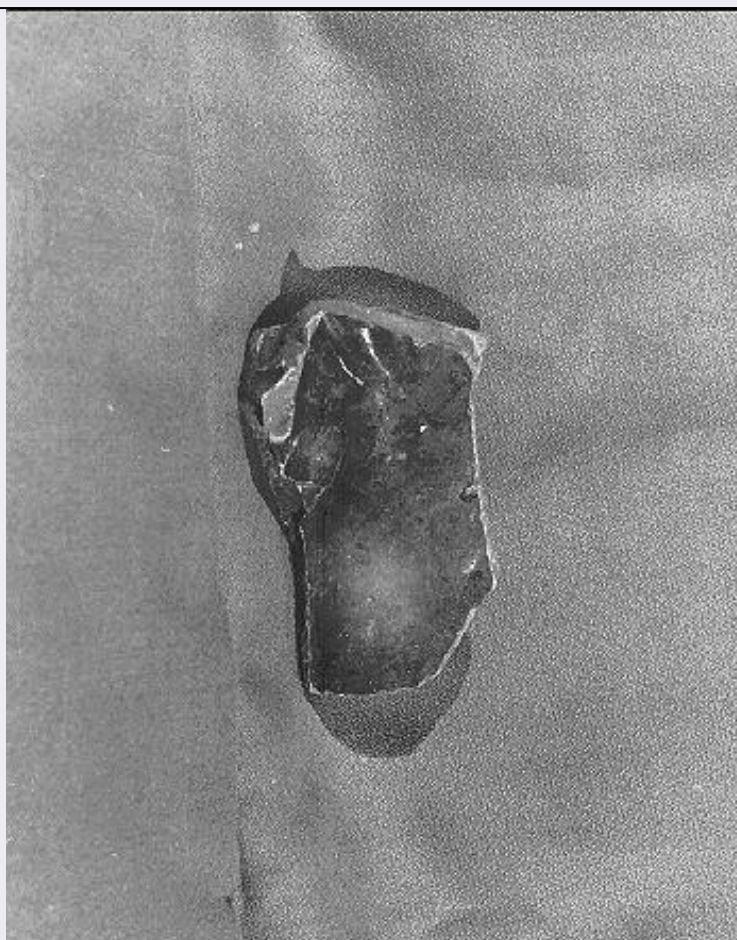


SCHEDA



CD - CODICI

TSK - Tipo Scheda OA

LIR - Livello ricerca I

NCT - CODICE UNIVOCO

NCTR - Codice regione 09

NCTN - Numero catalogo generale 00147214

ESC - Ente schedatore S39

ECP - Ente competente S39

OG - OGGETTO

OGT - OGGETTO

OGTD - Definizione contenitore

OGTV - Identificazione frammento

LC - LOCALIZZAZIONE GEOGRAFICO-AMMINISTRATIVA

PVC - LOCALIZZAZIONE GEOGRAFICO-AMMINISTRATIVA ATTUALE

PVCS - Stato ITALIA

PVCR - Regione Toscana

PVCP - Provincia MS

PVCC - Comune Massa

LDC - COLLOCAZIONE SPECIFICA

LDCT - Tipologia castello

LDCN - Denominazione attuale	Castello Malaspina
LDCU - Indirizzo	NR (recupero pregresso)
LDCS - Specifiche	Deposito museale
DT - CRONOLOGIA	
DTZ - CRONOLOGIA GENERICA	
DTZG - Secolo	sec. XVI
DTS - CRONOLOGIA SPECIFICA	
DTSI - Da	1500
DTSF - A	1599
DTM - Motivazione cronologia	NR (recupero pregresso)
AU - DEFINIZIONE CULTURALE	
ATB - AMBITO CULTURALE	
ATBD - Denominazione	bottega italiana
ATBM - Motivazione dell'attribuzione	analisi stilistica
MT - DATI TECNICI	
MTC - Materia e tecnica	ceramica/ invetriatura
MIS - MISURE	
MISL - Larghezza	6.5
MISN - Lunghezza	10.9
MISS - Spessore	0.9
CO - CONSERVAZIONE	
STC - STATO DI CONSERVAZIONE	
STCC - Stato di conservazione	discreto
DA - DATI ANALITICI	
DES - DESCRIZIONE	
DESO - Indicazioni sull'oggetto	Parete di recipiente.
DESI - Codifica Iconclass	NR (recupero pregresso)
DESS - Indicazioni sul soggetto	NR (recupero pregresso)
NSC - Notizie storico-critiche	Proviene dal riempimento di una torretta del nucleo medioevale e appartiene al tipo di ceramica comune da cucina invetriata. Per la ceramica comune da cucina, fin dall'epoca tardo romana, venne usata la tecnica della "invetriatura", cioè un rivestimento vetrificato trasparente ottenuto con fondenti non opacizzati su una o tutte e due le pareti del recipiente. La vetrina può essere più o meno consistente e trasparente, oppure più densa e colorata in verde, marrone o giallo (cfr. Mannoni T., La ceramica d'uso comune in Liguria prima del secolo XIX, prime notizie per una classificazione, Atti del III Convegno Internazionale della Ceramica, Albisola, 1970; Mannoni T., La ceramica medioevale a Genova e nella Liguria, Genova, 1975, p. 10 segg., p. 70 segg.). Gli impasti possono essere rosa all'interno e giallo chiaro in superficie, oppure rosso, ma sempre depurato, giallo bruno o giallo rosa; oppure con impasto grezzo, non perché non

depurato, ma per l'aggiunta di un dimagrante ben evidente (v. anche Francovich R./ Vannini G., San Salvatore a Vaiano; saggio di scavo in una badia del territorio pratese, Archeologia Medioevale, 1976, III, pp. 55-138; Francovich R./ Gelichi S., La ceramica nella Fortezza medicea di Grosseto, Roma, 1980).

TU - CONDIZIONE GIURIDICA E VINCOLI

CDG - CONDIZIONE GIURIDICA

CDGG - Indicazione generica	proprietà Stato
CDGS - Indicazione specifica	Ministero per i Beni Culturali e Ambientali SBAAAS PI

DO - FONTI E DOCUMENTI DI RIFERIMENTO

FTA - DOCUMENTAZIONE FOTOGRAFICA

FTAX - Genere	documentazione allegata
FTAP - Tipo	fotografia b/n
FTAN - Codice identificativo	SBAAAS PI 124254

BIB - BIBLIOGRAFIA

BIBX - Genere	bibliografia specifica
BIBA - Autore	Armanini M. G.
BIBD - Anno di edizione	1982-1983
BIBH - Sigla per citazione	00000031

AD - ACCESSO AI DATI

ADS - SPECIFICHE DI ACCESSO AI DATI

ADSP - Profilo di accesso	1
ADSM - Motivazione	scheda contenente dati liberamente accessibili

CM - COMPILAZIONE

CMP - COMPILAZIONE

CMPD - Data	1985
CMPN - Nome	Armanini M. G.
FUR - Funzionario responsabile	Russo S.

RVM - TRASCRIZIONE PER INFORMATIZZAZIONE

RVMD - Data	1997
RVMN - Nome	Isoppi P.

AGG - AGGIORNAMENTO - REVISIONE

AGGD - Data	1999
AGGN - Nome	Russo S.
AGGF - Funzionario responsabile	NR (recupero pregresso)

AGG - AGGIORNAMENTO - REVISIONE

AGGD - Data	2006
AGGN - Nome	ARTPAST/ Bombardi P.
AGGF - Funzionario responsabile	NR (recupero pregresso)

AN - ANNOTAZIONI

