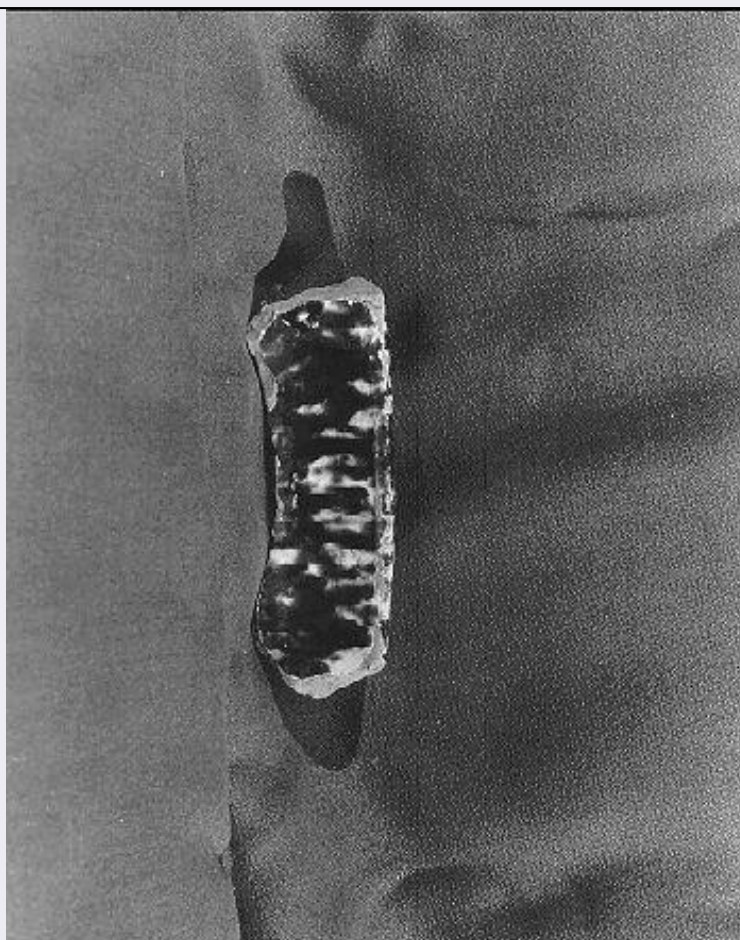


SCHEDA



CD - CODICI

TSK - Tipo Scheda OA

LIR - Livello ricerca I

NCT - CODICE UNIVOCO

NCTR - Codice regione 09

NCTN - Numero catalogo generale 00147221

ESC - Ente schedatore S39

ECP - Ente competente S39

OG - OGGETTO

OGT - OGGETTO

OGTD - Definizione contenitore

OGTV - Identificazione frammento

LC - LOCALIZZAZIONE GEOGRAFICO-AMMINISTRATIVA

PVC - LOCALIZZAZIONE GEOGRAFICO-AMMINISTRATIVA ATTUALE

PVCS - Stato ITALIA

PVCR - Regione Toscana

PVCP - Provincia MS

PVCC - Comune Massa

LDC - COLLOCAZIONE SPECIFICA

LDCT - Tipologia castello

LDCN - Denominazione attuale	Castello Malaspina
LDCU - Indirizzo	NR (recupero pregresso)
LDCS - Specifiche	Deposito museale
DT - CRONOLOGIA	
DTZ - CRONOLOGIA GENERICA	
DTZG - Secolo	sec. XIX
DTS - CRONOLOGIA SPECIFICA	
DTSI - Da	1800
DTSF - A	1899
DTM - Motivazione cronologia	NR (recupero pregresso)
AU - DEFINIZIONE CULTURALE	
ATB - AMBITO CULTURALE	
ATBD - Denominazione	bottega italiana
ATBM - Motivazione dell'attribuzione	analisi stilistica
MT - DATI TECNICI	
MTC - Materia e tecnica	ceramica/ marmorizzazione
MIS - MISURE	
MISL - Larghezza	4.2
MISN - Lunghezza	12.1
MISS - Spessore	2.3
CO - CONSERVAZIONE	
STC - STATO DI CONSERVAZIONE	
STCC - Stato di conservazione	discreto
DA - DATI ANALITICI	
DES - DESCRIZIONE	
DESO - Indicazioni sull'oggetto	Orlo di tinozza.
DESI - Codifica Iconclass	NR (recupero pregresso)
DESS - Indicazioni sul soggetto	NR (recupero pregresso)
NSC - Notizie storico-critiche	Proviene dal riempimento di una torretta del nucleo medioevale e appartiene al tipo di ceramica comune da cucina marmorizzata; tecnica decorativa che imitava la superficie del marmo, importata in Italia da diverse localita' del Mediterraneo e dell'Europa verso la fine del sec. XVI. L'impasto e' sempre di color rosso cupo e il disegno e' ottenuto attraverso colatura di barbotina rossa, spesso con macchie nere per l'aggiunta di pigmenti manganesiferi, sopra l'ingubbiatura bianca (cfr. Mannoni T., La ceramica d'uso comune in Liguria prima del secolo XIX, prime notizie per una classificazione, Atti del III Convegno Internazionale della Ceramica, Albisola, 1970; Mannoni T., La ceramica medioevale a Genova e nella Liguria, Genova, 1975, p. 10 segg., p. 70 segg.). Spesso tale miscela e' arricchita anche da macchie verdi, gialle e bianche. Una vetrina trasparente ricopre l'intera superficie. Le forme piu' in uso sono bacini tronco-conici, scodelle a

calotta sferica, tazze emisferiche, ciotole, piatti. La ceramica marmorizzata fu molto in uso fino ai secc. XVIII-XX, specialmente con prodotti creati a Pisa. La produzione piu' tarda presenta una decorazione sempre piu' semplificata (v. anche Francovich R./ Vannini G., San Salvatore a Vaiano; saggi di scavo in una badia del territorio pratese, Archeologia Medioevale, 1976, III, pp. 55-138; Francovich R. / Gelichi S., La ceramica nella Fortezza medicea di Grosseto, Roma, 1980).

TU - CONDIZIONE GIURIDICA E VINCOLI

CDG - CONDIZIONE GIURIDICA

CDGG - Indicazione generica	proprietà Stato
CDGS - Indicazione specifica	Ministero per i Beni Culturali e Ambientali SBAAAS PI

DO - FONTI E DOCUMENTI DI RIFERIMENTO

FTA - DOCUMENTAZIONE FOTOGRAFICA

FTAX - Genere	documentazione allegata
FTAP - Tipo	fotografia b/n
FTAN - Codice identificativo	SBAAAS PI 124260

BIB - BIBLIOGRAFIA

BIBX - Genere	bibliografia specifica
BIBA - Autore	Armanini M. G.
BIBD - Anno di edizione	1982-1983
BIBH - Sigla per citazione	00000031

AD - ACCESSO AI DATI

ADS - SPECIFICHE DI ACCESSO AI DATI

ADSP - Profilo di accesso	1
ADSM - Motivazione	scheda contenente dati liberamente accessibili

CM - COMPILAZIONE

CMP - COMPILAZIONE

CMPD - Data	1985
CMPN - Nome	Armanini M. G.
FUR - Funzionario responsabile	Russo S.

RVM - TRASCRIZIONE PER INFORMATIZZAZIONE

RVMD - Data	1997
RVMN - Nome	Isoppi P.

AGG - AGGIORNAMENTO - REVISIONE

AGGD - Data	1999
AGGN - Nome	Russo S.
AGGF - Funzionario responsabile	NR (recupero pregresso)

AGG - AGGIORNAMENTO - REVISIONE

AGGD - Data	2006
AGGN - Nome	ARTPAST/ Bombardi P.

**AGGF - Funzionario
responsabile**

NR (recupero pregresso)

AN - ANNOTAZIONI

OSS - Osservazioni

Inventario n. 417.