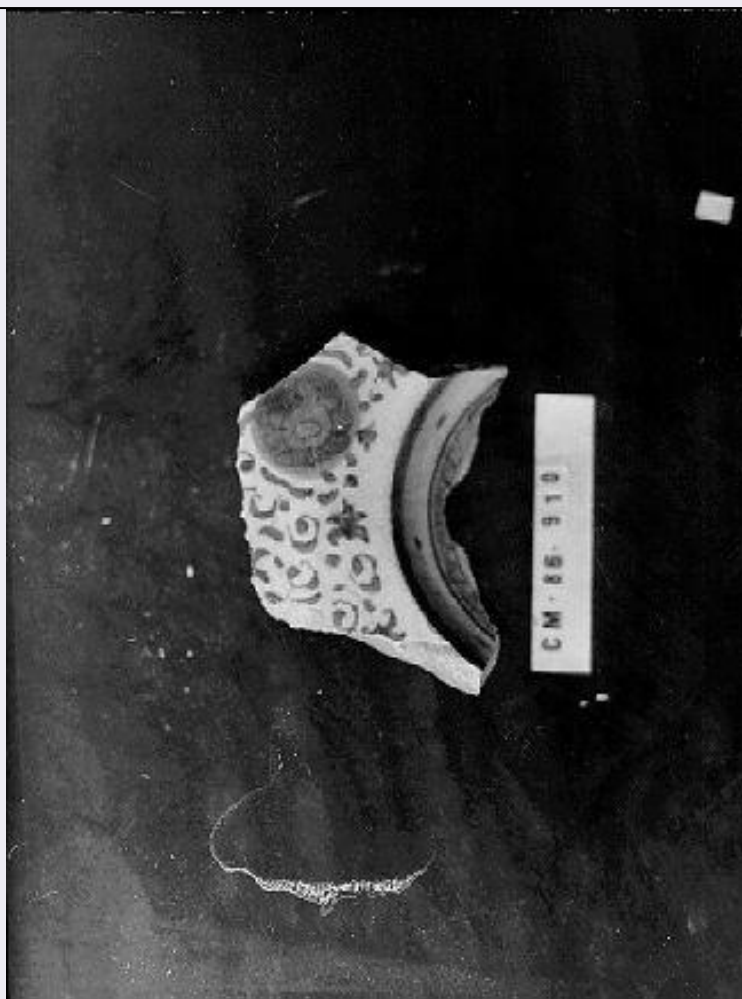


# SCHEDA



## CD - CODICI

TSK - Tipo Scheda OA

LIR - Livello ricerca I

### NCT - CODICE UNIVOCO

NCTR - Codice regione 09

NCTN - Numero catalogo generale 00150900

ESC - Ente schedatore S39

ECP - Ente competente S39

## OG - OGGETTO

### OGT - OGGETTO

OGTD - Definizione scodella

OGTV - Identificazione frammento

## LC - LOCALIZZAZIONE GEOGRAFICO-AMMINISTRATIVA

### PVC - LOCALIZZAZIONE GEOGRAFICO-AMMINISTRATIVA ATTUALE

PVCS - Stato ITALIA

PVCR - Regione Toscana

PVCP - Provincia MS

PVCC - Comune Massa

### LDC - COLLOCAZIONE SPECIFICA

<b>LDCT - Tipologia</b>	castello
<b>LDCN - Denominazione attuale</b>	Castello Malaspina
<b>LDCU - Indirizzo</b>	NR (recupero pregresso)
<b>LDCS - Specifiche</b>	Deposito museale

## DT - CRONOLOGIA

### DTZ - CRONOLOGIA GENERICA

**DTZG - Secolo** secc. XV/ XVI

### DTS - CRONOLOGIA SPECIFICA

**DTSI - Da** 1400

**DTSF - A** 1499

**DTM - Motivazione cronologia** NR (recupero pregresso)

## AU - DEFINIZIONE CULTURALE

### ATB - AMBITO CULTURALE

**ATBD - Denominazione** bottega italiana

**ATBM - Motivazione dell'attribuzione** analisi stilistica

## MT - DATI TECNICI

**MTC - Materia e tecnica** maiolica/ smaltatura

### MIS - MISURE

**MISA - Altezza** 7.5

**MISL - Larghezza** 5

**MISS - Spessore** 0.5

## CO - CONSERVAZIONE

### STC - STATO DI CONSERVAZIONE

**STCC - Stato di conservazione** discreto

## DA - DATI ANALITICI

### DES - DESCRIZIONE

**DESO - Indicazioni sull'oggetto** Orlo di scodella.

**DESI - Codifica Iconclass** NR (recupero pregresso)

**DESS - Indicazioni sul soggetto** NR (recupero pregresso)

**NSC - Notizie storico-critiche** Proveniente dal riempimento di consolidamento di una torretta della cinta muraria nella parte alta del nucleo medievale del Castello Malaspina di Massa.

## TU - CONDIZIONE GIURIDICA E VINCOLI

### CDG - CONDIZIONE GIURIDICA

**CDGG - Indicazione generica** proprietà Stato

**CDGS - Indicazione specifica** Ministero per i Beni Culturali e Ambientali SBAAAS PI

## DO - FONTI E DOCUMENTI DI RIFERIMENTO

### FTA - DOCUMENTAZIONE FOTOGRAFICA

<b>FTAX - Genere</b>	documentazione allegata
<b>FTAP - Tipo</b>	fotografia b/n
<b>FTAN - Codice identificativo</b>	SBAAAS PI 138862
<b>BIB - BIBLIOGRAFIA</b>	
<b>BIBX - Genere</b>	bibliografia specifica
<b>BIBA - Autore</b>	Armanini M. G.
<b>BIBD - Anno di edizione</b>	1982-1983
<b>BIBH - Sigla per citazione</b>	00000031
<b>BIBN - V., pp., nn.</b>	p. 153-190
<b>AD - ACCESSO AI DATI</b>	
<b>ADS - SPECIFICHE DI ACCESSO AI DATI</b>	
<b>ADSP - Profilo di accesso</b>	1
<b>ADSM - Motivazione</b>	scheda contenente dati liberamente accessibili
<b>CM - COMPILAZIONE</b>	
<b>CMP - COMPILAZIONE</b>	
<b>CMPD - Data</b>	1986
<b>CMPN - Nome</b>	Armanini M. G.
<b>FUR - Funzionario responsabile</b>	Russo S.
<b>RVM - TRASCRIZIONE PER INFORMATIZZAZIONE</b>	
<b>RVMD - Data</b>	1997
<b>RVMN - Nome</b>	Bombardi P.
<b>AGG - AGGIORNAMENTO - REVISIONE</b>	
<b>AGGD - Data</b>	1999
<b>AGGN - Nome</b>	Russo S.
<b>AGGF - Funzionario responsabile</b>	NR (recupero pregresso)
<b>AGG - AGGIORNAMENTO - REVISIONE</b>	
<b>AGGD - Data</b>	2006
<b>AGGN - Nome</b>	ARTPAST/ Bombardi P.
<b>AGGF - Funzionario responsabile</b>	NR (recupero pregresso)
<b>AN - ANNOTAZIONI</b>	
<b>OSS - Osservazioni</b>	INV. CM. 86 910