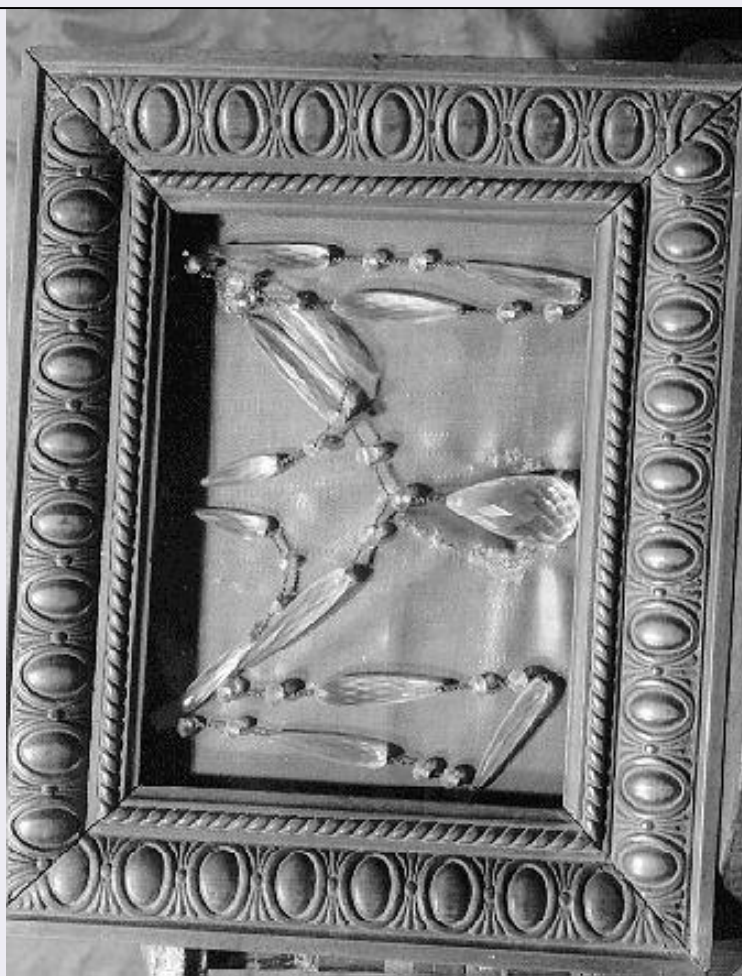


SCHEDA



CD - CODICI

TSK - Tipo Scheda OA

LIR - Livello ricerca I

NCT - CODICE UNIVOCO

NCTR - Codice regione 09

NCTN - Numero catalogo generale 00141852

ESC - Ente schedatore S39

ECP - Ente competente S39

OG - OGGETTO

OGT - OGGETTO

OGTD - Definizione ex voto

LC - LOCALIZZAZIONE GEOGRAFICO-AMMINISTRATIVA

PVC - LOCALIZZAZIONE GEOGRAFICO-AMMINISTRATIVA ATTUALE

PVCS - Stato ITALIA

PVCR - Regione Toscana

PVCP - Provincia MS

PVCC - Comune Fivizzano

LDC - COLLOCAZIONE SPECIFICA

DT - CRONOLOGIA

DTZ - CRONOLOGIA GENERICA		
DTZG - Secolo	sec. XIX	
DTS - CRONOLOGIA SPECIFICA		
DTSI - Da	1800	
DTSF - A	1899	
DTM - Motivazione cronologia	analisi stilistica	
AU - DEFINIZIONE CULTURALE		
ATB - AMBITO CULTURALE		
ATBD - Denominazione	bottega italiana	
ATBM - Motivazione dell'attribuzione	analisi stilistica	
MT - DATI TECNICI		
MTC - Materia e tecnica	cristallo di rocca	
MTC - Materia e tecnica	argento	
MIS - MISURE		
MISA - Altezza	27	
MISV - Varie	Goccia centrale alt. 5	
CO - CONSERVAZIONE		
STC - STATO DI CONSERVAZIONE		
STCC - Stato di conservazione	buono	
DA - DATI ANALITICI		
DES - DESCRIZIONE		
DESO - Indicazioni sull'oggetto	Ex voto oggettuale. Collana a gocce sfaccettate allungate alternate a piccole sfere, pendente centrale a goccia sfaccettata.	
DESI - Codifica Iconclass	NR (recupero pregresso)	
DESS - Indicazioni sul soggetto	NR (recupero pregresso)	
TU - CONDIZIONE GIURIDICA E VINCOLI		
CDG - CONDIZIONE GIURIDICA		
CDGG - Indicazione generica	proprietà Ente religioso cattolico	
DO - FONTI E DOCUMENTI DI RIFERIMENTO		
FTA - DOCUMENTAZIONE FOTOGRAFICA		
FTAX - Genere	documentazione allegata	
FTAP - Tipo	fotografia b/n	
FTAN - Codice identificativo	SBAAAS PI 94289	
AD - ACCESSO AI DATI		
ADS - SPECIFICHE DI ACCESSO AI DATI		
ADSP - Profilo di accesso	3	
ADSM - Motivazione	scheda di bene non adeguatamente sorvegliabile	
CM - COMPILAZIONE		
CMP - COMPILAZIONE		
CMPD - Data	1980	

CMPN - Nome	Gaggeri M.
FUR - Funzionario responsabile	Baracchini C.
RVM - TRASCRIZIONE PER INFORMATIZZAZIONE	
RVMD - Data	1997
RVMN - Nome	Isoppi P.
AGG - AGGIORNAMENTO - REVISIONE	
AGGD - Data	1999
AGGN - Nome	Russo S.
AGGF - Funzionario responsabile	NR (recupero pregresso)
AGG - AGGIORNAMENTO - REVISIONE	
AGGD - Data	2006
AGGN - Nome	ARTPAST/ Tramontano T.
AGGF - Funzionario responsabile	NR (recupero pregresso)