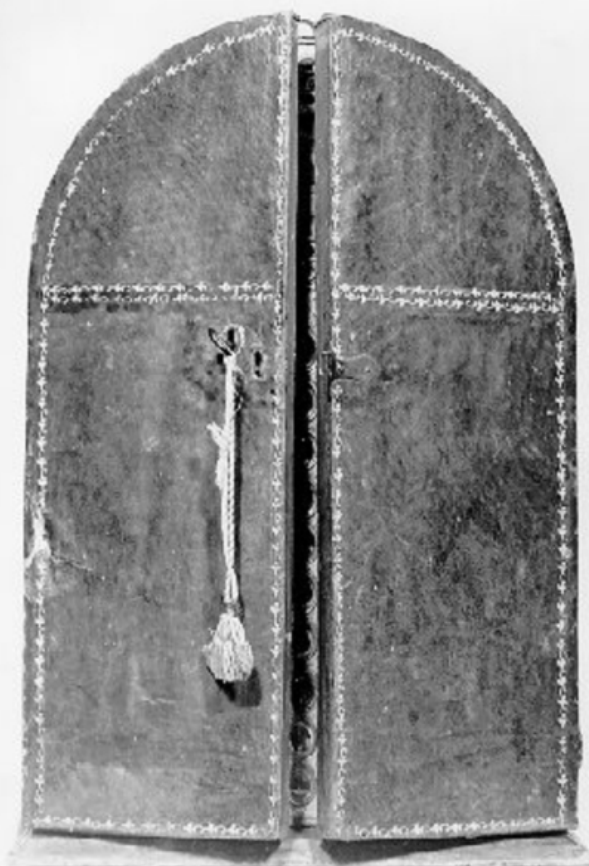


SCHEDA



CD - CODICI

TSK - Tipo Scheda OA

LIR - Livello ricerca I

NCT - CODICE UNIVOCO

NCTR - Codice regione 09

NCTN - Numero catalogo generale 00149319

ESC - Ente schedatore S39

ECP - Ente competente S39

OG - OGGETTO

OGT - OGGETTO

OGTD - Definizione reliquiario

OGTT - Tipologia a trittico

LC - LOCALIZZAZIONE GEOGRAFICO-AMMINISTRATIVA

PVC - LOCALIZZAZIONE GEOGRAFICO-AMMINISTRATIVA ATTUALE

PVCS - Stato ITALIA

PVCR - Regione Toscana

PVCP - Provincia MS

PVCC - Comune Fivizzano

LDC - COLLOCAZIONE SPECIFICA

LDCT - Tipologia biblioteca

LDCQ - Qualificazione	civica
LDCN - Denominazione attuale	Biblioteca Civica
LDCC - Complesso di appartenenza	Ex convento degli Agostiniani
LDCU - Indirizzo	NR (recupero pregresso)

LA - ALTRE LOCALIZZAZIONI GEOGRAFICO-AMMINISTRATIVE

TCL - Tipo di localizzazione	luogo di provenienza
PRV - LOCALIZZAZIONE GEOGRAFICO-AMMINISTRATIVA	
PRVR - Regione	Toscana
PRVP - Provincia	MS
PRVC - Comune	Fivizzano
PRC - COLLOCAZIONE SPECIFICA	
PRCT - Tipologia	chiesa
PRCD - Denominazione	Chiesa di S. Giovanni Battista
PRD - DATA	
PRDU - Data uscita	1933

DT - CRONOLOGIA

DTZ - CRONOLOGIA GENERICA	
DTZG - Secolo	sec. XVI
DTS - CRONOLOGIA SPECIFICA	
DTSI - Da	1584
DTSF - A	1584
DTM - Motivazione cronologia	bibliografia

AU - DEFINIZIONE CULTURALE

ATB - AMBITO CULTURALE	
ATBD - Denominazione	bottega romana
ATBM - Motivazione dell'attribuzione	analisi stilistica

MT - DATI TECNICI

MTC - Materia e tecnica	legno/ intaglio/ doratura/ pittura
MTC - Materia e tecnica	pietra dura
MTC - Materia e tecnica	pelle/ impressione
MTC - Materia e tecnica	crystallo
MIS - MISURE	
MISA - Altezza	54
MISL - Larghezza	35
MISS - Spessore	7.5
MISV - Varie	Porticine: 51.5x16.5x2.6 Min.rett.: 8x9.5 Min. ovali gr.: 12x8 Min. ovali picc.: 8x6.5

CO - CONSERVAZIONE

STC - STATO DI CONSERVAZIONE	
STCC - Stato di conservazione	discreto

STCS - Indicazioni specifiche	mancano alcune pietre dure, qualche cristallo e il fermaglio di chiusura delle porticine.
DA - DATI ANALITICI	
DES - DESCRIZIONE	
DESO - Indicazioni sull'oggetto	Forma centinata con due porticine con apertura centrale. Rivestimento esterno verde con sottile cornice di foglioline dorate. All'interno cornice di pietre dure ovali che segue il profilo delle tre parti e altre cornici di pietre dure ovali e romboidali riquadrano le miniature che sono otto ovali grandi site nelle parti inferiori delle porticine e dello scomparto centrale, due ovali piccole site nelle parti superiori delle porticine, una rettangolare sita all'interno della centinatura dello scomparto centrale tra due piccole teche ovali con reliquie. Miniatura rettangolare: Ultima Cena. Miniature ovali grandi: Natività, S. Gregorio Papa con S. Augusto S. Francesco S. Cristoforo S. Gerolamo S. Ambrogio S. Tommaso d'Aquino e altri Santi vescovi, Flagellazione, Resurrezione, S. Monica e S. Agostino, S. Gerolamo, Pentecoste, S. Caterina d'Alessandria S. Orsola S. Lucia S. Monica S. Caterina da Siena S. Clara S. Apollonia S. Brigida e S. Maria Maddalena. Miniature ovali piccole: S. Pietro, S. Paolo.
DESI - Codifica Iconclass	NR (recupero pregresso)
DESS - Indicazioni sul soggetto	NR (recupero pregresso)
ISR - ISCRIZIONI	
ISRC - Classe di appartenenza	sacra
ISRL - Lingua	latino
ISRS - Tecnica di scrittura	a pennello
ISRP - Posizione	Scomparto centrale, sotto la miniatura rettang
ISRI - Trascrizione	DUM EORUM MERITA RECOLIMUS/ PATROCINIA SENTENTIAMUS
NSC - Notizie storico-critiche	La trecentesca chiesa di S. Giovanni Battista di Fivizzano, concessa dalla fine del sec. XIV agli Eremitani del convento di Sant'Agostino, fu gravemente danneggiata durante il terremoto del 1920, e demolita nel 1933. Ceduta al Comune a seguito dell'indemniamento del 1866 nel 1899, la chiesa insieme al convento era stata venduta alle Suore Angeliche di S. Paolo e i beni mobili e o parati concessi in uso alle religiose con obbligo di restituzione al Comune quando l'ufficiatura della chiesa fosse cessata. Nel 1979 l'ex convento Agostiniano e le poche suppellettili rimaste appartenute ad esso ed alla chiesa di S. Giovanni Battista tornarono definitivamente in possesso del Comune. (cfr. Russo S. e Tedeschi P. in Memorie di un Convento, 1996).
TU - CONDIZIONE GIURIDICA E VINCOLI	
CDG - CONDIZIONE GIURIDICA	
CDGG - Indicazione generica	proprietà Ente pubblico territoriale
CDGS - Indicazione specifica	Comune di Fivizzano (MS)
DO - FONTI E DOCUMENTI DI RIFERIMENTO	
FTA - DOCUMENTAZIONE FOTOGRAFICA	
FTAX - Genere	documentazione allegata

FTAP - Tipo	fotografia b/n
FTAN - Codice identificativo	SBAAAS PI 84793
FTAT - Note	Rivestimento esterno
FTA - DOCUMENTAZIONE FOTOGRAFICA	
FTAX - Genere	documentazione allegata
FTAP - Tipo	fotografia b/n
FTAN - Codice identificativo	SBAAAS PI 84794
FTA - DOCUMENTAZIONE FOTOGRAFICA	
FTAX - Genere	documentazione allegata
FTAP - Tipo	fotografia b/n
FTAN - Codice identificativo	SBAAAS PI 84799
FTAT - Note	Particolare: Miniatura Flagellazione
FTA - DOCUMENTAZIONE FOTOGRAFICA	
FTAX - Genere	documentazione allegata
FTAP - Tipo	fotografia b/n
FTAN - Codice identificativo	SBAAAS PI 84800
FTAT - Note	Particolare: Miniatura Resurrezione
FTA - DOCUMENTAZIONE FOTOGRAFICA	
FTAX - Genere	documentazione allegata
FTAP - Tipo	fotografia b/n
FTAN - Codice identificativo	SBAAAS PI 84801
FTAT - Note	Particolare: Miniatura Pentecoste
FTA - DOCUMENTAZIONE FOTOGRAFICA	
FTAX - Genere	documentazione allegata
FTAP - Tipo	fotografia b/n
FTAN - Codice identificativo	SBAAAS PI 84802
FTAT - Note	Particolare: Miniatura con S. Gregorio papa tra santi Vescovi e monaci
FTA - DOCUMENTAZIONE FOTOGRAFICA	
FTAX - Genere	documentazione allegata
FTAP - Tipo	fotografia b/n
FTAN - Codice identificativo	SBAAAS PI 84803
FTAT - Note	Particolare: Miniatura con Santa Minica e Sant'Agostino
FTA - DOCUMENTAZIONE FOTOGRAFICA	
FTAX - Genere	documentazione allegata
FTAP - Tipo	fotografia b/n
FTAN - Codice identificativo	SBAAAS PI 84804
FTAT - Note	Particolare: Miniatura con San Gerolamo
FTA - DOCUMENTAZIONE FOTOGRAFICA	
FTAX - Genere	documentazione allegata
FTAP - Tipo	fotografia b/n
FTAN - Codice identificativo	SBAAAS PI 84805
FTAT - Note	Particolare: Miniatura con nove Sante

FTA - DOCUMENTAZIONE FOTOGRAFICA

FTAX - Genere	documentazione allegata
FTAP - Tipo	fotografia b/n
FTAN - Codice identificativo	SBAAAS PI 84795
FTAT - Note	Particolare: Miniatura

FTA - DOCUMENTAZIONE FOTOGRAFICA

FTAX - Genere	documentazione allegata
FTAP - Tipo	fotografia b/n
FTAN - Codice identificativo	SBAAAS PI 84796
FTAT - Note	Particolare: Miniatura

FTA - DOCUMENTAZIONE FOTOGRAFICA

FTAX - Genere	documentazione allegata
FTAP - Tipo	fotografia b/n
FTAN - Codice identificativo	SBAAAS PI 84797
FTAT - Note	Particolare: Miniatura

FTA - DOCUMENTAZIONE FOTOGRAFICA

FTAX - Genere	documentazione allegata
FTAP - Tipo	fotografia b/n
FTAN - Codice identificativo	SBAAAS PI 84798
FTAT - Note	Particolare: Miniatura

BIB - BIBLIOGRAFIA

BIBX - Genere	bibliografia specifica
BIBA - Autore	Russo S.
BIBD - Anno di edizione	1996
BIBH - Sigla per citazione	00000989

BIB - BIBLIOGRAFIA

BIBX - Genere	bibliografia specifica
BIBA - Autore	Tedeschi P.
BIBD - Anno di edizione	1996
BIBH - Sigla per citazione	00000614

BIB - BIBLIOGRAFIA

BIBX - Genere	bibliografia specifica
BIBA - Autore	Capitanio A.
BIBD - Anno di edizione	1996
BIBH - Sigla per citazione	00000230
BIBN - V., pp., nn.	p.33-37
BIBI - V., tavv., figg.	f.1

AD - ACCESSO AI DATI**ADS - SPECIFICHE DI ACCESSO AI DATI**

ADSP - Profilo di accesso	1
ADSM - Motivazione	scheda contenente dati liberamente accessibili

CM - COMPILAZIONE

CMP - COMPILAZIONE**CMPD - Data** 1986**CMPN - Nome** Gaggeri M.**FUR - Funzionario responsabile** Baracchini C.**RVM - TRASCRIZIONE PER INFORMATIZZAZIONE****RVMD - Data** 1997**RVMN - Nome** Bombardi P.**AGG - AGGIORNAMENTO - REVISIONE****AGGD - Data** 1999**AGGN - Nome** Russo S.**AGGF - Funzionario responsabile** NR (recupero pregresso)**AGG - AGGIORNAMENTO - REVISIONE****AGGD - Data** 2006**AGGN - Nome** ARTPAST/ Tramontano T.**AGGF - Funzionario responsabile** NR (recupero pregresso)**AN - ANNOTAZIONI****OSS - Osservazioni** Dono di Agostino Molari (1527-95) Vicario Generale dell'Ordine Monastico degli Agostiniani.