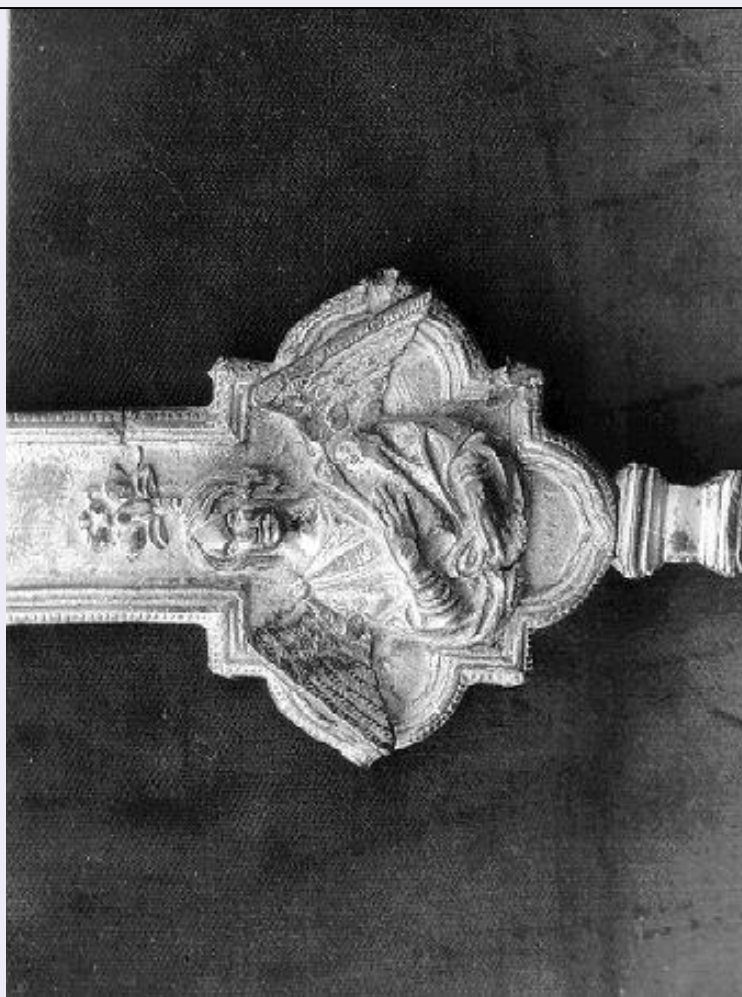


SCHEDA



CD - CODICI

TSK - Tipo Scheda OA

LIR - Livello ricerca I

NCT - CODICE UNIVOCO

NCTR - Codice regione 09

NCTN - Numero catalogo generale 00217860

ESC - Ente schedatore S39

ECP - Ente competente S39

OG - OGGETTO

OGT - OGGETTO

OGTD - Definizione croce processionale

LC - LOCALIZZAZIONE GEOGRAFICO-AMMINISTRATIVA

PVC - LOCALIZZAZIONE GEOGRAFICO-AMMINISTRATIVA ATTUALE

PVCS - Stato ITALIA

PVCR - Regione Toscana

PVCP - Provincia MS

PVCC - Comune Fivizzano

LDC - COLLOCAZIONE SPECIFICA

DT - CRONOLOGIA**DTZ - CRONOLOGIA GENERICA**

DTZG - Secolo	secc. XV/ XVI
----------------------	---------------

DTS - CRONOLOGIA SPECIFICA

DTSI - Da	1400
------------------	------

DTSF - A	1599
-----------------	------

DTM - Motivazione cronologia	analisi stilistica
-------------------------------------	--------------------

AU - DEFINIZIONE CULTURALE**ATB - AMBITO CULTURALE**

ATBD - Denominazione	bottega toscana
-----------------------------	-----------------

ATBM - Motivazione dell'attribuzione	analisi stilistica
---	--------------------

MT - DATI TECNICI

MTC - Materia e tecnica	lega metallica
--------------------------------	----------------

MIS - MISURE

MISA - Altezza	54
-----------------------	----

MISL - Larghezza	30
-------------------------	----

MISV - Varie	Cristo alt. 30 x largh. 15; cartelle alt. 8.5 x largh. 8.5; placchette figurate: leone alt. 5.8 x largh. 5; aquila alt. 7 x largh. 5; toro alt. 7 x largh. 4.5; uomo alato alt. 6 x largh. 7.6; sul verso Santo vescovo alt. 17.5 x largh. 6
---------------------	--

CO - CONSERVAZIONE**STC - STATO DI CONSERVAZIONE**

STCC - Stato di conservazione	discreto
--------------------------------------	----------

STCS - Indicazioni specifiche	Puntali mancanti nelle cartelle orizzontali e inferiore; testa di Cristo staccata dal corpo.
--------------------------------------	--

DA - DATI ANALITICI**DES - DESCRIZIONE**

DESO - Indicazioni sull'oggetto	Croce astile. Bracci modanati con motivi floreali e cartelle terminali polilobate con puntali sferici includenti placchette figurate con i simboli dei Quattro Evangelisti, al centro quattro puntali sferici e cherubino sormontato da cartiglio con scritto INRI. Sul recto al centro Christus Patiens, a sinistra toro, in alto aquila, a destra leone, in basso uomo alato. Sul verso al centro Santo Vescovo benedicente.
--	--

DESI - Codifica Iconclass	NR (recupero pregresso)
----------------------------------	-------------------------

DESS - Indicazioni sul soggetto	NR (recupero pregresso)
--	-------------------------

NSC - Notizie storico-critiche	Della croce qui esaminata, che ricalca da vicino modelli piu' noti ed affermati prodotti da botteghe argentiere toscane (in particolare la bottega lucchese Marti), si ipotizza l'origine locale, come per l'altra (cfr. scheda 00217859). Da un atto stipulato dal notaio Angelo Bonizi nel 1420 risulta infatti l'esistenza di "magistro Francischo aurifici, dicto Calexano f.q., Iohannis, aurifizis de Pisis, habitatori Fivezani" (Katuskina L., Kniga kontraktov notaria Angelo Bonizi (1417-1425) Fivizzano, in "Ital'ianskie kommuny XIV-XV vekov", Mosca-
---------------------------------------	---

Leningrado, 1965, pp. 71-233, trad. it. parz. in "Atti Societa' Ligure di Storia Patria ", n. s., vol. VIII (1968), pp. 93-175). Non e' presente tuttavia alcun documento che possa suffragare tale ipotesi.

TU - CONDIZIONE GIURIDICA E VINCOLI

CDG - CONDIZIONE GIURIDICA

CDGG - Indicazione generica

proprietà Ente religioso cattolico

DO - FONTI E DOCUMENTI DI RIFERIMENTO

FTA - DOCUMENTAZIONE FOTOGRAFICA

FTAX - Genere

documentazione allegata

FTAP - Tipo

fotografia b/n

FTAN - Codice identificativo

SBAAAS PI 158238

FTA - DOCUMENTAZIONE FOTOGRAFICA

FTAX - Genere

documentazione allegata

FTAP - Tipo

fotografia b/n

FTA - DOCUMENTAZIONE FOTOGRAFICA

FTAX - Genere

documentazione allegata

FTAP - Tipo

fotografia b/n

FTA - DOCUMENTAZIONE FOTOGRAFICA

FTAX - Genere

documentazione allegata

FTAP - Tipo

fotografia b/n

FTA - DOCUMENTAZIONE FOTOGRAFICA

FTAX - Genere

documentazione allegata

FTAP - Tipo

fotografia b/n

FTA - DOCUMENTAZIONE FOTOGRAFICA

FTAX - Genere

documentazione allegata

FTAP - Tipo

fotografia b/n

FTA - DOCUMENTAZIONE FOTOGRAFICA

FTAX - Genere

documentazione allegata

FTAP - Tipo

fotografia b/n

FTA - DOCUMENTAZIONE FOTOGRAFICA

FTAX - Genere

documentazione allegata

FTAP - Tipo

fotografia b/n

AD - ACCESSO AI DATI

ADS - SPECIFICHE DI ACCESSO AI DATI

ADSP - Profilo di accesso

3

ADSM - Motivazione

scheda di bene non adeguatamente sorvegliabile

CM - COMPILAZIONE

CMP - COMPILAZIONE

CMPD - Data

1989

CMPN - Nome

Passeggia L.

FUR - Funzionario responsabile

Russo S.

RVM - TRASCRIZIONE PER INFORMATIZZAZIONE**RVMD - Data** 1997**RVMN - Nome** Isoppi P.**AGG - AGGIORNAMENTO - REVISIONE****AGGD - Data** 1999**AGGN - Nome** Russo S.**AGGF - Funzionario responsabile** NR (recupero pregresso)**AGG - AGGIORNAMENTO - REVISIONE****AGGD - Data** 2006**AGGN - Nome** ARTPAST/ Tramontano T.**AGGF - Funzionario responsabile** NR (recupero pregresso)