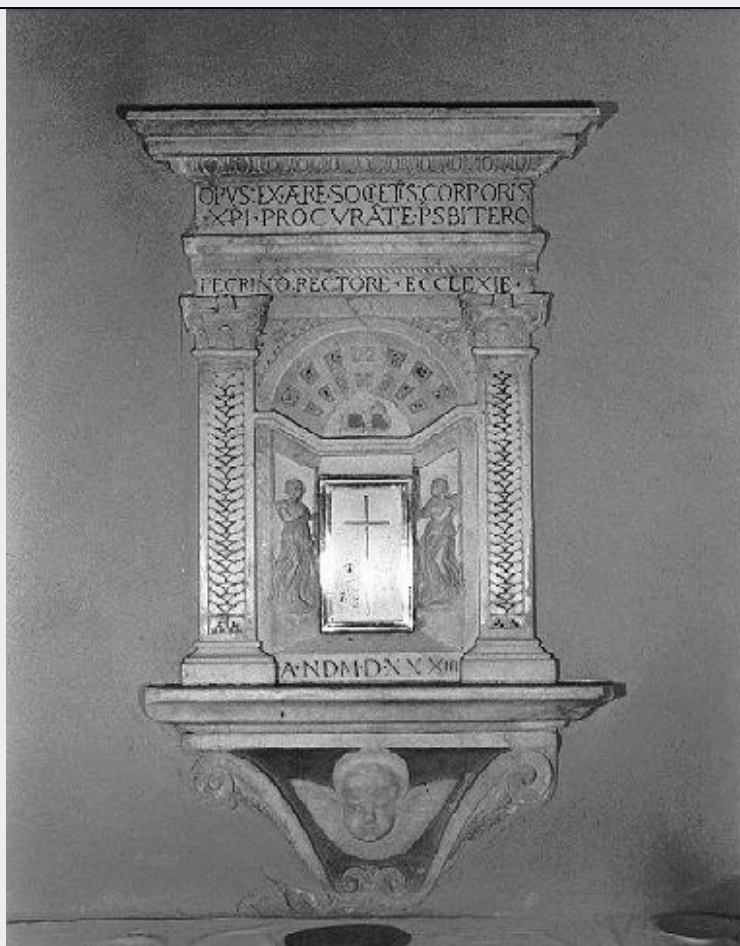


SCHEDA



CD - CODICI

TSK - Tipo Scheda OA

LIR - Livello ricerca I

NCT - CODICE UNIVOCO

NCTR - Codice regione 09

NCTN - Numero catalogo generale 00239035

ESC - Ente schedatore S39

ECP - Ente competente S39

OG - OGGETTO

OGT - OGGETTO

OGTD - Definizione tabernacolo murale

LC - LOCALIZZAZIONE GEOGRAFICO-AMMINISTRATIVA

PVC - LOCALIZZAZIONE GEOGRAFICO-AMMINISTRATIVA ATTUALE

PVCS - Stato ITALIA

PVCR - Regione Toscana

PVCP - Provincia MS

PVCC - Comune Pontremoli

LDC - COLLOCAZIONE SPECIFICA

DT - CRONOLOGIA

DTZ - CRONOLOGIA GENERICA

DTZG - Secolo	sec. XVI
----------------------	----------

DTS - CRONOLOGIA SPECIFICA

DTSI - Da	1533
------------------	------

DTSF - A	1533
-----------------	------

DTM - Motivazione cronologia	data
-------------------------------------	------

AU - DEFINIZIONE CULTURALE**ATB - AMBITO CULTURALE**

ATBD - Denominazione	bottega apuana
-----------------------------	----------------

ATBM - Motivazione dell'attribuzione	analisi stilistica
---	--------------------

MT - DATI TECNICI

MTC - Materia e tecnica	marmo/ scultura
--------------------------------	-----------------

MIS - MISURE

MISA - Altezza	144
-----------------------	-----

MISL - Larghezza	64
-------------------------	----

CO - CONSERVAZIONE**STC - STATO DI CONSERVAZIONE**

STCC - Stato di conservazione	discreto
--------------------------------------	----------

DA - DATI ANALITICI**DES - DESCRIZIONE**

DESO - Indicazioni sull'oggetto	Paraste composite scanalate a spina di pesce, al centro porticina con ai lati due angeli adoranti entro interno architettonico coperto da mezza volta a lacunari, trabeazione con cornicetta ad ovoli.
--	--

DESI - Codifica Iconclass	NR (recupero pregresso)
----------------------------------	-------------------------

DESS - Indicazioni sul soggetto	NR (recupero pregresso)
--	-------------------------

ISR - ISCRIZIONI

ISRL - Lingua	latino
----------------------	--------

ISRS - Tecnica di scrittura	NR (recupero pregresso)
------------------------------------	-------------------------

ISRP - Posizione	Trabeazione
-------------------------	-------------

ISRI - Trascrizione	OPUS. EX. AERE. SOCIETIS. CORPORIS./ XPI. PROCURATE. PSBITERO. / PEGRINO. RECTORE. ECCLEXIE.
----------------------------	--

ISR - ISCRIZIONI

ISRS - Tecnica di scrittura	NR (recupero pregresso)
------------------------------------	-------------------------

ISRP - Posizione	In basso al centro
-------------------------	--------------------

ISRI - Trascrizione	A. NDMDXXXIII
----------------------------	---------------

NSC - Notizie storico-critiche	Ispirato ai due principali prototipi diffusi in Toscana a partire dalla seconda metà del Quattrocento: quello realizzato da Bernardo Rossellino, oggi nella Chiesa di S. Egidio a Firenze e l'altro di Desiderio da Settignano per S. Lorenzo, sempre a Firenze.
---------------------------------------	--

TU - CONDIZIONE GIURIDICA E VINCOLI**CDG - CONDIZIONE GIURIDICA**

CDGG - Indicazione	
---------------------------	--

generica	proprietà Ente religioso cattolico
----------	------------------------------------

DO - FONTI E DOCUMENTI DI RIFERIMENTO

FTA - DOCUMENTAZIONE FOTOGRAFICA

FTAX - Genere	documentazione allegata
---------------	-------------------------

FTAP - Tipo	fotografia b/n
-------------	----------------

FTAN - Codice identificativo	SBAAAS PI 174610
------------------------------	------------------

AD - ACCESSO AI DATI

ADS - SPECIFICHE DI ACCESSO AI DATI

ADSP - Profilo di accesso	3
---------------------------	---

ADSM - Motivazione	scheda di bene non adeguatamente sorvegliabile
--------------------	--

CM - COMPILAZIONE

CMP - COMPILAZIONE

CMPD - Data	1988
-------------	------

CMPN - Nome	Benvenuti G.
-------------	--------------

FUR - Funzionario responsabile	Russo S.
--------------------------------	----------

RVM - TRASCRIZIONE PER INFORMATIZZAZIONE

RVMD - Data	1997
-------------	------

RVMN - Nome	Isoppi P.
-------------	-----------

AGG - AGGIORNAMENTO - REVISIONE

AGGD - Data	1999
-------------	------

AGGN - Nome	Russo S.
-------------	----------

AGGF - Funzionario responsabile	NR (recupero pregresso)
---------------------------------	-------------------------

AGG - AGGIORNAMENTO - REVISIONE

AGGD - Data	2006
-------------	------

AGGN - Nome	ARTPAST/ Caneponi V.
-------------	----------------------

AGGF - Funzionario responsabile	NR (recupero pregresso)
---------------------------------	-------------------------