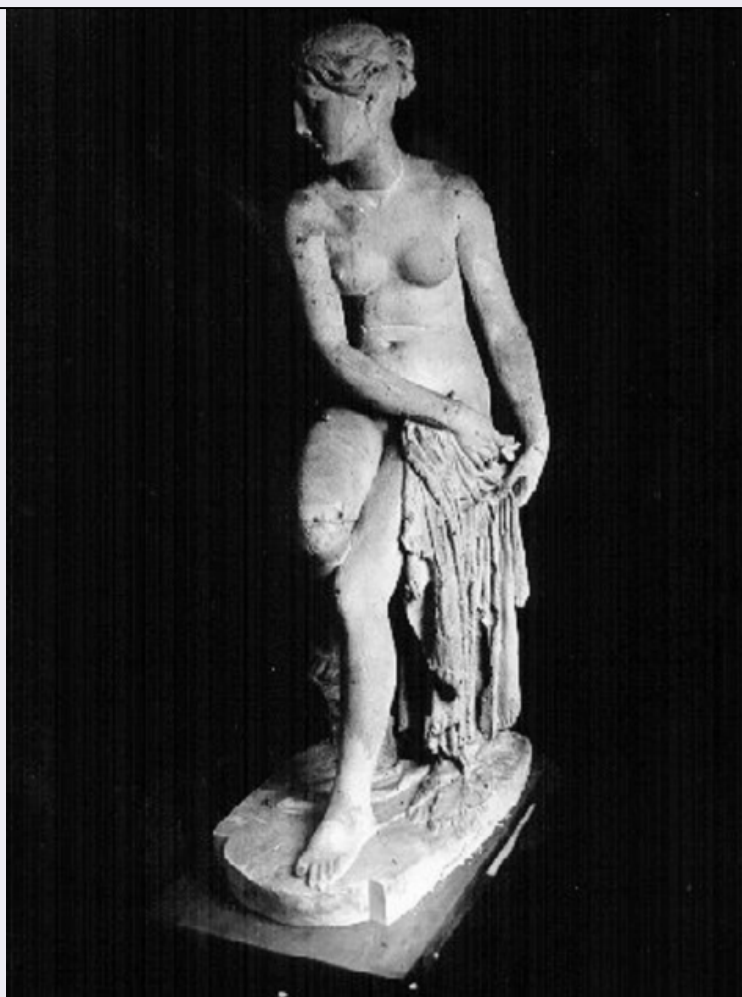


# SCHEDA



## CD - CODICI

TSK - Tipo Scheda OA

LIR - Livello ricerca I

### NCT - CODICE UNIVOCO

NCTR - Codice regione 09

NCTN - Numero catalogo generale 00254656

ESC - Ente schedatore S39

ECP - Ente competente S39

## OG - OGGETTO

### OGT - OGGETTO

OGTD - Definizione statua

### SGT - SOGGETTO

SGTI - Identificazione NINFA OCEANINA

## LC - LOCALIZZAZIONE GEOGRAFICO-AMMINISTRATIVA

### PVC - LOCALIZZAZIONE GEOGRAFICO-AMMINISTRATIVA ATTUALE

PVCS - Stato ITALIA

PVCR - Regione Toscana

PVCP - Provincia MS

PVCC - Comune Carrara

**LDC - COLLOCAZIONE SPECIFICA**

<b>LDCT - Tipologia</b>	palazzo
<b>LDCQ - Qualificazione</b>	Accademia di Belle Arti
<b>LDCN - Denominazione attuale</b>	Palazzo dell'Accademia, già Palazzo del Principe
<b>LDCU - Indirizzo</b>	NR (recupero pregresso)

**LA - ALTRE LOCALIZZAZIONI GEOGRAFICO-AMMINISTRATIVE**

<b>TCL - Tipo di localizzazione</b>	luogo di deposito
-------------------------------------	-------------------

**PRV - LOCALIZZAZIONE GEOGRAFICO-AMMINISTRATIVA**

<b>PRVR - Regione</b>	Toscana
<b>PRVP - Provincia</b>	MS
<b>PRVC - Comune</b>	Carrara

**PRC - COLLOCAZIONE SPECIFICA**

<b>PRCT - Tipologia</b>	convento
-------------------------	----------

**DT - CRONOLOGIA****DTZ - CRONOLOGIA GENERICA**

<b>DTZG - Secolo</b>	sec. XIX
----------------------	----------

**DTS - CRONOLOGIA SPECIFICA**

<b>DTSI - Da</b>	1816
<b>DTSF - A</b>	1817

<b>DTM - Motivazione cronologia</b>	analisi stilistica
-------------------------------------	--------------------

**AU - DEFINIZIONE CULTURALE****AUT - AUTORE**

<b>AUTM - Motivazione dell'attribuzione</b>	NR (recupero pregresso)
<b>AUTN - Nome scelto</b>	Bartolini Lorenzo
<b>AUTA - Dati anagrafici</b>	1777/ 1850
<b>AUTH - Sigla per citazione</b>	00000120

**MT - DATI TECNICI**

<b>MTC - Materia e tecnica</b>	gesso
--------------------------------	-------

**MIS - MISURE**

<b>MISA - Altezza</b>	151
-----------------------	-----

**CO - CONSERVAZIONE****STC - STATO DI CONSERVAZIONE**

<b>STCC - Stato di conservazione</b>	buono
--------------------------------------	-------

**RS - RESTAURI****RST - RESTAURI**

<b>RSTD - Data</b>	1981
<b>RSTE - Ente responsabile</b>	SBAAAS PI
<b>RSTN - Nome operatore</b>	Bresciani P.

**DA - DATI ANALITICI****DES - DESCRIZIONE**

<b>DESO - Indicazioni sull'oggetto</b>	statua
<b>DESI - Codifica Iconclass</b>	NR (recupero pregresso)
<b>DESS - Indicazioni sul soggetto</b>	NR (recupero pregresso)
<b>ISR - ISCRIZIONI</b>	
<b>ISRS - Tecnica di scrittura</b>	NR (recupero pregresso)
<b>ISRP - Posizione</b>	In basso a destra sulla roccia
<b>ISRI - Trascrizione</b>	A Degli Alessandri/ Dedicò/ Bartolini/ L'Anno/ del/ M. (se) A. (prile) 25
<b>ISR - ISCRIZIONI</b>	
<b>ISRS - Tecnica di scrittura</b>	NR (recupero pregresso)
<b>ISRP - Posizione</b>	Sulla roccia
<b>ISRI - Trascrizione</b>	Illeggibile
<b>NSC - Notizie storico-critiche</b>	<p>Segnalata da Lazzoni nella "Galleria delle Opere Moderne", pervenne all'Accademia mediante acquisto il 15 giugno 1865. Presenta diversi problemi interpretativi, a cominciare dall'identificazione del soggetto: per Lazzoni e' "La Ninfa dell'Arno", mentre per Bizzarri e Giampaoli e' una "Bagnante". Carozzi la definisce "calco di cattiva esecuzione" ipotizzando che l'originale sia un marmo "commissionato dall'autore a un laboratorio di Carrara". Hubert iscrive il pezzo nel percorso creativo del Bartolini, notando come lo scultore mostri di essersi scrollato di dosso una sorta di "retorica di corte", tipica delle commissioni ufficiali e dovuta al suo aperto schierarsi in campo bonapartista. Un gesso simile si trova nella raccolta di opere del Bartolini a Firenze, mentre si hanno solo notizie sull'esistenza, e non sull'ubicazione, di quattro marmi analoghi.</p>
<b>TU - CONDIZIONE GIURIDICA E VINCOLI</b>	
<b>ACQ - ACQUISIZIONE</b>	
<b>ACQT - Tipo acquisizione</b>	acquisto
<b>ACQN - Nome</b>	Livi Vincenzo
<b>ACQD - Data acquisizione</b>	1865
<b>CDG - CONDIZIONE GIURIDICA</b>	
<b>CDGG - Indicazione generica</b>	proprietà Stato
<b>CDGS - Indicazione specifica</b>	Ministero della Pubblica Istruzione/ Accademia di Belle Arti di Carrara
<b>DO - FONTI E DOCUMENTI DI RIFERIMENTO</b>	
<b>FTA - DOCUMENTAZIONE FOTOGRAFICA</b>	
<b>FTAX - Genere</b>	documentazione allegata
<b>FTAP - Tipo</b>	fotografia b/n
<b>FTAN - Codice identificativo</b>	SBAAAS PI 153402
<b>FNT - FONTI E DOCUMENTI</b>	
<b>FNTP - Tipo</b>	inventario
<b>FNTT - Denominazione</b>	IGA
<b>FNTD - Data</b>	1861
<b>FNTF - Foglio/Carta</b>	n. 35 bis

<b>FNTN - Nome archivio</b>	A.A.B.A. Carrara
<b>FNTS - Posizione</b>	NR (recupero pregresso)
<b>FNTI - Codice identificativo</b>	NR (recupero pregresso)
<b>BIB - BIBLIOGRAFIA</b>	
<b>BIBX - Genere</b>	bibliografia specifica
<b>BIBA - Autore</b>	Bizzarri A./ Giampaoli G.
<b>BIBD - Anno di edizione</b>	1932
<b>BIBN - V., pp., nn.</b>	p. 60
<b>BIB - BIBLIOGRAFIA</b>	
<b>BIBX - Genere</b>	bibliografia specifica
<b>BIBA - Autore</b>	Hubert G.
<b>BIBD - Anno di edizione</b>	1964
<b>BIBN - V., pp., nn.</b>	p. 461
<b>BIB - BIBLIOGRAFIA</b>	
<b>BIBX - Genere</b>	bibliografia specifica
<b>BIBA - Autore</b>	Carozzi R.
<b>BIBD - Anno di edizione</b>	1981
<b>BIBN - V., pp., nn.</b>	p. 236
<b>BIB - BIBLIOGRAFIA</b>	
<b>BIBX - Genere</b>	bibliografia specifica
<b>BIBA - Autore</b>	Gipsoteca Accademia
<b>BIBD - Anno di edizione</b>	1993
<b>BIBH - Sigla per citazione</b>	00000498
<b>BIBN - V., pp., nn.</b>	p. 78
<b>MST - MOSTRE</b>	
<b>MSTT - Titolo</b>	Scultura Marmo Lavoro
<b>MSTL - Luogo</b>	Carrara
<b>MSTD - Data</b>	1981
<b>AD - ACCESSO AI DATI</b>	
<b>ADS - SPECIFICHE DI ACCESSO AI DATI</b>	
<b>ADSP - Profilo di accesso</b>	1
<b>ADSM - Motivazione</b>	scheda contenente dati liberamente accessibili
<b>CM - COMPILAZIONE</b>	
<b>CMP - COMPILAZIONE</b>	
<b>CMPD - Data</b>	1991
<b>CMPN - Nome</b>	Mercurio A.
<b>FUR - Funzionario responsabile</b>	Russo S.
<b>RVM - TRASCRIZIONE PER INFORMATIZZAZIONE</b>	
<b>RVMD - Data</b>	1997
<b>RVMN - Nome</b>	Isoppi P.
<b>AGG - AGGIORNAMENTO - REVISIONE</b>	
<b>AGGD - Data</b>	1999

<b>AGGN - Nome</b>	Russo S.
<b>AGGF - Funzionario responsabile</b>	NR (recupero pregresso)
<b>AGG - AGGIORNAMENTO - REVISIONE</b>	
<b>AGGD - Data</b>	2006
<b>AGGN - Nome</b>	ARTPAST/ Ferraro M.
<b>AGGF - Funzionario responsabile</b>	NR (recupero pregresso)